

28.03.2004

# Ausflug in den Nationalpark Müritz Heinrich-Schliemann-Museum, Havelquellgebiet



Kratzeburg-Ankershagen-Kratzeburg



# Im Quellgebiet der Havel



links:  
Gedenkstein  
an der  
Havelquelle

rechts:  
dieser Fliess  
im Quellgebiet  
liegt am  
Gedenkstein



links:  
unmittelbar  
neben dem  
Quellgebiet  
liegt die  
Wasserscheide

rechts:  
der Mühlenteich  
entwässert  
zur Ostsee



links:  
die Havel  
nach 2 km

rechts:  
die Havel  
in Kratzeburg  
nach 7 km





18.06.2005

# Ausflug mit Herrn Mette und Freunden

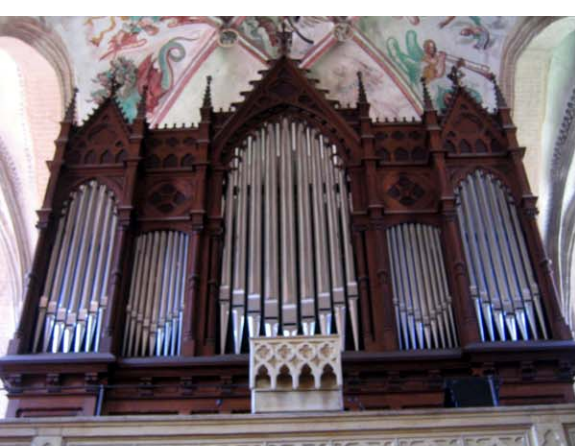


*Doch nur falls er  
nicht vorher  
sterbt und  
so sich  
selbst den  
Spass verderbt*

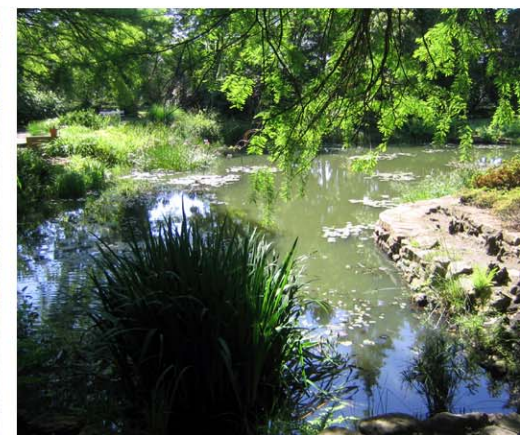


Herzberg-Kleinrössen-Übigau-Falkenberg (Elster)





Marienkirche  
Herzberg (Elster)







Willkommen im Natursteingarten der Firma  
Natursteine Hausburg









30.07.2005

## Ausflug mit Herrn Mette und Freunden



Kyritz-Bantikow-Wusterhausen (Dosse)

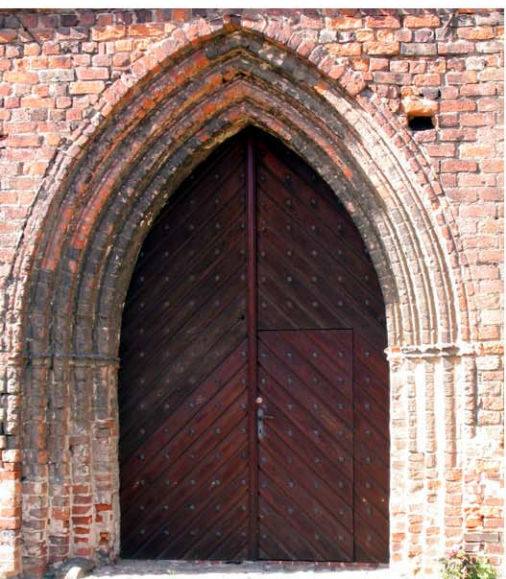














17.09.2005

## Ausflug mit Herrn Mette und Freunden



## Raddusch-Reptener Teiche-Vetschau

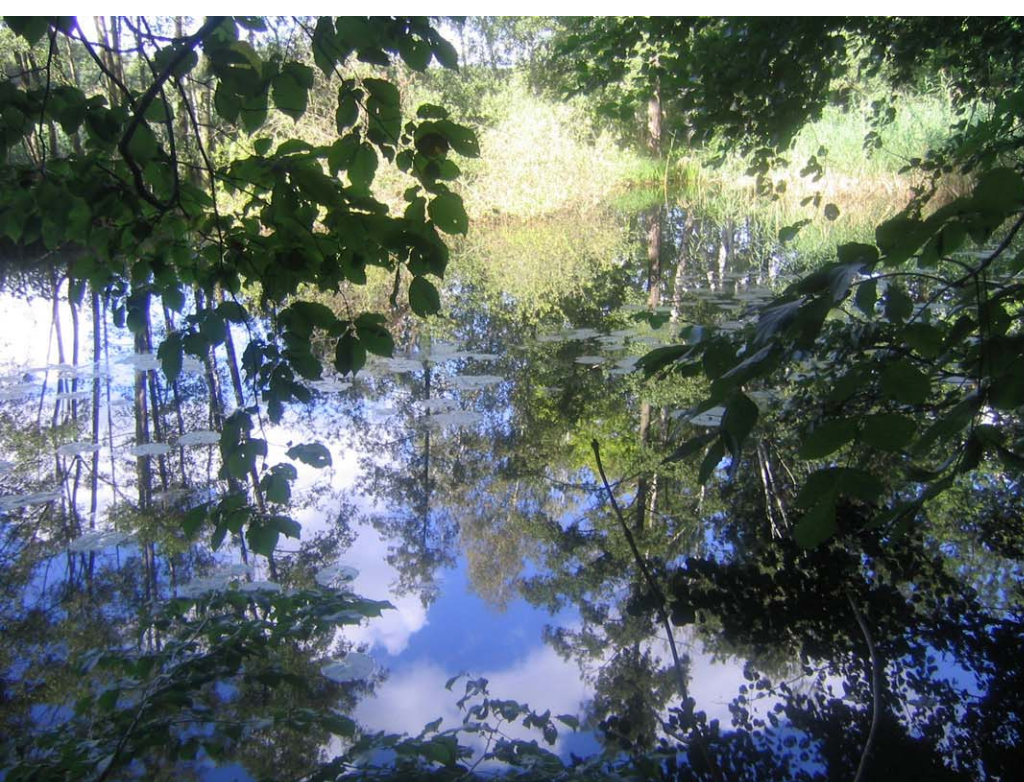




# Reptener Teiche







# Vetschau Wětošow





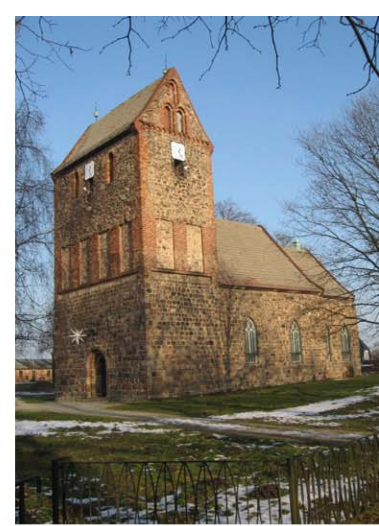
14.01.2006

## Ausflug mit Herrn Mette und Freunden



Karow-Lindenberg-Falkenberg









## BEGRÄBNISSTÄTTE

MARIE ELISABETH VON HUMBOLDT  
GEB. COLOMB, VERW. VON HOLWEDE  
08. 12. 1741 - 12. 11. 1795

ALEXANDER GEORG VON HUMBOLDT  
22. 09. 1720 - 06. 01. 1779

FRIEDRICH ERNST VON HOLWEDE  
12. 03. 1723 - 26. 01. 1765

EINE FRÜH VERSTORBENE TOCHTER  
AUS DER HOLWEDISCHEN EHE





05.03.2006

# Ausflug mit Werner Mette und Freunden



## Rund um den Templiner Stadtsee















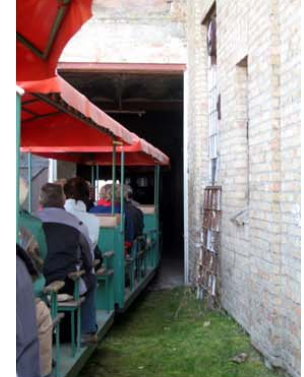
08.04.2006

# Ausflug mit Werner Mette und Freunden



Zehdenick-Mildenberg-Neuhof

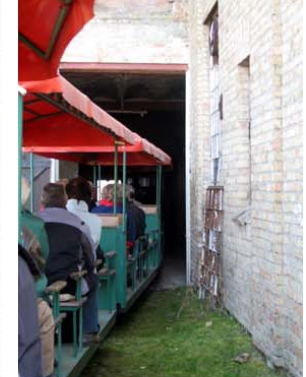


















25.05.2006

## Vatertagstour mit Werner Mette



## Bärenklau-Velten-(Hennigsdorf)



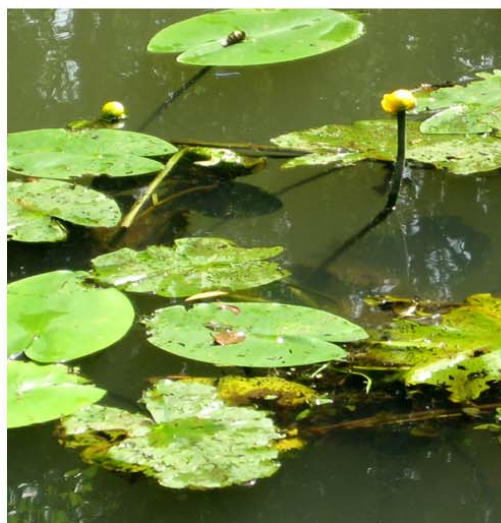
22.06.2006

# Ausflug mit Werner Mette und Freunden



Raddusch - Burg (Spreewald)









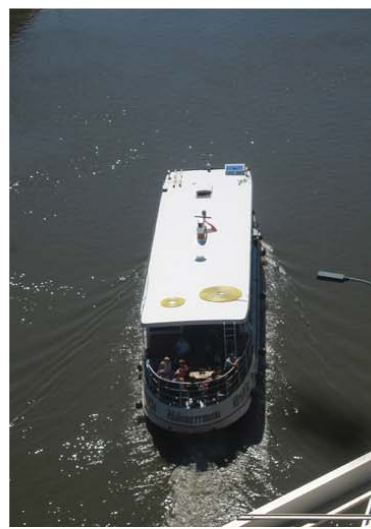


15.07.2006

# Ausflug mit Werner Mette und Freunden













# Wolmirstedt





22.07.2006

# Ausflug mit Werner Mette und Freunden



## Bootsfahrt Große Acht Mageburg











29.09.2006

## Ausflug mit Werner Mette und Freunden



Hämerten-Tangermünde-Stendal











03.10.2006

# Ausflug mit Werner Mette und Freunden



Luckau Uckro-Höllberghof-Langengrassau









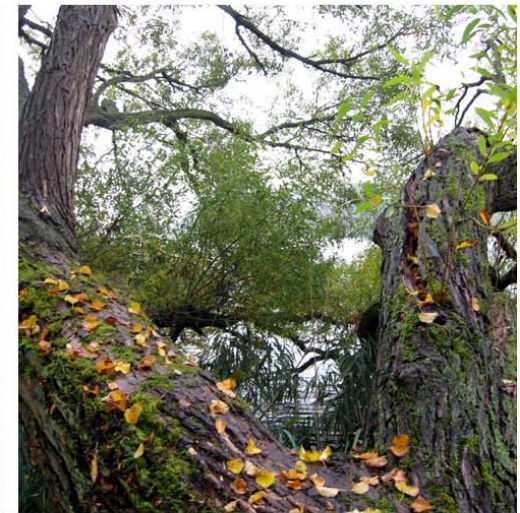
Langengrassau





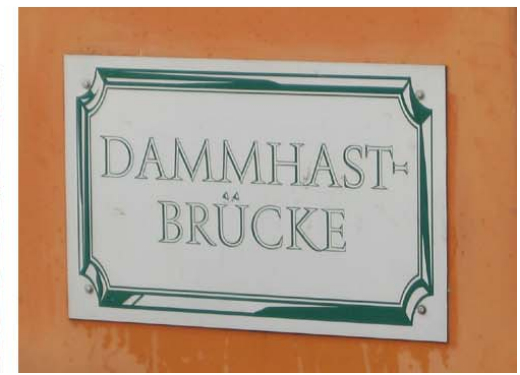
21.10.2006

# Ausflug mit Werner Mette und Freunden



Neuhof-Zehdenick-Krewelin















04.11.2006

# Ausflug mit Werner Mette und Freunden



Oranienburg-Schmachtenhagen





Ich hab mich ergeben  
mit Herz und mit Hand  
dir Land  
voll Lieb und Leben  
mein feures  
Waterland

Es schneiet  
keine Rosen es regnet  
keinen Wein  
So kommst du auch  
nicht wieder  
Herzallerliebster mein

















09.12.2006

# Weihnachtswanderung mit Werner Mette



K.-Wusterhausen-Krummensee-Bestensee





Krummensee







06.01.2007

# Ausflug mit Werner Mette und Freunden



Prenzlauer Berg-Weissensee





## Ernst Thälmann

(auch Teddy genannt)

geboren am  
16.04.1885 in  
Hamburg,

gestorben (gemäß der  
bekanntesten Version)  
am 18.08.1944 im  
Konzentrationslager  
Buchenwald.

Er war von 1925 an  
Vorsitzender der  
Kommunistischen Partei  
Deutschlands.





Volkspark  
Prenzlauer Berg



Orankesee







03.02.2007

# Ausflug mit Werner Mette und Freunden



Grossbeeren-Lichterfelde



# Gedenkstätte

1942 - 1945



Zum Gedenken  
an die im faschistischen  
Arbeitserziehungs- und  
Gestapodurchgangslager  
Großbeeren  
umgekommenen  
und hier in einer  
ehemaligen Kiesgrube  
in Massengräbern  
bestatteten  
1197 Häftlinge



340 sowjetische Antifaschisten  
99 tschechoslowakische "  
48 belgische "  
28 jugoslawische "  
8 spanische "  
5 griechische "  
4 ungarische "  
1 englischer Antifaschist



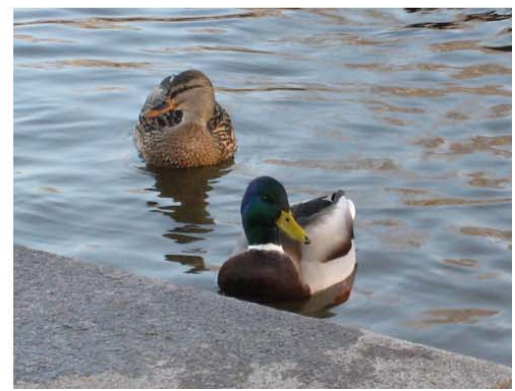
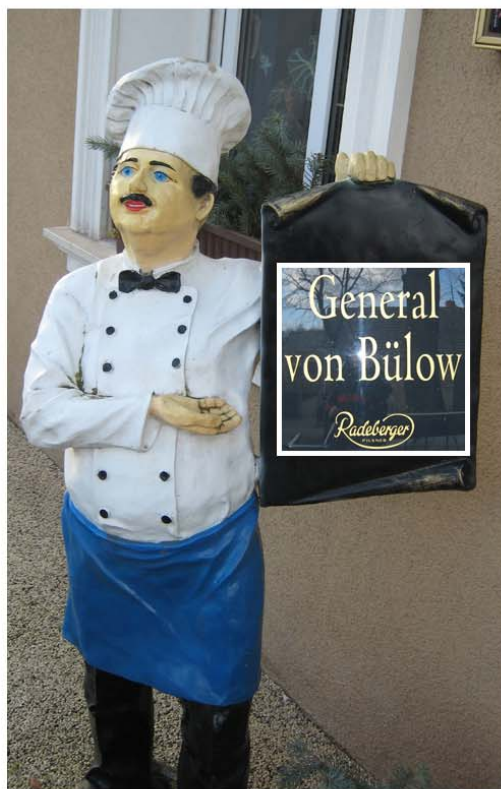














17.05.2007

# Ausflug mit Werner Mette und Freunden



Görden, Ziesar









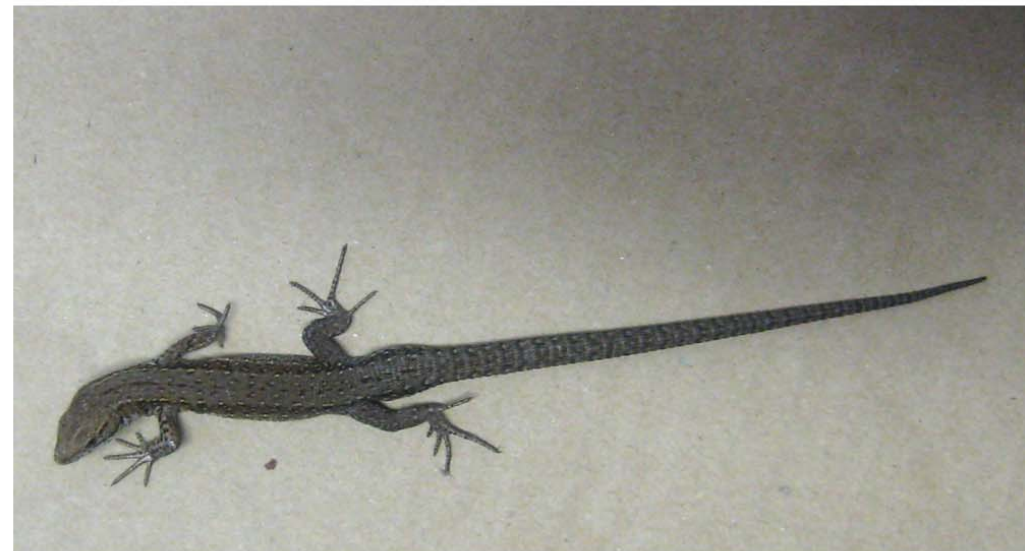






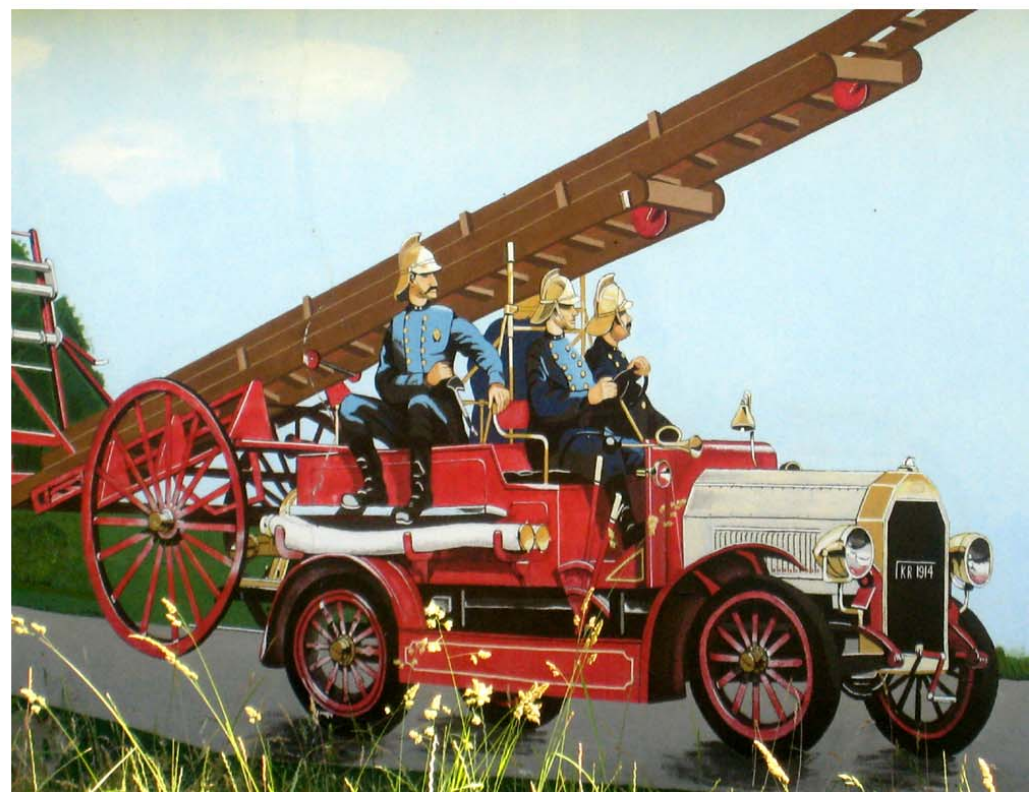
09.06.2007

# Ausflug mit Werner Mette und Freunden



Drahnsdorf-Kanowmühle-Golßen









Krossener Vordermühle















Bhf. Drahnisdorf ca. 09:00 Uhr  
wolkenfreier Himmel



Bhf. Golßen ca. 16:30 Uhr  
Ein Gewitter liegt in der Luft





15.09.2007

# Ausflug mit Werner Mette und Freunden

























13.10.2007

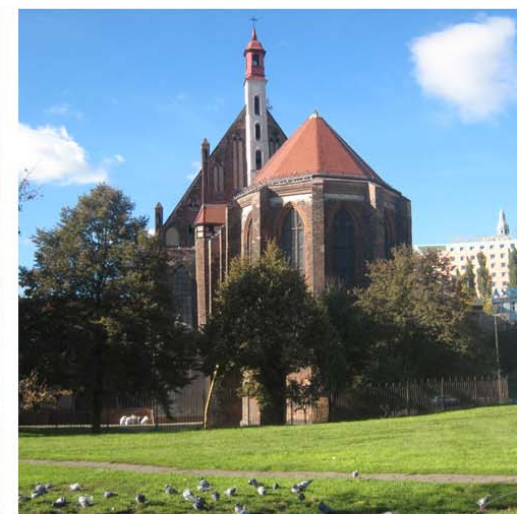
# Ausflug mit Werner Mette nach Stettin

















08.12.2007

# Weihnachtsfeier mit Werner Mette











**Dienstag, 1. Januar 08, 19.30 Uhr**

## Songs und Texte zum neuen Jahr Big Musical Night

Stefan Vinzberg mit Gästen von TV und Bühne

Was liegt näher, als das neue Jahr mit einem Glas Sekt und viel guter Laune zu beginnen? Dazu ist Gelegenheit am 1. Januar beim schon traditionellen Neujahrskonzert in der Kirche zu Wartenberg. Nach einem kleinen Sektempfang lässt man sich gern entführen in die Welt der Musik -- genauer gesagt, die Welt des Musicals. Beschwingte Rhythmen und humorige Texte geleiten uns hinein in den Januar und geben uns den nötigen Schwung für das kommende Jahr.

Im Mittelpunkt des Abends steht Stefan Vinzberg, international erfahrener Rocksänger und Musicalstar (die Wartenberger kennen ihn als Judas in "Jesus Christ Superstar"). Vinzberg wuchs in Sachsen auf, studierte in Weimar und Leipzig Gesang und Komposition und gastiert seit 1991 in zahlreichen Bühnenproduktionen. Seine Paraderollen sind der Tony in "West Side Story" sowie Jesus und Judas in "Jesus Christ Superstar". Heute präsentiert er sich nicht nur als Sänger, sondern auch als Komponist und Autor. Und überhaupt kommt er nicht allein, sondern bringt



Stefan Vinzberg studierte Gesang und Komposition in Weimar und Leipzig. Seit 1991 arbeitet der Tenor freiberuflich an zahlreichen deutschen Bühnen.

"internationale" Gäste mit: z. B. Edith Maria Breuer aus dem Rheinland, die schon in zahlreichen Musicalproduktionen seine Partnerin war, oder Maya Forster aus der Schweiz, mit der er in St. Gallen auf der Bühne stand. Zwischendurch wird Julian Weigend (bekannt u. a. als Teamchef Philip Jacobi aus der neuen Sat.1 - Krimiserie R.I.S.)



z. B.: Sat.1 - Serienheld Julian Weigend (Bild) und die Musical-Damen Edith Maria Breuer und Maya Forster.

besinnliche und humorige Texte lesen.

Den nötigen instrumentalen "Drive" besorgt die extra für diesen Abend zusammengestellte "Wartenberger Salonmusik", eine sechsköpfige Combo mit der Wartenberger Kantorin Natalie Miller am Klavier, die zusammen mit Stefan Vinzberg die Songs von Bernstein, Webber, Gershwin u. a. extra für diesen Abend neu arrangiert hat. Freuen wir uns also auf die Melodien aus "West Side Story", "Porgy and Bess", "Evita", "Jesus Christ Superstar" und anderen bekannten Musicals.

Eintrittskarten gibt es für 15,00 Euro (ermäßigt € 10,00) über unsere gebührenfreie Ticket-Hotline 0800 111 0081 -- die Karten werden dann an der Kasse zurück gelegt oder per Post zugesandt -- oder bei der Theaterkasse ARS SCRIBENDI (zzgl. Vorverkaufsgebühr) im Lindencenter. Für unsere Senioren gibt es verbilligte Karten bei den Bürgerdiensten nach telefonischer Voranmeldung bei Frau Münster: 90 296 86 72.



# Wartenberger Konzerte

Kirche zu Wartenberg, Berlin-Hohenschönhausen

**Neujahrskonzert**

# Musical Night

**Dienstag,  
1. Jan. 2008  
19.30 Uhr**

Eintritt € 15,00  
ermäßigt € 10,00  
Ticket-Telefon (kostenlos)  
0800 111 0081

**Stefan  
Vinzberg**

und Gäste von TV  
und Bühne mit Songs und  
Texten zum neuen Jahr

**Wartenberger Salonmusik  
Leitung: Natalie Miller**

Eintrittskarte/ermäßigt  
**€ 10,00**

**Kirche zu  
Wartenberg**

Falkenberger Chaussee 93, 13059 Berlin.  
Fahrverbindung: S-Bhf. Hohenschönhausen  
Bus X 54, 154, 359, 893 / Tram M 4, M 17



01.-03.05.2008

# Ausflug nach Meyenburg und Güstrow

## Programm:

- 01.05.2008 Fahrt nach Meyenburg (Prignitz)  
Ankunft der Wandergruppe von Werner Mette  
Besichtigung Schlosspark und Modernmuseum  
Weiterfahrt zum Wooster Teerofen  
Spaziergang um den Paschensee (Schwinzer Heide)  
Weiterfahrt zur JH Güstrow-Schabernack  
Abendspaziergang nach Güstrow
- 02.05.2008 Wanderung nach Krakow am See  
Spaziergang auf Lehmwerder  
Rückfahrt nach Güstrow mit Linienbus
- 03.05.2008 Spaziergang am Insensee  
Stadtführung Güstrow  
Heimfahrt nach Berlin







  
**MODEMUSEUM  
SCHLOSS MEYENBURG**  
 16945 MEYENBURG  
 TEL. 033968 / 50 89 61  
 E-mail: kontakt@  
 modemuseum-schloss-meyenburg.de  
**SAMMLUNG  
JOSEFINE EDLE V. KREPL**

## MODEMUSEUM SCHLOSS MEYENBURG

Sammlung Josefine Edle von Krepl

16945 Meyenburg · Schloss 1  
Telefon (03 39 68) 50 89 61

**März bis Oktober**  
Dienstag – Sonntag 10 – 18 Uhr

**November bis Februar**  
Dienstag – Sonntag 11 – 17 Uhr

[www.modemuseum-schloss-meyenburg.de](http://www.modemuseum-schloss-meyenburg.de)  
kontakt@modemuseum-schloss-meyenburg.de





21.06.2008

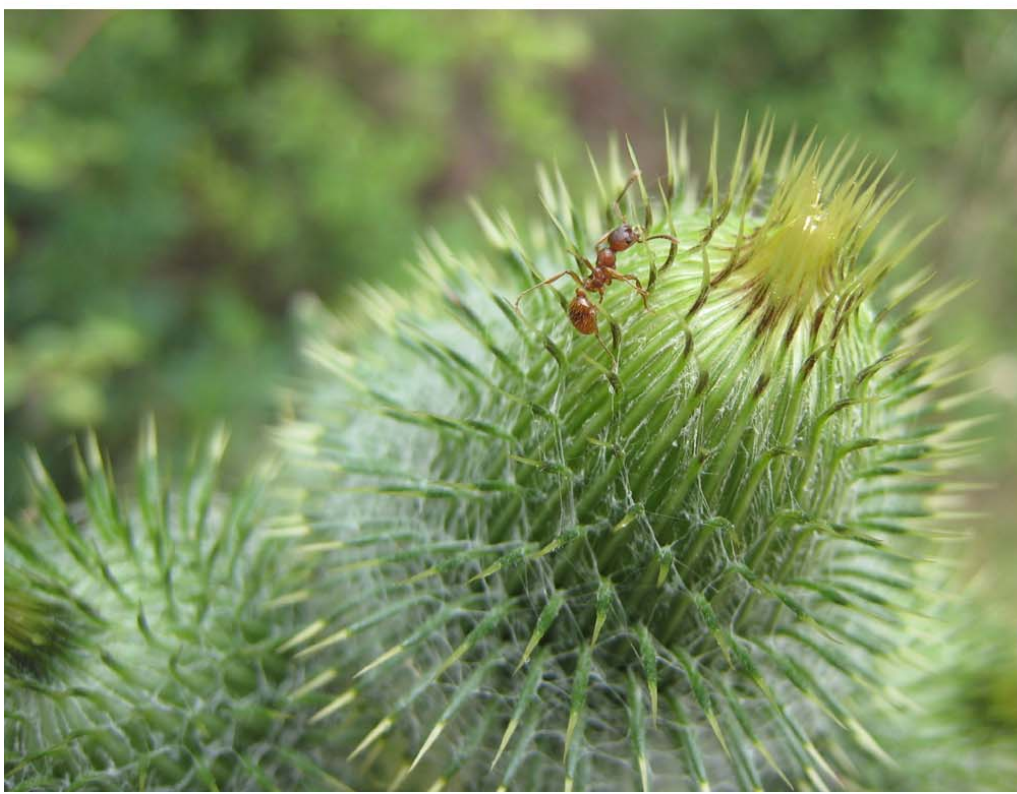
# Ausflug mit Werner Mette nach Luckau















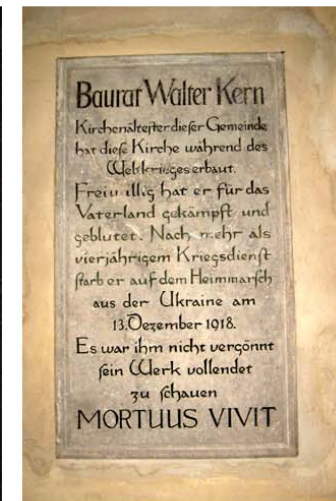




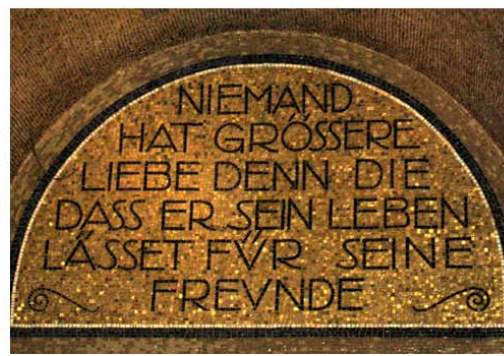


27.06.2008

# Besichtigung Lukas-Kirche Steglitz







Hohlraum zwischen  
Kirchenhalle und Dachstuhl







17.01.2009

## Ausflug mit Werner Mette (Wanderungen auf dem Teltow VII)



Blankenfelde-Dahlewitz-Glasow-Mahlow











21.05.2009

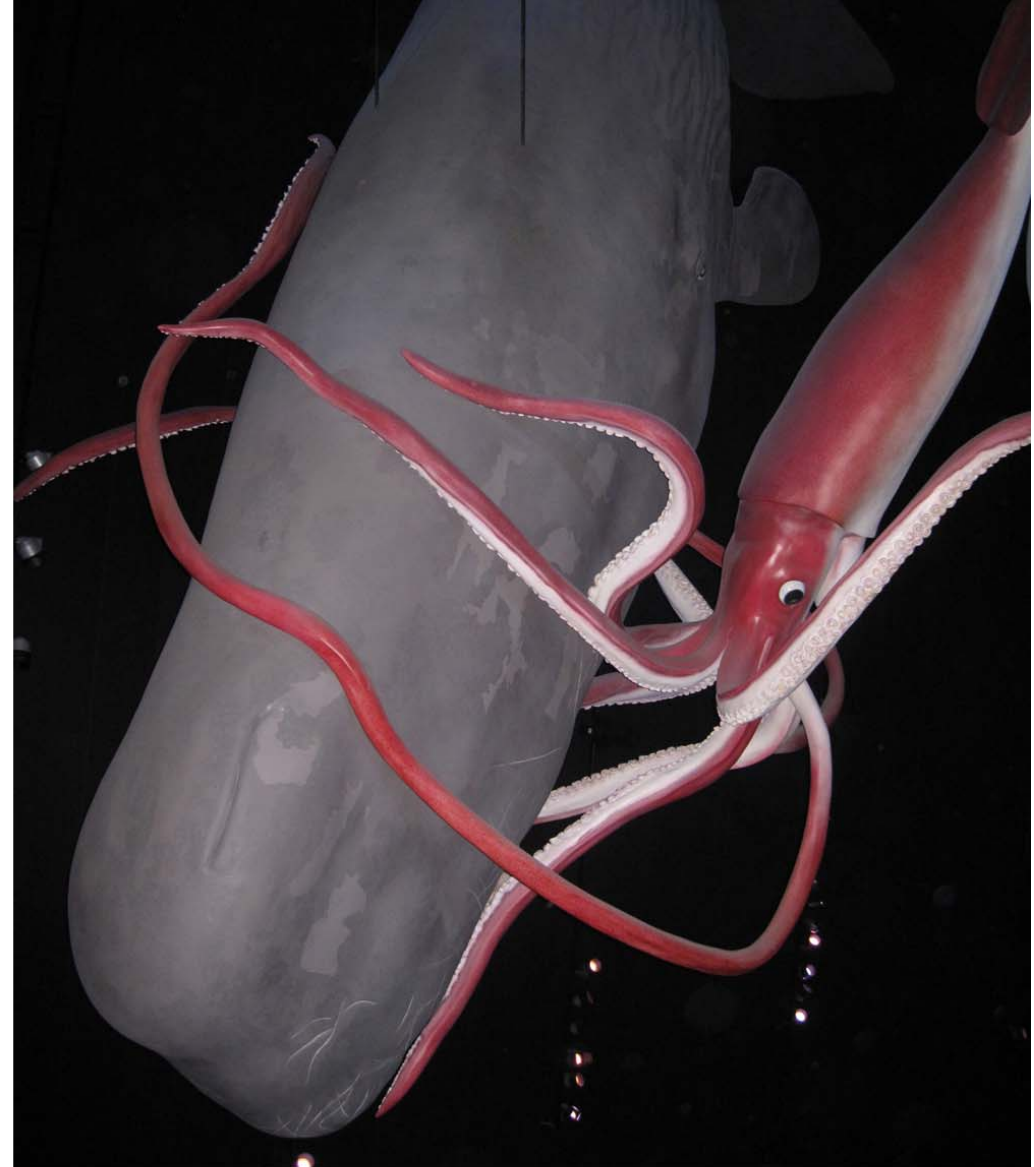
# Ausflug mit Werner Mette nach Stralsund











Erwachsener 14,00 EUR

Foto: Johannes-Maria Schlörke 2008

www.ozeaneum.de

**ozeaneum**

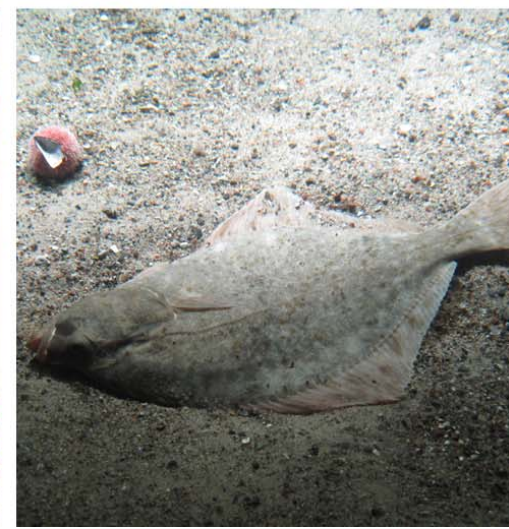
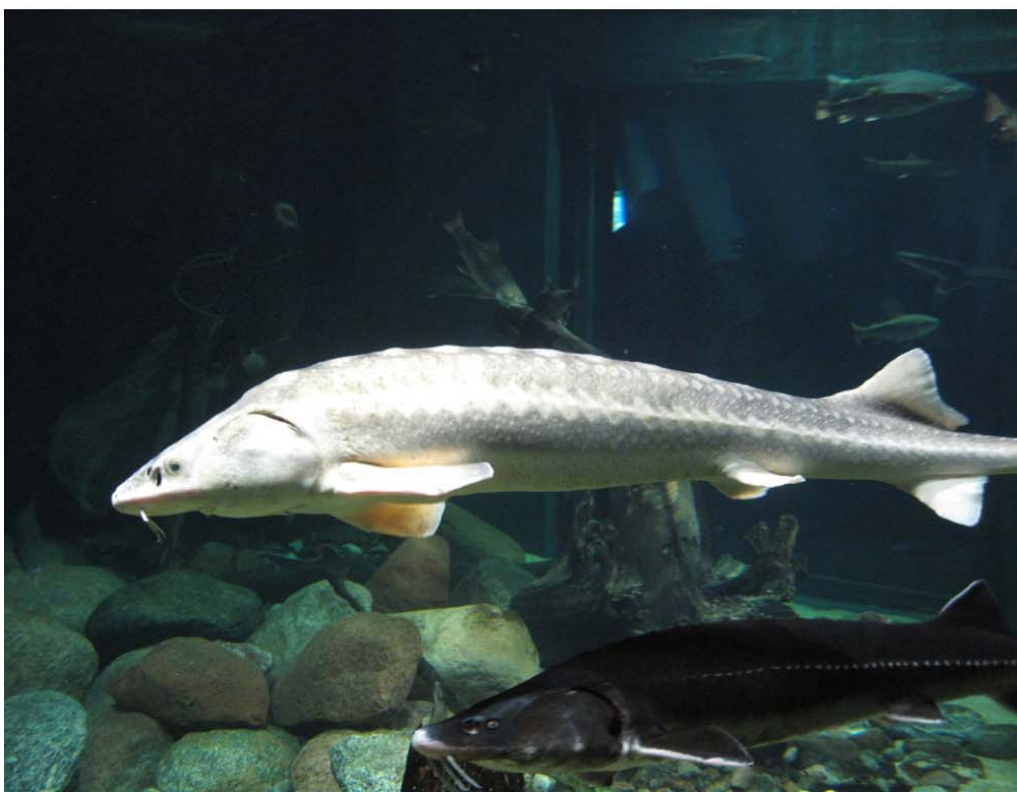
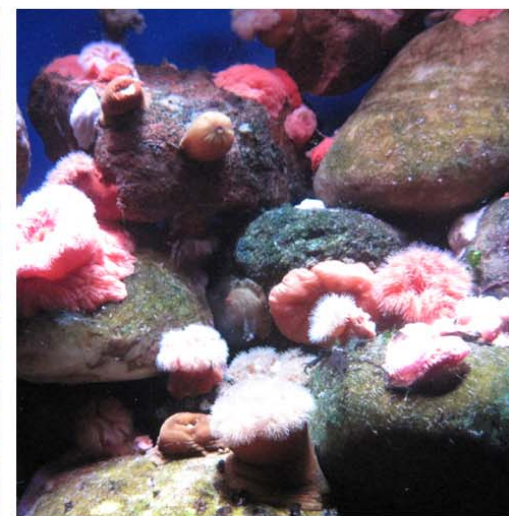
Hafenstraße 11  
18439 Stralsund  
Tel.: +49 (0) 38 31 2650 610  
Fax: +49 (0) 38 31 2650 609

dmn

00968511

21.05.09 12:35







18.07.2009

## Ausflug mit Werner Mette



Angermünde

Criewen-NP Unteres Odertal-Schwedt









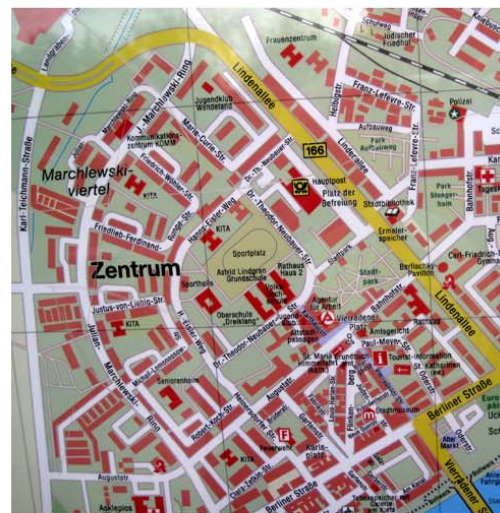














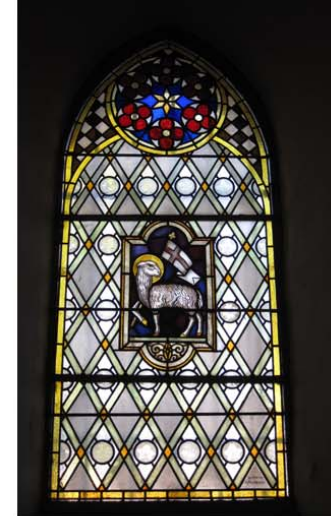
31.10.2009

## Wandern mit Werner Mette



Blumberg-Altlandsberg-Neuenhagen

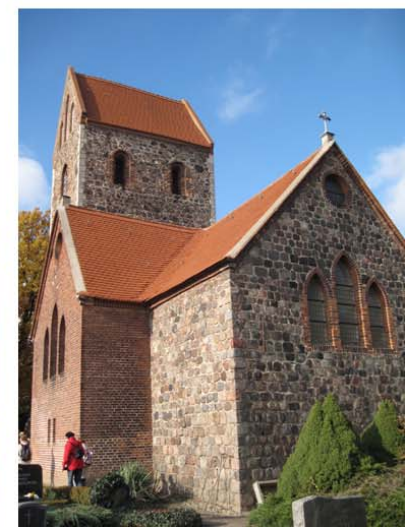


















09.01.2010

## Ausflug mit Werner Mette



Treuenbrietzen





Sabinchen war ein Frauenzimmer,  
 Gar hold und tugendhaft  
 Sie diente treu und redlich immer  
 Bei ihrer Dienstherrschaft.  
 Da kam aus Treuenbrietzen  
 Ein junger Mann daher,  
 Der wollte so gerne Sabinchen besitzen  
 Und war ein Schuhmacher.  
 Sein Geld hat er versoffen  
 In Schnaps und auch in Bier  
 Da kam er zu Sabinchen geloffen  
 Und wollte welches von ihr  
 Sie konnt ihm keines geben  
 Drum stahl sie auf der Stell  
 Von ihrer treuen Dienstherrschaft  
 Sechs silberne Blechlöffel  
 Doch schon nach siebzehn Wochen  
 Da kam der Diebstahl raus,  
 Da jagte man mit Schimpf und Schande  
 Sabinchen aus dem Haus  
 Sie sprach "Gottvergessener  
 (Sie rief: Verfluchter Schuster )  
 Du rabenschwarzer Hund!"  
 Der nahm sein krummes Schustermesser  
 Und schnitt ihr ab den Schlund.  
 Ihr Blut zum Himmel spritzte  
 Sabinchen fiel gleich um;  
 Der böse Schuster aus Treuenbrietzen,  
 Der stand um sie herum  
 Sie tat die Glieder strecken  
 Nebst einem Todesschrei  
 Den bösen Wicht tun jetzt einstecken  
 zwei Mann der Polizei  
 In einem finstren Kellerloch  
 Bei Wasser und bei Brot,  
 Da hat er endlich eingestanden  
 Die schaurige Freveltöt  
 Und die Moral von der Geschicht  
 Trau keinem Schuster nicht!  
 Der Krug, der geht so lange zum Wasser  
 Bis daß der Henkel bricht  
 Der Henkel ist zerbrochen  
 Er ist für immer ab  
 Und unser Schuster muß nun sitzen  
 bis an das kühle Grab

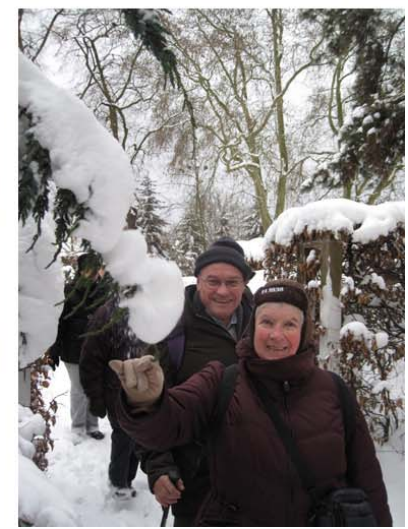








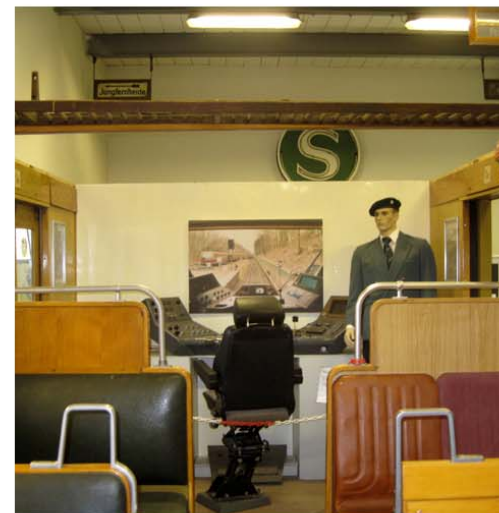






13.11.2010

# Wandern mit Werner Mette in Babelsberg









19.02.2011

# Wandern mit Werner Mette in Beelitz



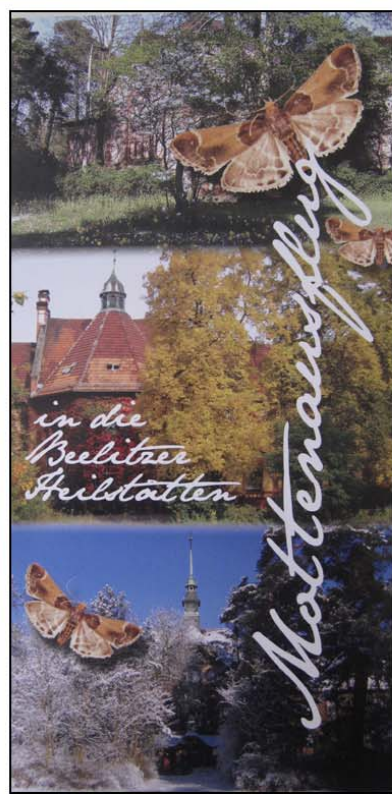


















26.03.2011

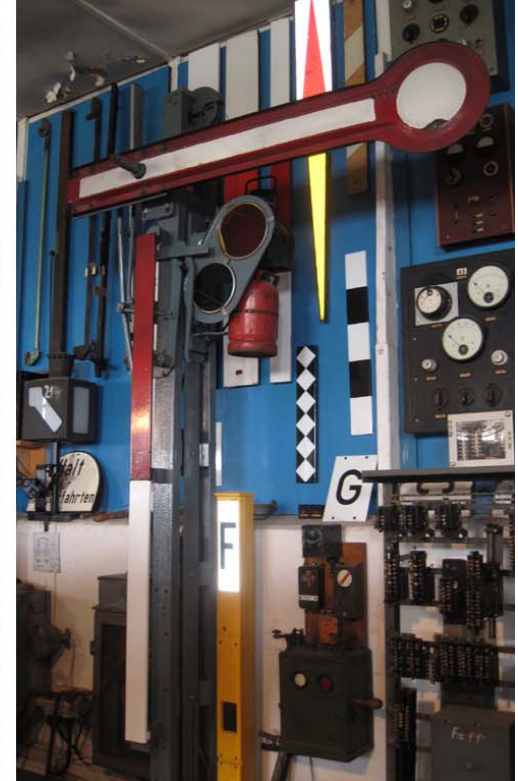
# Wandern mit Werner Mette in Letschin





















30.04.2011

# Wandern mit Werner Mette in Rathenow







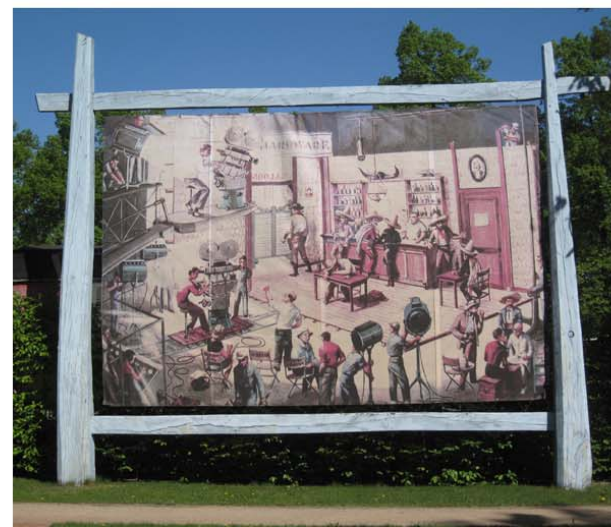
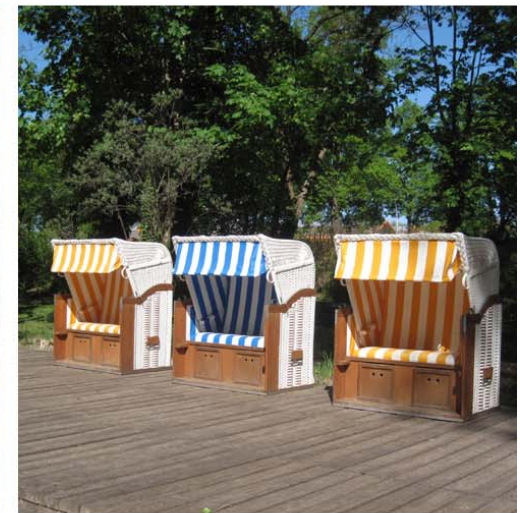




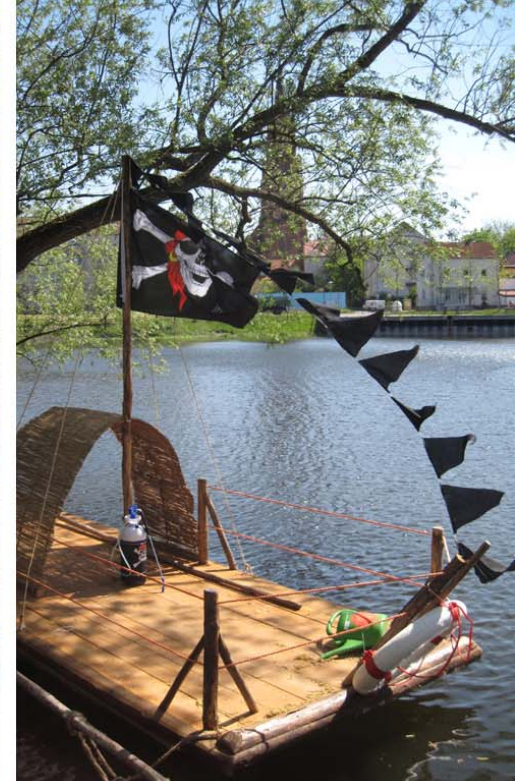
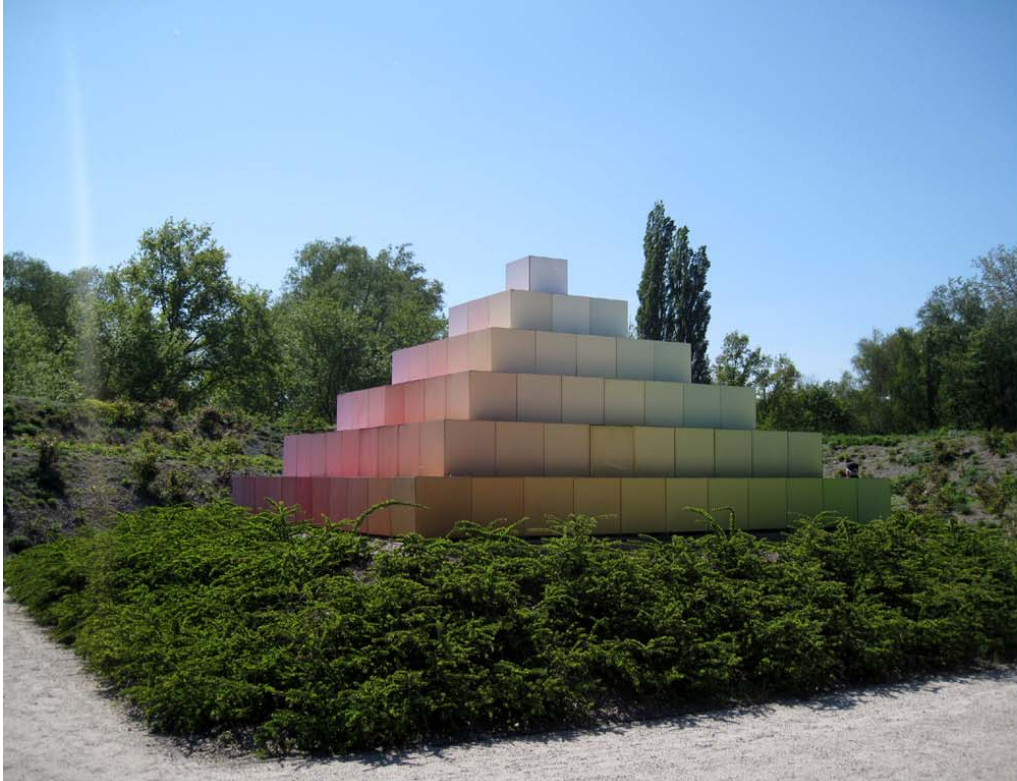








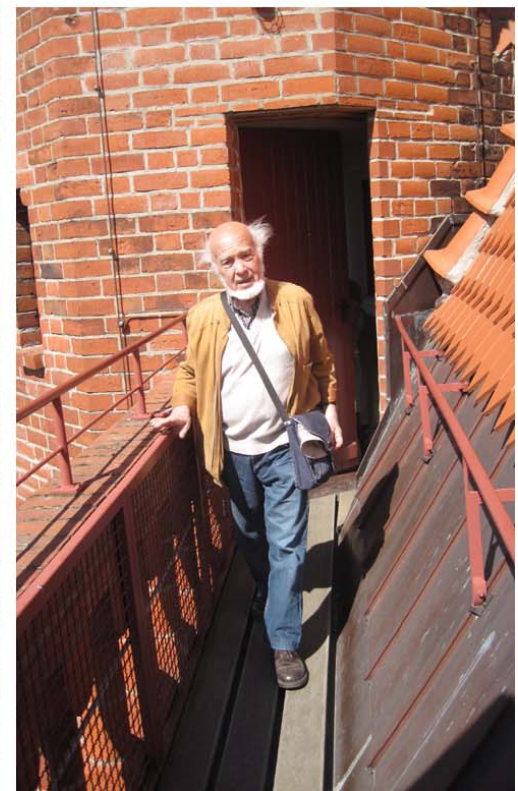


















07.01.2012

## Wandern mit Werner Mette



Velten-Bärenklau-Germendorf





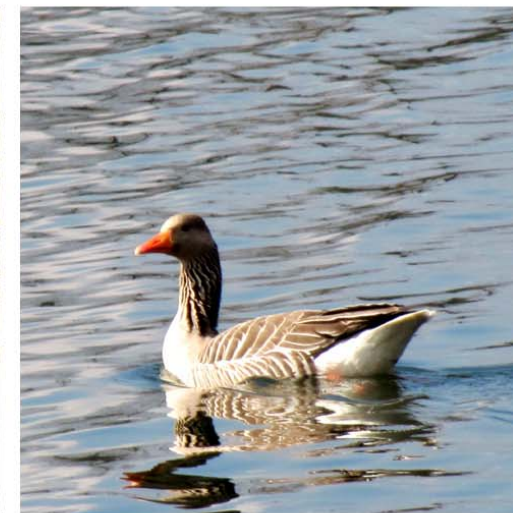




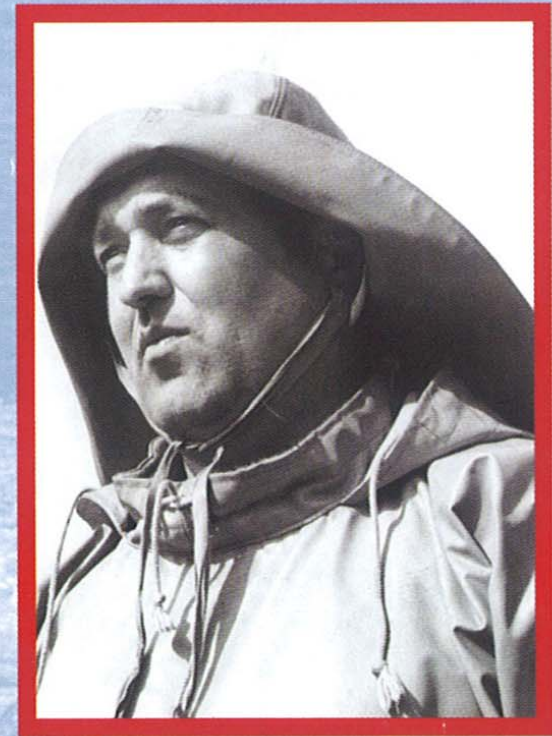


14.04.2012

# Ausflug mit Werner Mette nach Peitz







**Museale und touristische  
Angebote in Deutschlands  
größtem Teichgebiet**

**Erlebnisort  
Peitzer Teiche**



**FISCHEREIMUSEUM  
PEITZ**





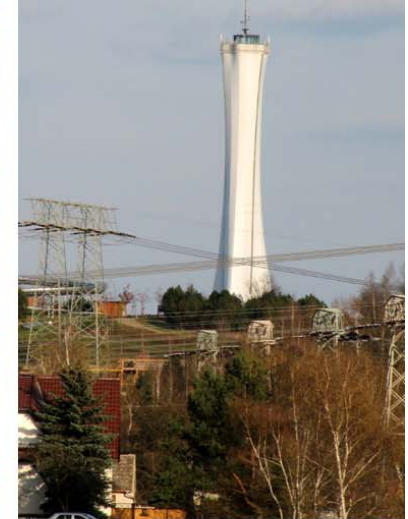














08.09.2012

# Ausflug mit Werner Mette nach Küstrin









Cüstrin-Altstadt

Marktplatz













09.02.2013

# Ausflug mit Werner Mette nach Luckenwalde















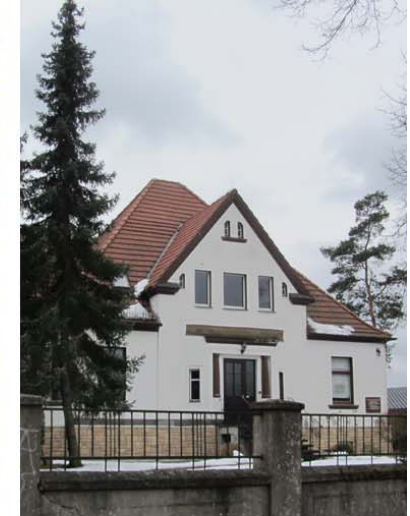


06.04.2013

# Ausflug nach Schmachtenhagen

















01.05.2013

# Ausflug nach Döllingen / Elsterwerda







# NATURSCHAUSTELLE

## Blick auf Döllingen

„...  
Wann lernen wir in Einklang auch zu leben  
mit dieser Erde, die uns trägt und nährt?  
Es wäre endlich Zeit, dies anzustreben,  
damit auf Dauer Heimat uns gewährt!“

Auszug aus "Mensch und Natur"  
Ingrid Herta Drewing

Naturpark  
Niederlausitzer  
Heidelandschaft



naturpark.oth.de





*Pomologischer Schau- und Lehrgarten*















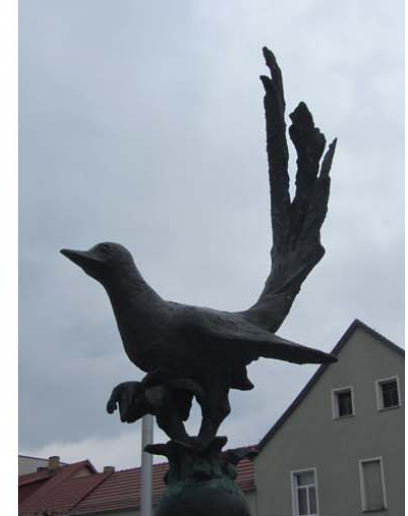








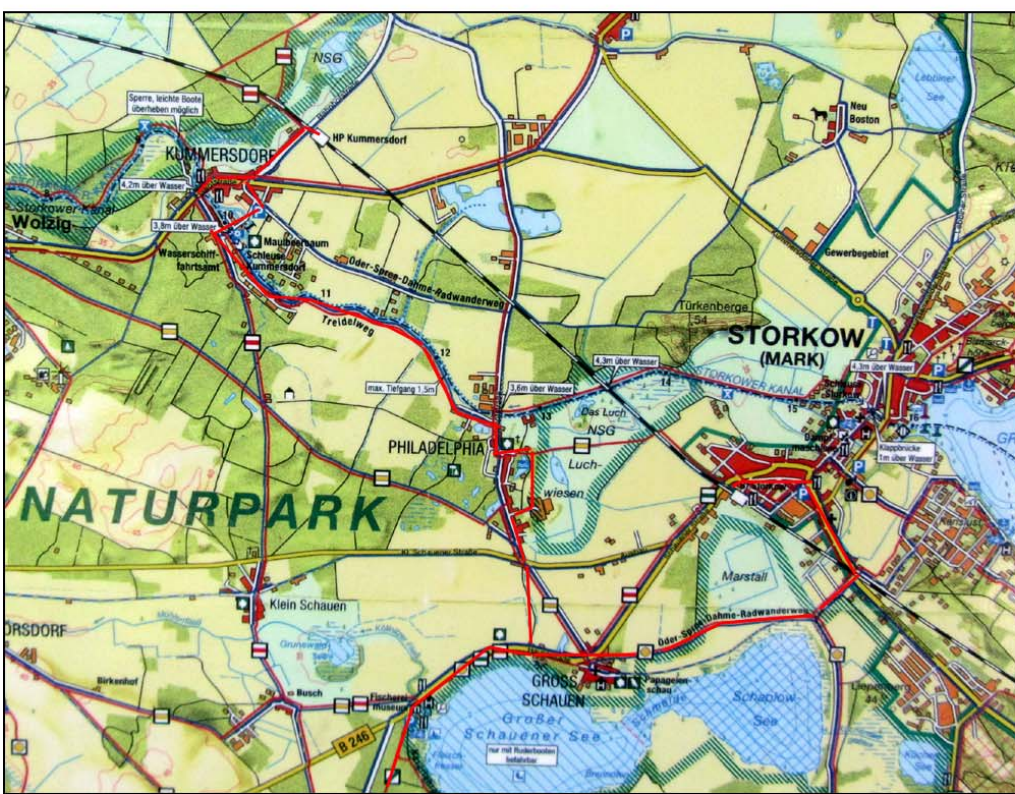
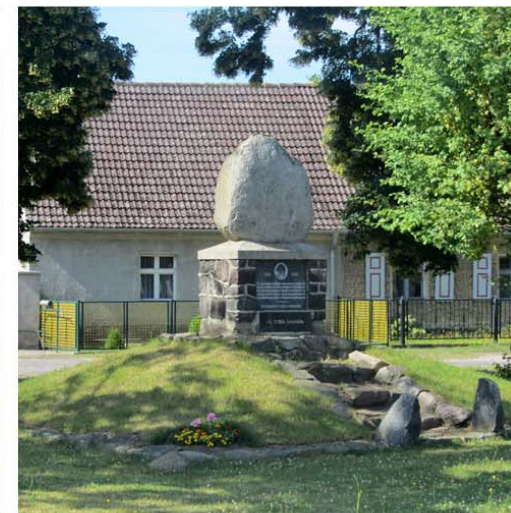






13.07.2013

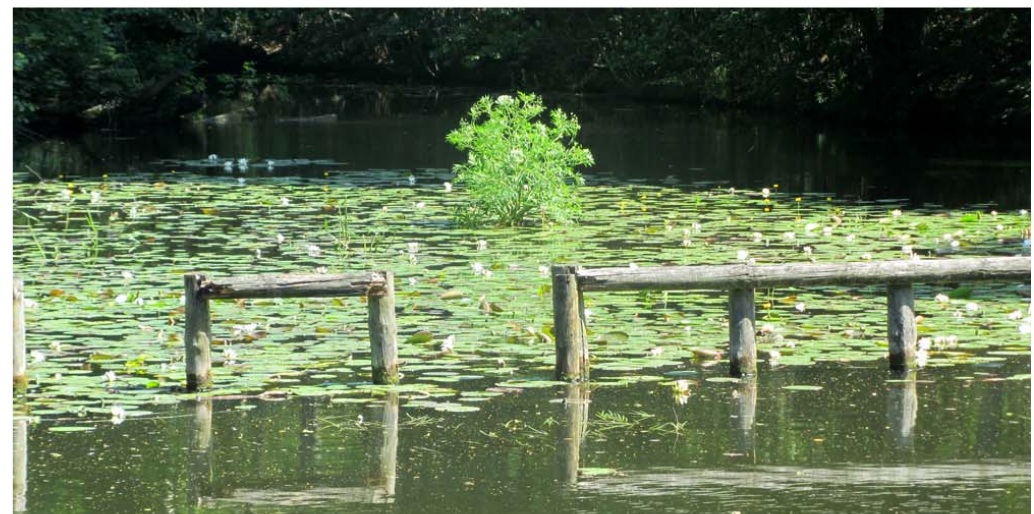
# Ausflug nach Philadelphi







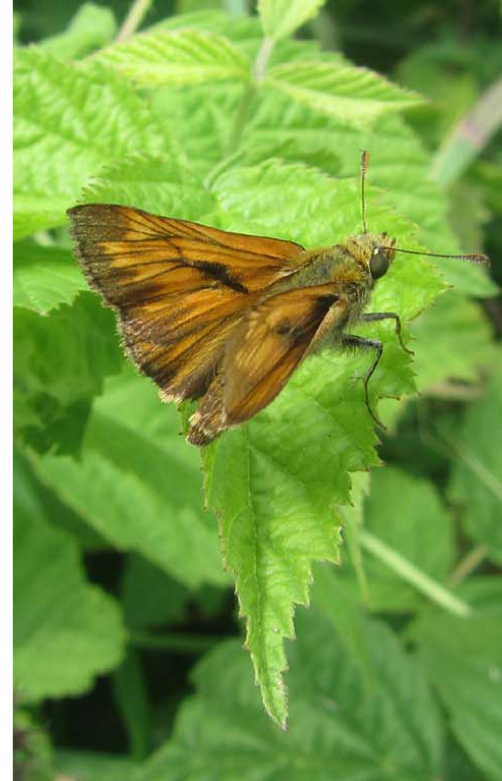


























10.08.2013

# Ausflug nach Landin und Berkholz (UM)



























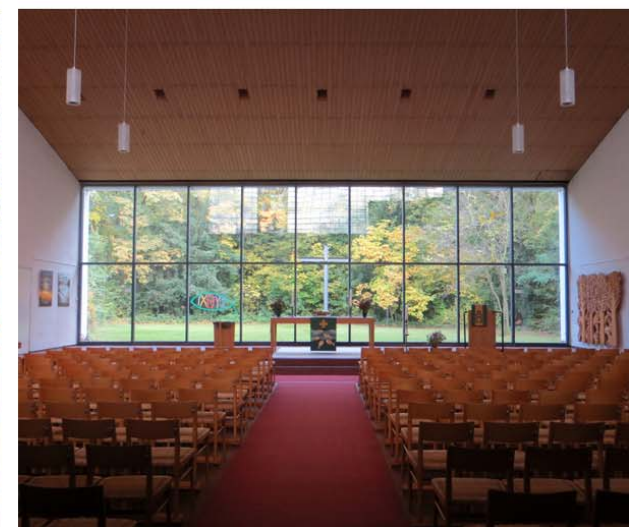
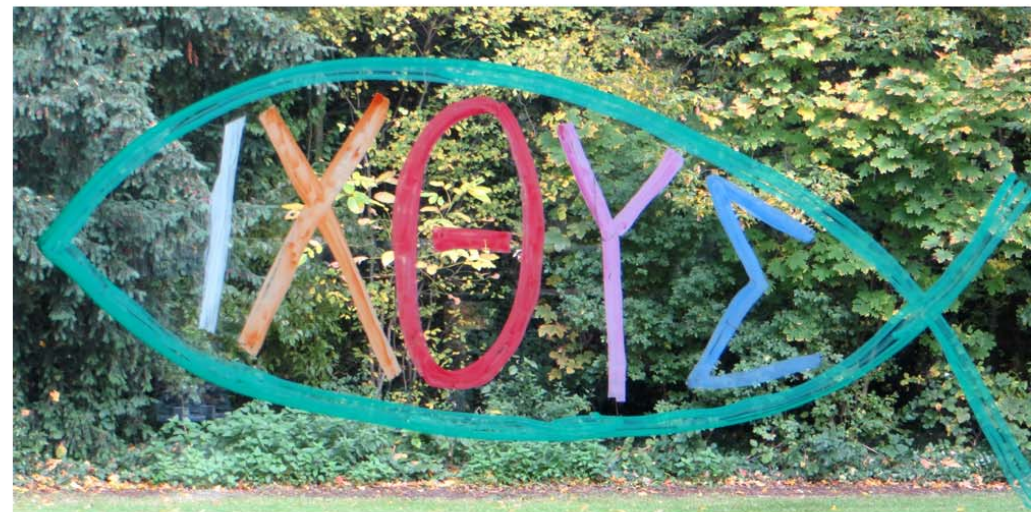






19.10.2013

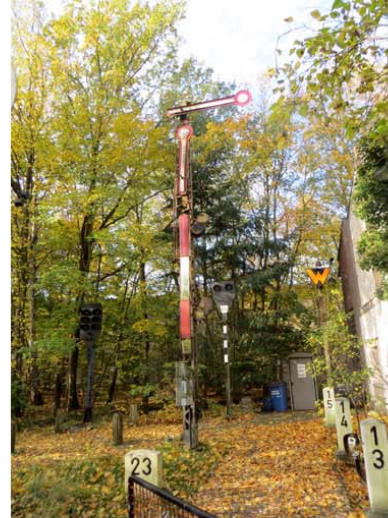
# Ausflug nach Zehlendorf & Teltow



















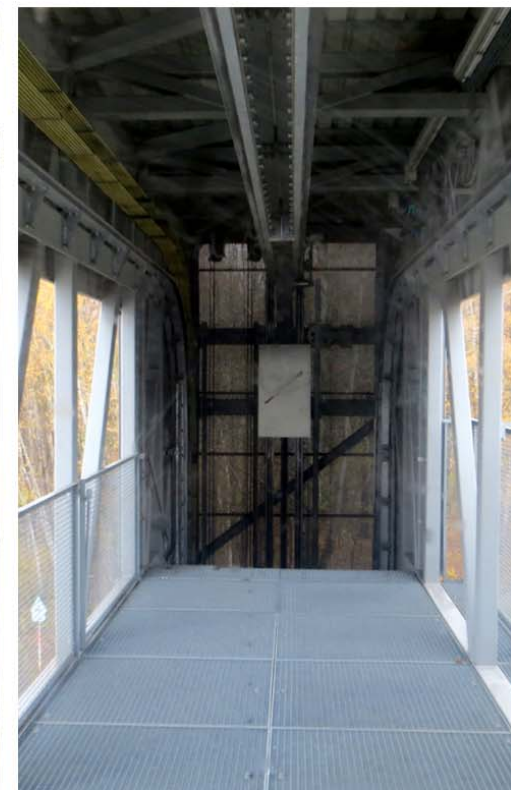


23.11.2013

# Spaziergang Lichtenberg & Friedrichshain



Peplemover von Rummelsburg















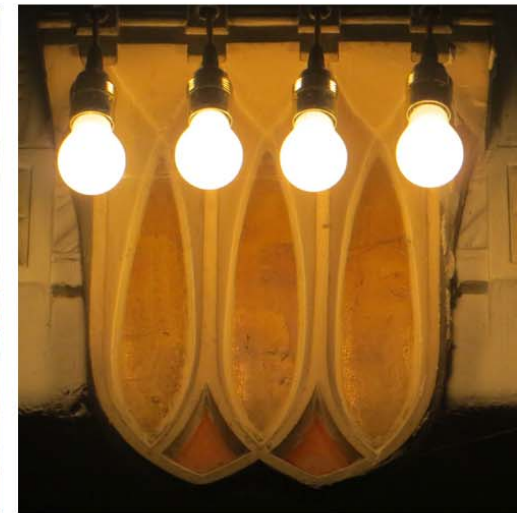








Zwingli-Kirche









04.01.2014

# Spaziergang um Frohnau



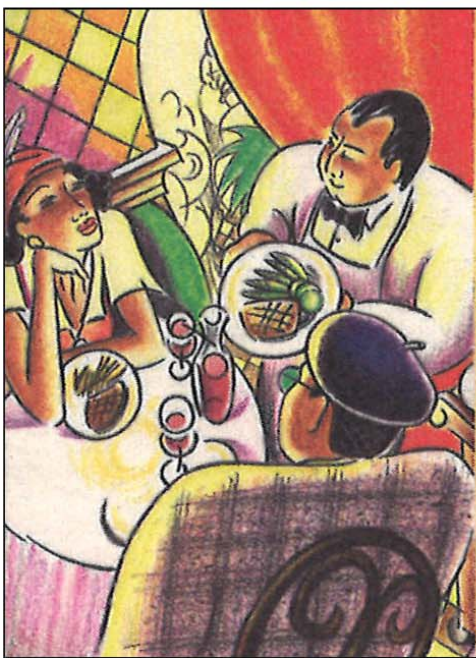












## Herthasee

Gaststätte

**Ralf Podgurski**

Inhaber

Stolperstraße 36

Bergfelde

16562 Hohen-Neuendorf

03303/501767

Mo-So 11-21-Uhr, Mi Ruhetag



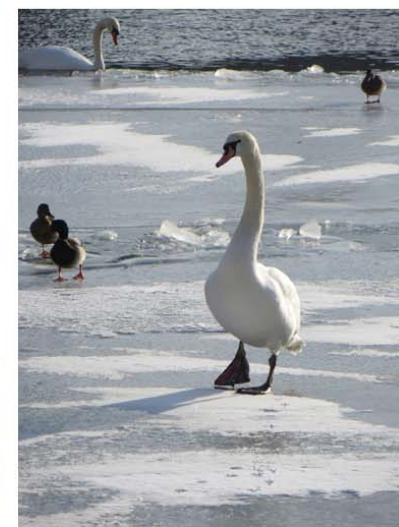


01.02.2014

# Spaziergang an der Oberspreewälder See













## Orte der Erinnerung 1933–1945

Gedenkstätten, Dokumentationszentren und Museen in Berlin und Brandenburg zur Geschichte der nationalsozialistischen Diktatur

Denkmal für die ermordeten Juden Europas  
Deutsch-Russisches Museum Karlshorst  
Dokumentationsstelle Brandenburg  
Dokumentationszentrum NS-Zwangsarbeit  
Gedenkstätte Deutscher Widerstand  
Gedenkstätte Plötzensee  
Gedenkstätte Stille Helden  
Gedenkstätte und Museum Sachsenhausen  
Haus der Wannsee-Konferenz  
Mahn- und Gedenkstätte Ravensbrück  
Museum Blindenwerkstatt Otto Weidt  
Museum des Todesmarsches  
Neue Synagoge – Centrum Judaicum  
Topographie des Terrors

## NS ZWANGSARBEIT Dokumentationszentrum



## Rosemarie Heinze



### IM OBER DEN KLANG DER HOLZSCHNITTE

Rosemarie Heinze war eine begeisterte Holzschnitzerin. Sie hat viele kleine Holzschnitte angefertigt, die sie in ihrer Werkstatt in Berlin ausstellte. Diese Holzschnitte sind heute in der Ausstellung zu sehen.

### rauendorfer

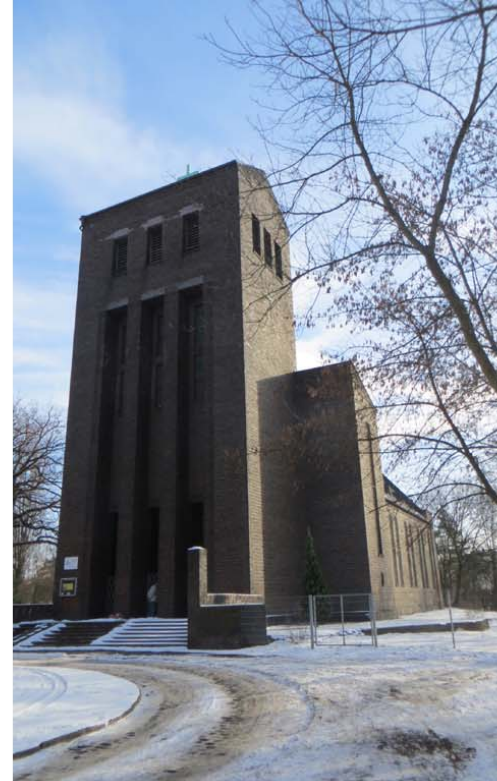
Die Ausstellung zeigt die Werke von Rosemarie Heinze, die sie in ihrer Werkstatt in Berlin ausstellte. Diese Werke sind heute in der Ausstellung zu sehen.

## Hildegard Simon

Die Ausstellung zeigt die Werke von Hildegard Simon, die sie in ihrer Werkstatt in Berlin ausstellte. Diese Werke sind heute in der Ausstellung zu sehen.







Bei **Bauprojekten** ist man vor **Überraschungen** nicht **sicher**. 



**Sperrung des Sterndamms  
wegen Straßenarbeiten**





20.09.2014

## Ausflug nach Doberlug



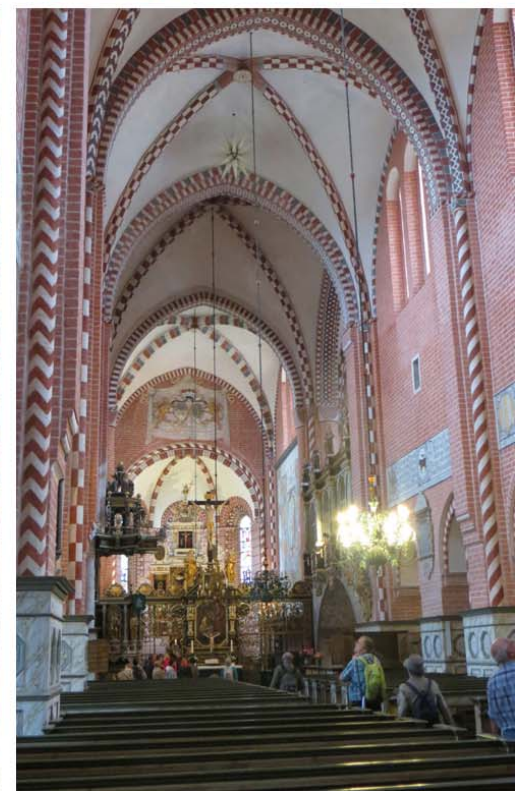
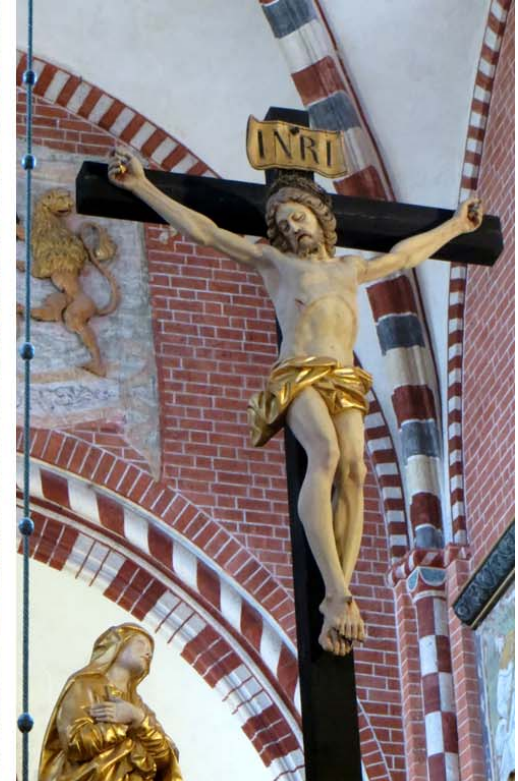
## Preußen und Sachsen Szenen einer Nachbarschaft

ERSTE BRANDENBURGISCHE  
LANDESAUSSTELLUNG  
SCHLOSS DOBERLUG 2014  
**KULTURSOMMER**























01.02.2015

# Ausflug nach Wusterhausen (Dosse)















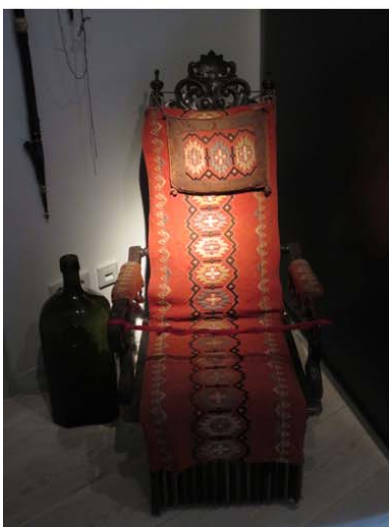












# wegemuseum

Wir begrüßen Sie herzlich  
im Wegemuseum Wusterhausen/Dosse  
und wünschen Ihnen einen angenehmen Aufenthalt  
mit spannenden und interessanten Eindrücken.

Fotografieren sind ohne Blitzlicht  
ausschließlich für private Zwecke gestattet.  
Jegliche kommerzielle Verwendung bedarf der  
Zustimmung der Museumsleitung.

Wir möchten Sie um die Einhaltung der weiteren  
Inhalte unserer Benutzungsordnung bitten,  
die Sie am Tresen einsehen können.



07.03.2015

## Ausflug nach Belzig























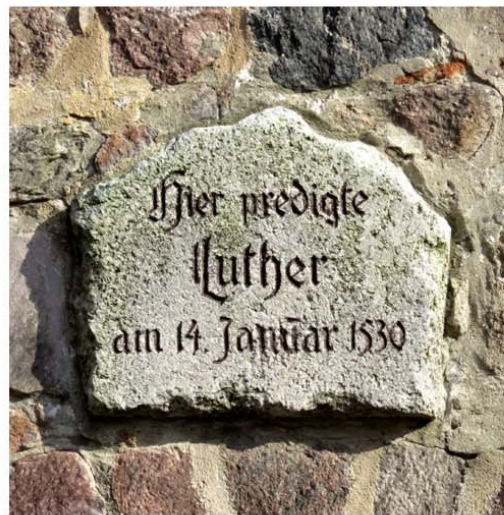




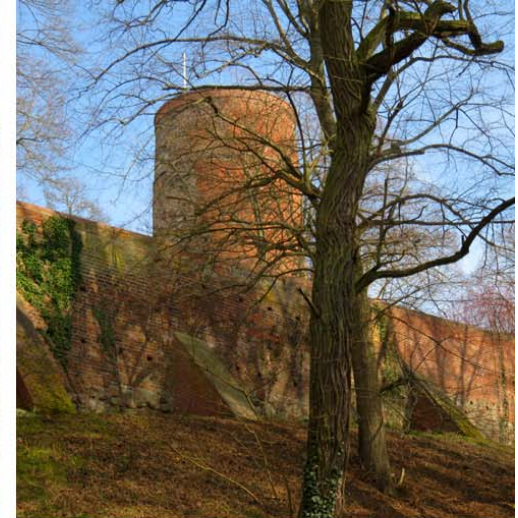






















07.06.2015

## Ausflug nach Rechlin (Müritz)



ANSOMMERN  
Mecklenburgische  
Seenplatte

48  
STUNDEN  
Sonntag

07.06.2015 Erwachsener | 5,00 EUR

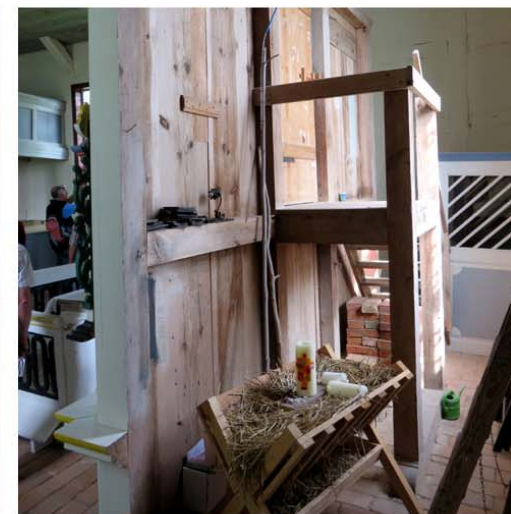
Kinder: 0 1 2 3 4 5

Nr. 03151

Jetzt schon den 04./05.Juni 2016 vormerken!  
[www.Ansommern.de](http://www.Ansommern.de)











## ***Luftfahrttechnisches Museum Rechlin***

**Geschichte  
und Technik in  
und um Rechlin**

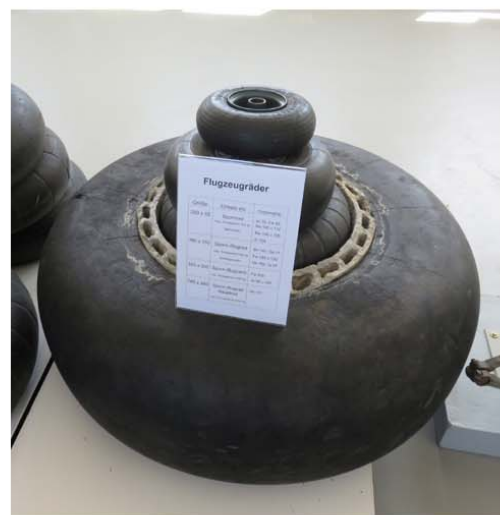


1632

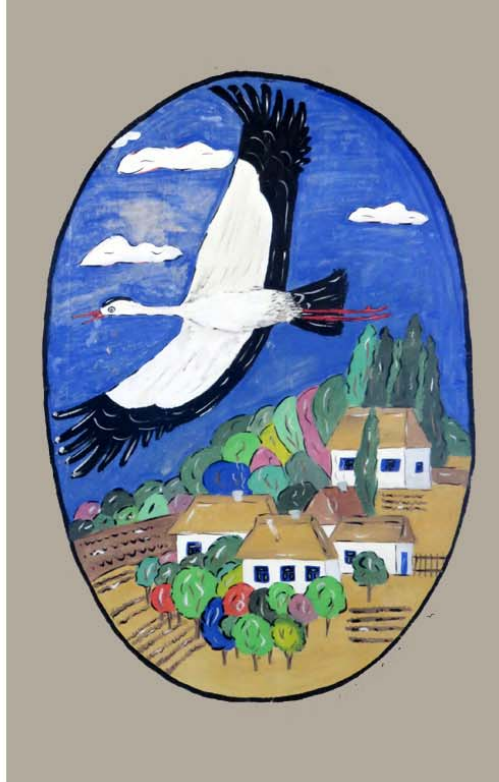








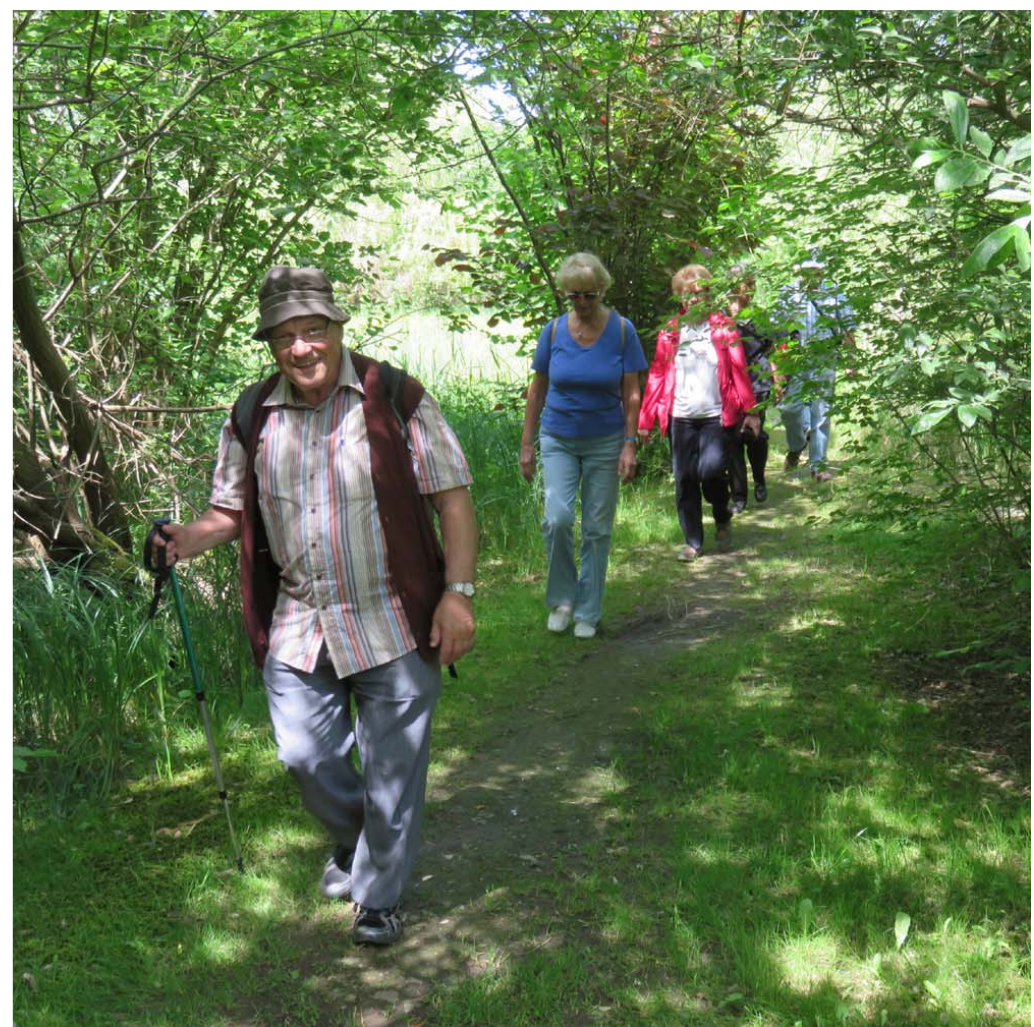


























01.05.2016

# Ausflug nach Brandenburg (Havel)



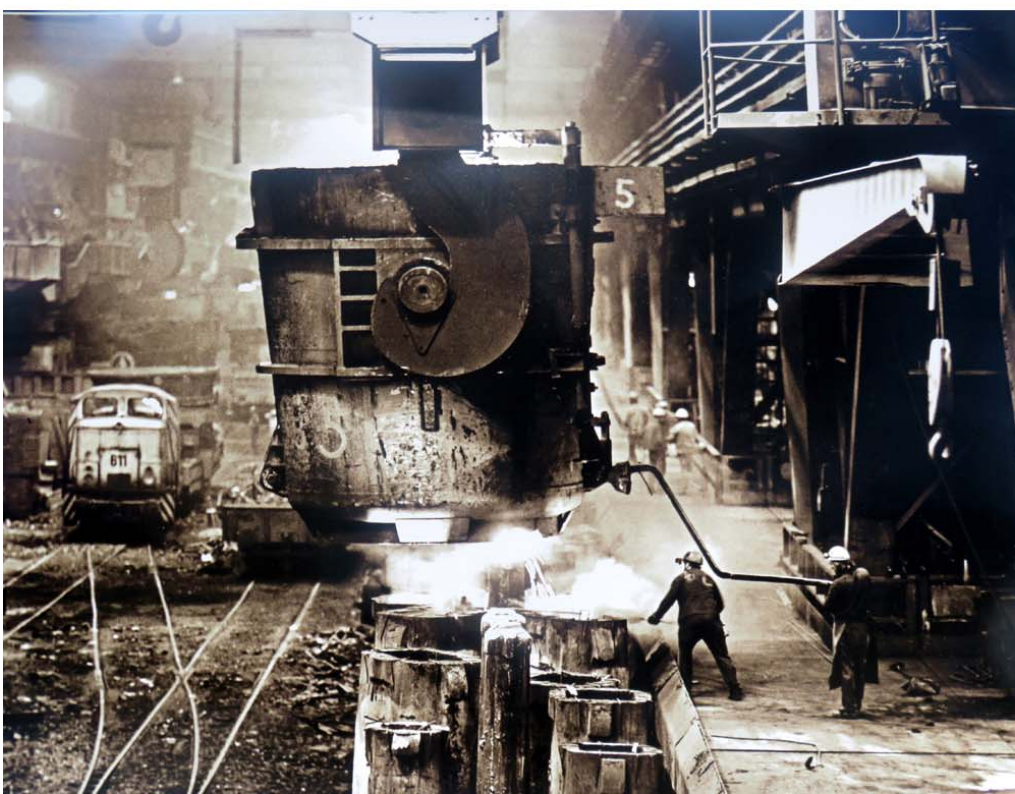












## Technisches Denkmal Siemens-Martin-Ofen

### Öffnungszeiten

**März bis Oktober**  
Dienstag bis Sonntag  
und Feiertage  
10.00 Uhr – 17.00 Uhr  
Montag geschlossen

**November bis Februar**  
Dienstag bis Sonntag  
und Feiertage  
10.00 Uhr – 16.00 Uhr  
Montag geschlossen

- Besichtigung des Technischen Denkmals **Siemens-Martin-Ofen** mit den dazugehörigen Anlagen zum Beschicken, Schmelzen und Gießen
- Dauerausstellung zur **Geschichte der Stahlherstellung**
- Dauerausstellung zur **Geschichte des Stahlstandortes Brandenburg an der Havel**
- Sonderausstellung **Brennabor in Brandenburg**



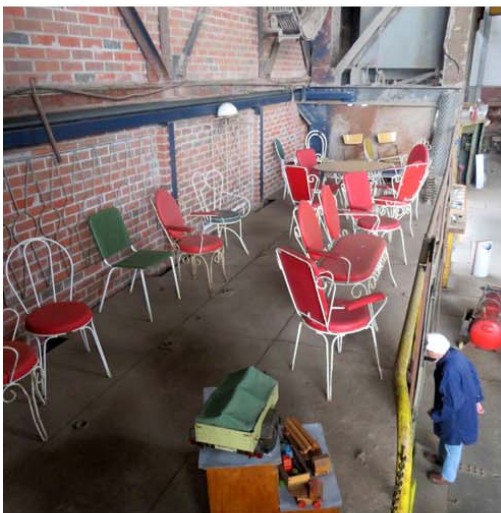
# Betriebsrat SWB



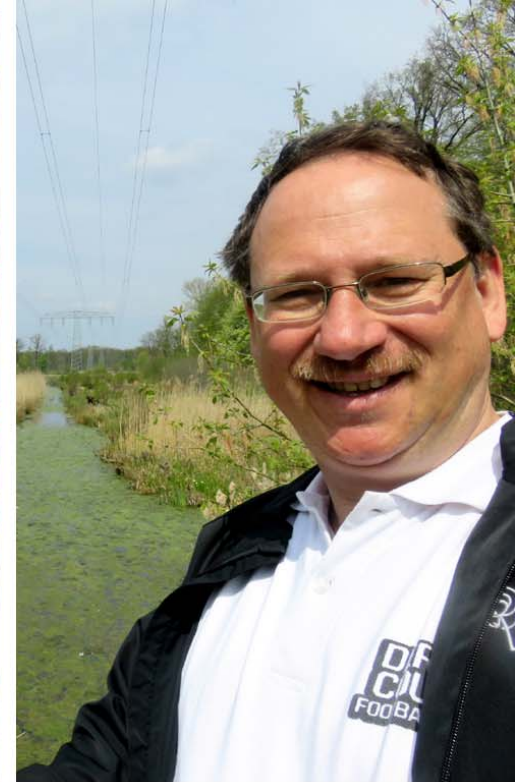
**METALLURGE**  
ein  
Beruf  
für  
Dich

















05.05.2016

# Wanderung in den Götzer Bergen











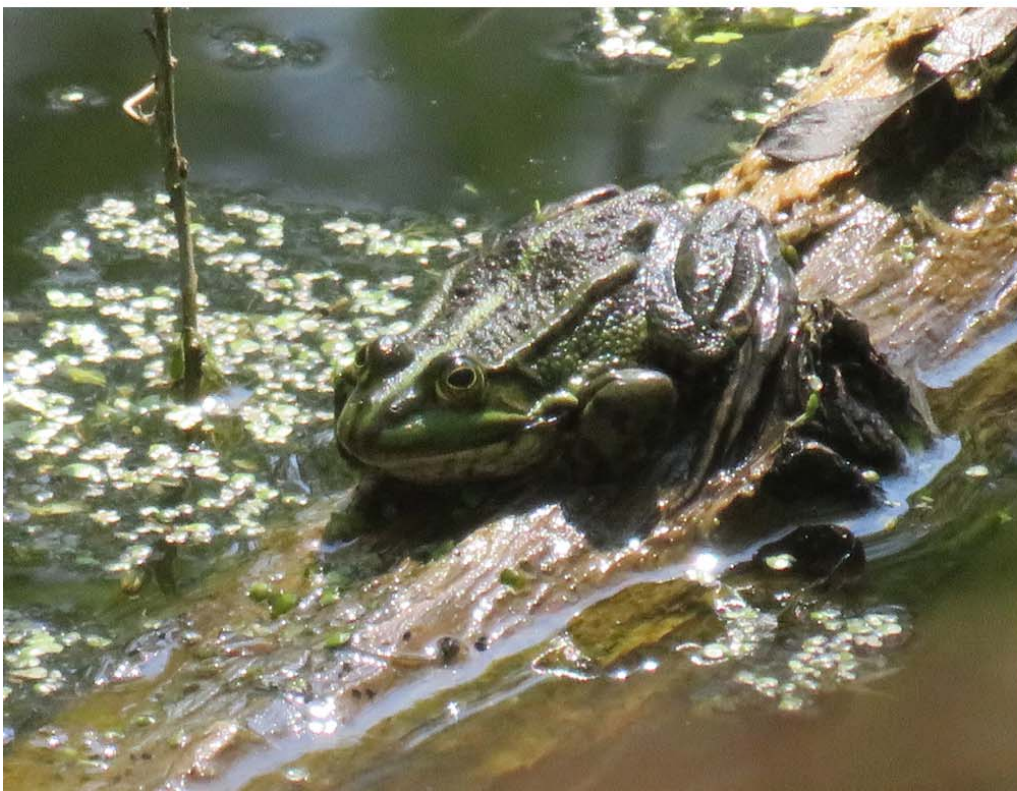












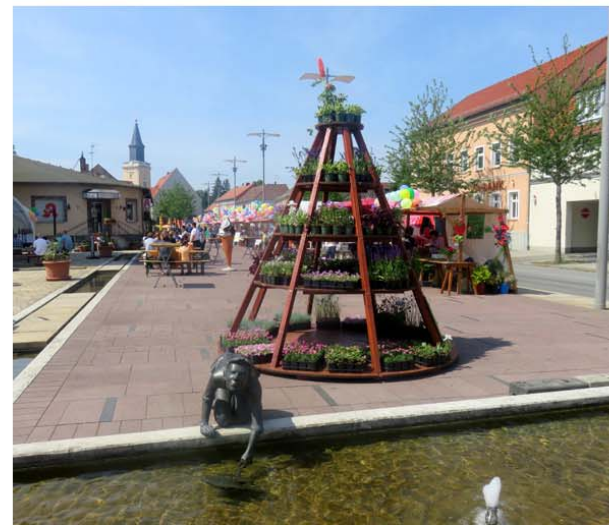






29.05.2016

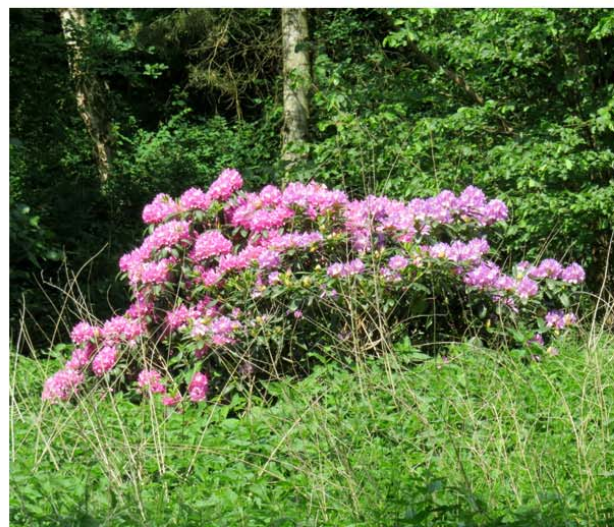
# Wanderung an der Nuthe bei Trebbin







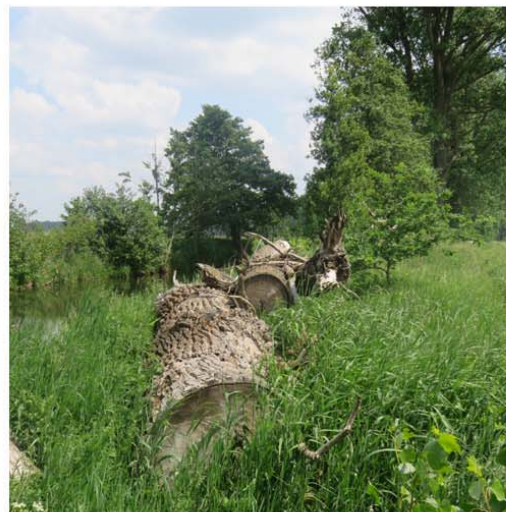






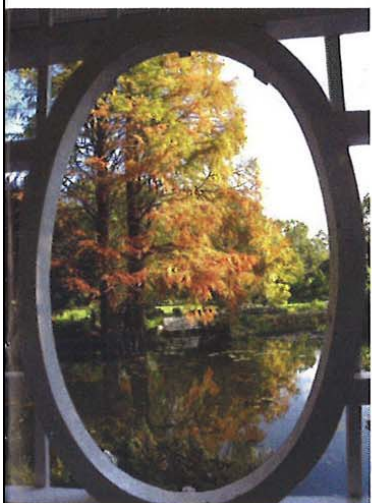








18. und 19. Juni 2016



48

STUNDEN

„Elbe-Elster“ 2016

Region Herzberg (Elster)











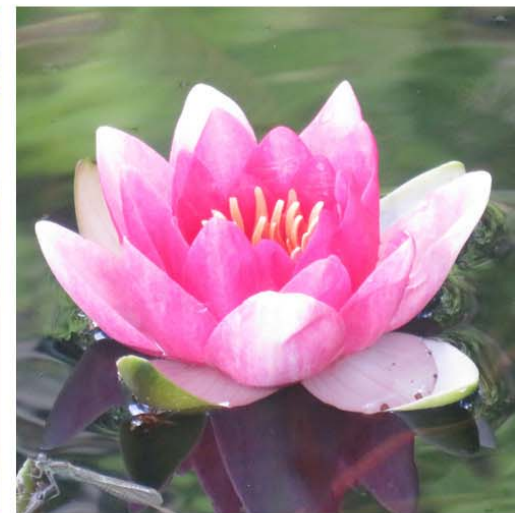
















Arnsnesta









19.06.2016

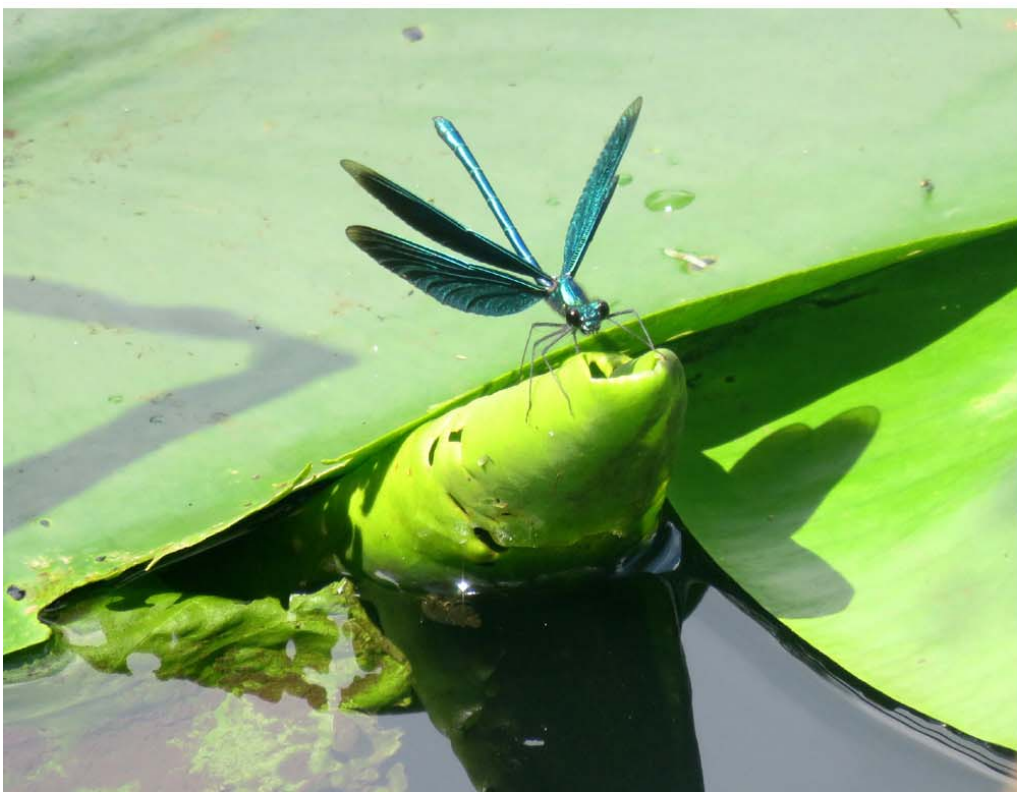
## 2. Wanderung an der Nuthe bei Trebbin







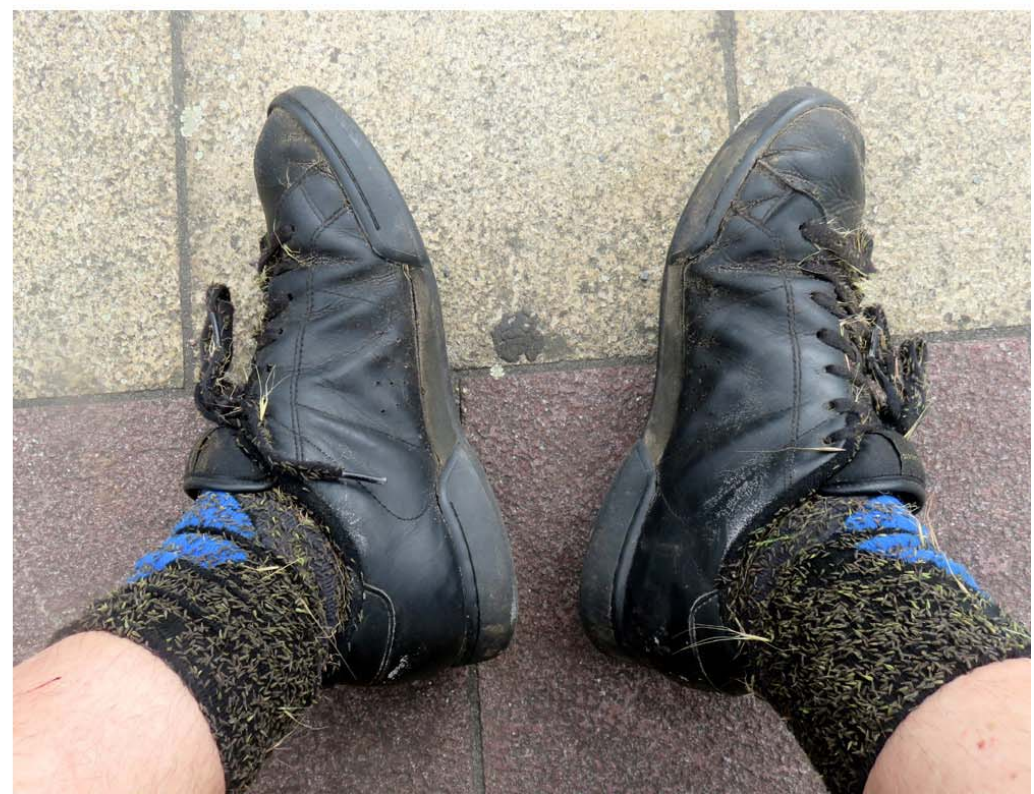












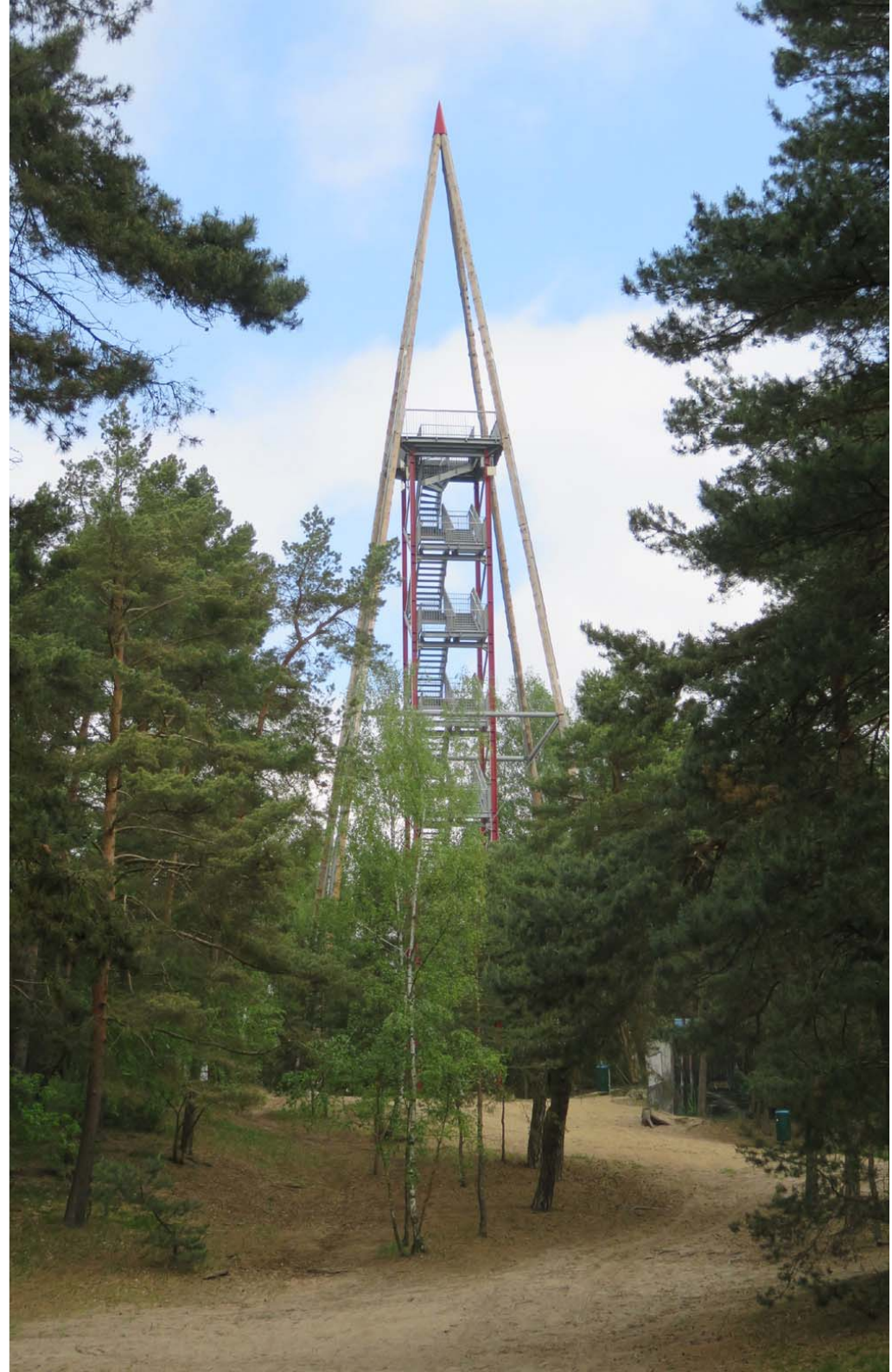


25.05.2017

# Vatertagsausflug in die Götzer Berge



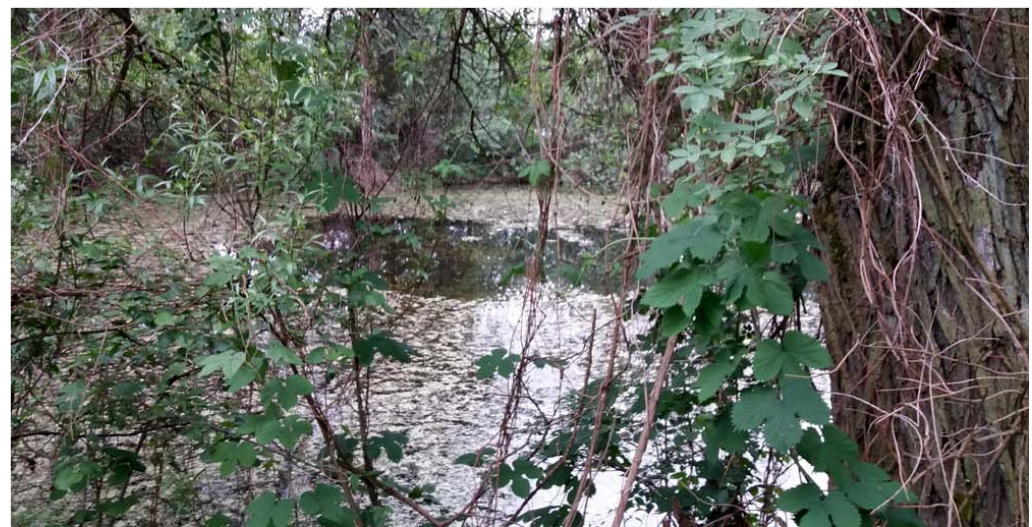














17./18.06.2017

# Wochenende in Mecklenburg-Strelitz































← **i** Müritz-Nationalpark  
UNESCO-Welterbe Buchenwälder



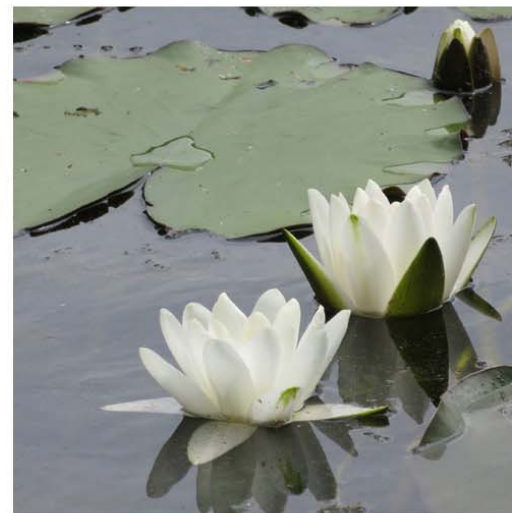


















01.05.2018

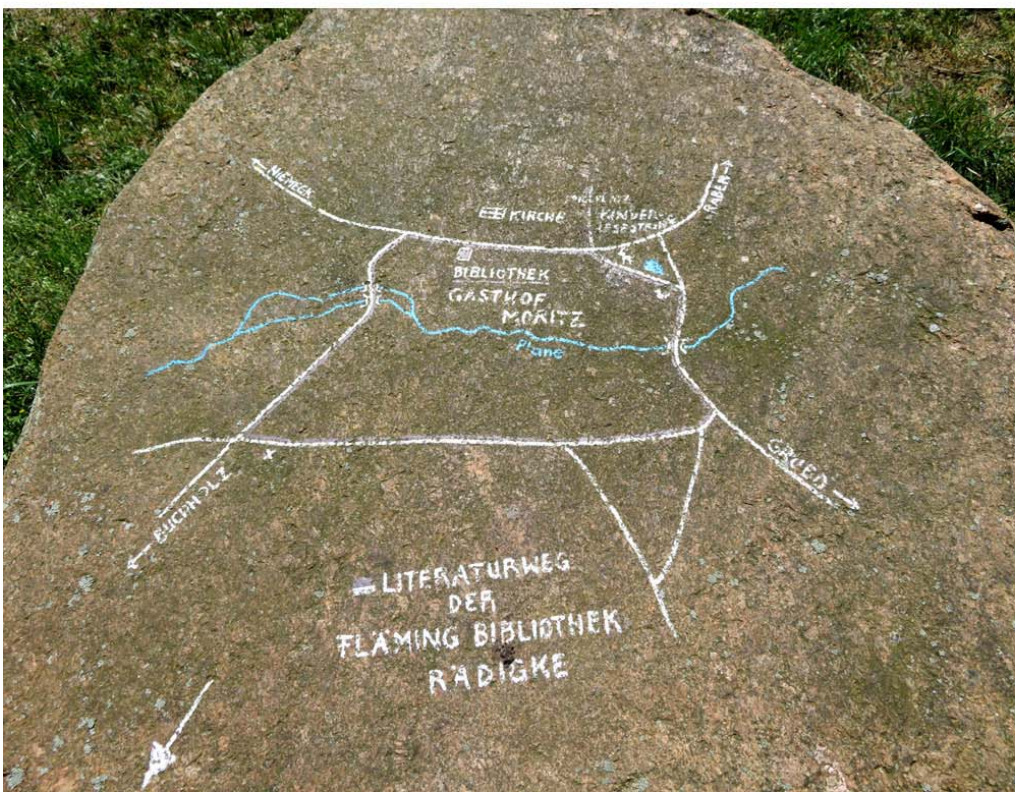
# Ausflug in den Hohen Fläming



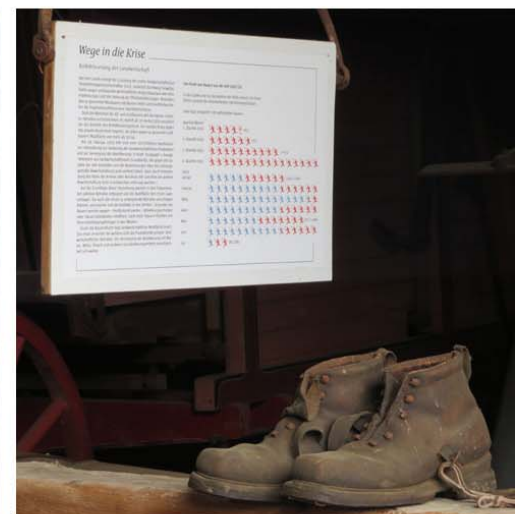








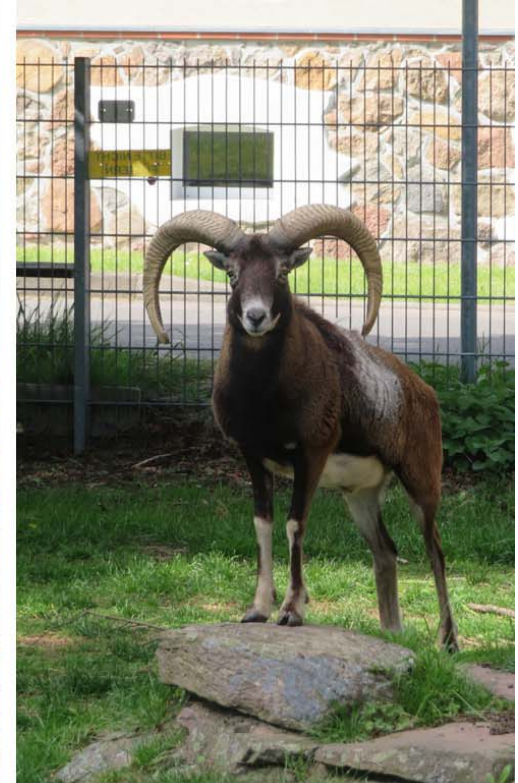














05.05.2018

## Ausflug in den Nationalpark Müritz



ANSONNERN<sup>®</sup>  
Mecklenburgische  
Seenplatte



48

# STUNDEN

05./06. Mai 2018

Entdecker -  
Wochenende













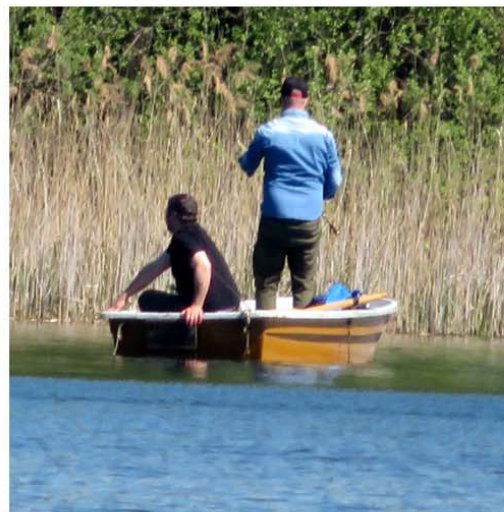








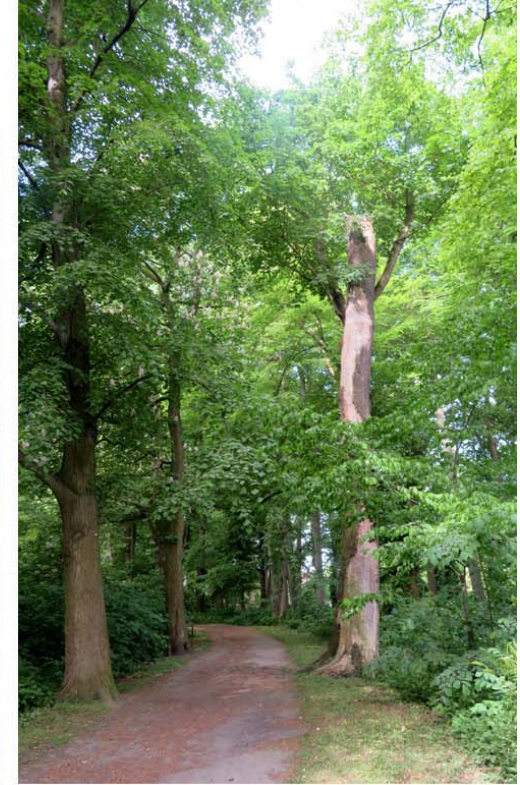






10.05.2018

## Ausflug nach Wittstock (Dosse)



Umsteigepause im  
Neuruppiner  
Tempelgarten

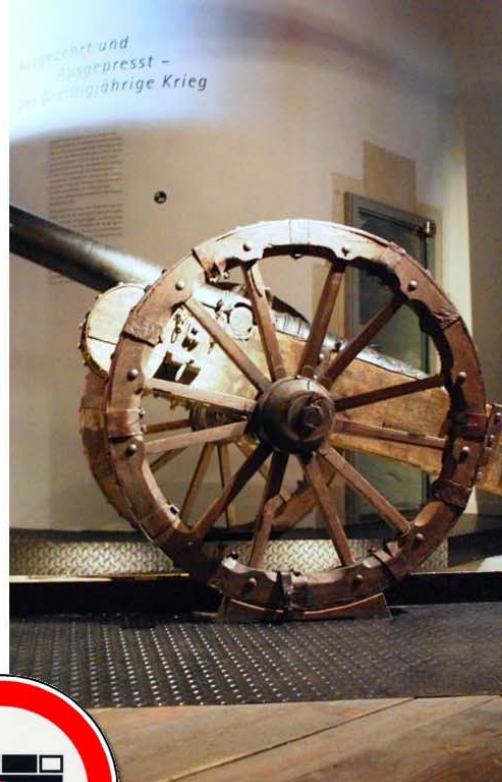












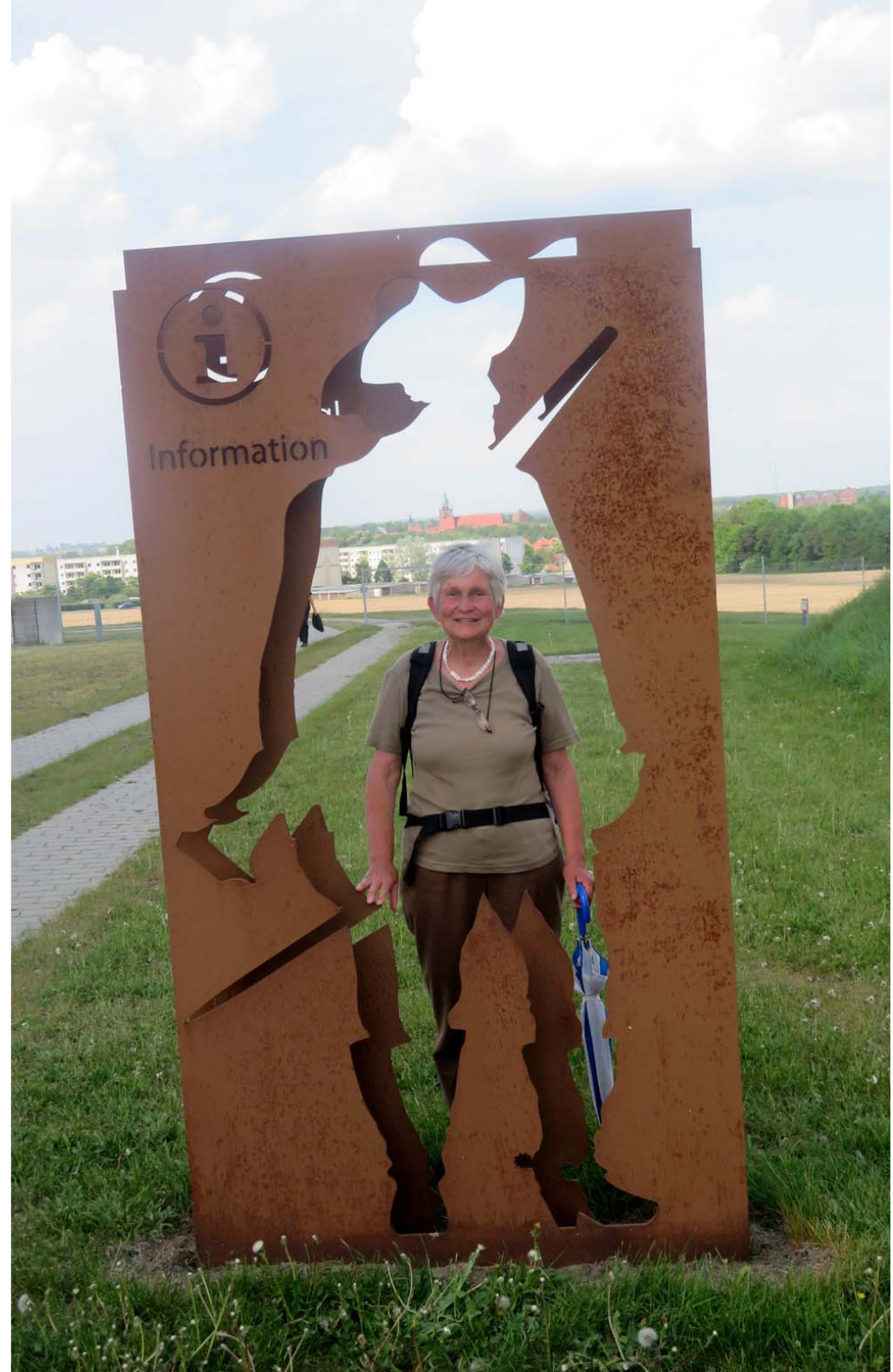




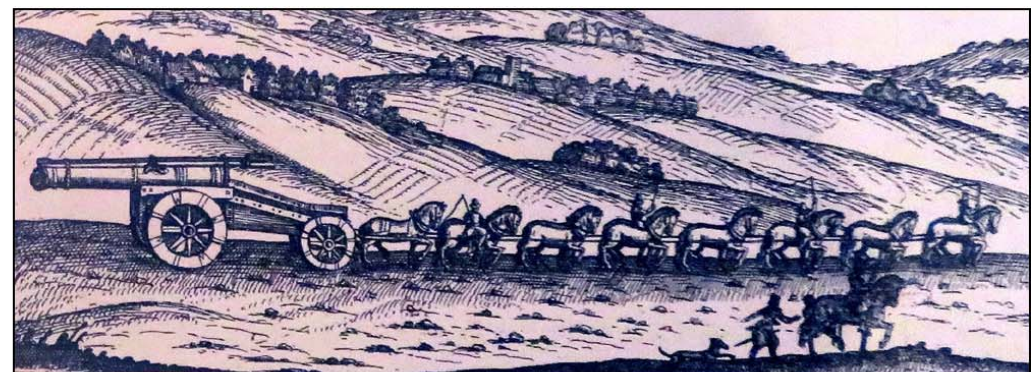












Gedenkstätte zum Massengrab  
auf dem Schlachtfeld Wittstock





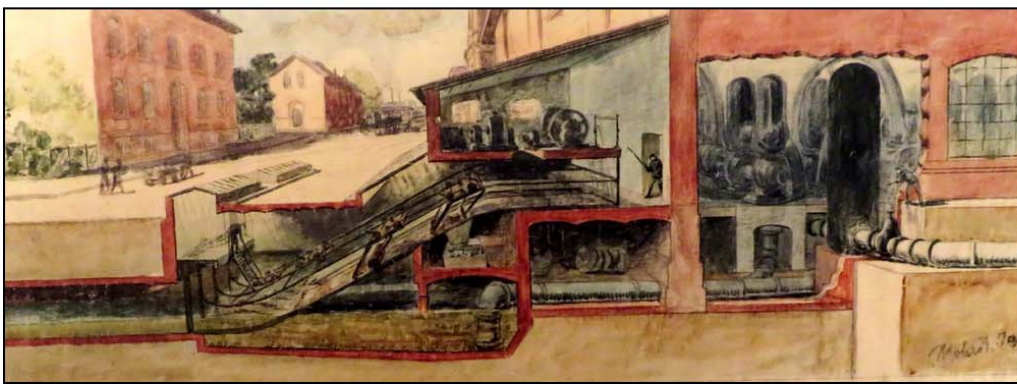
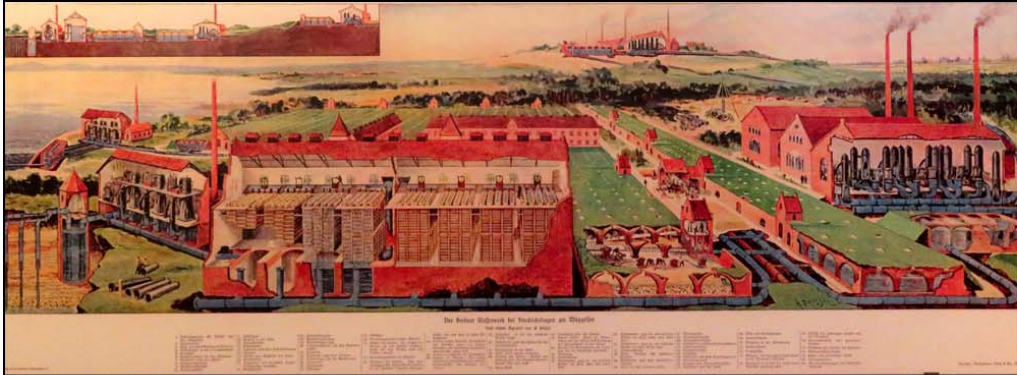


25.08.2018

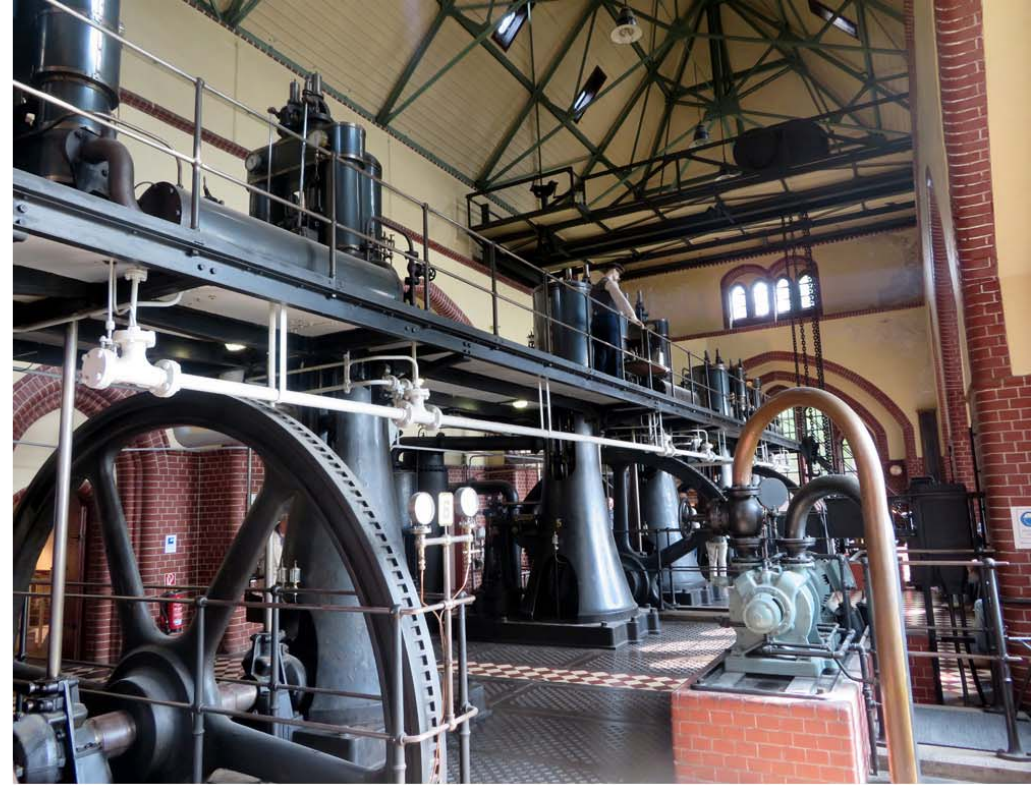
# Besichtigung Wasserwerk Friedrichshagen



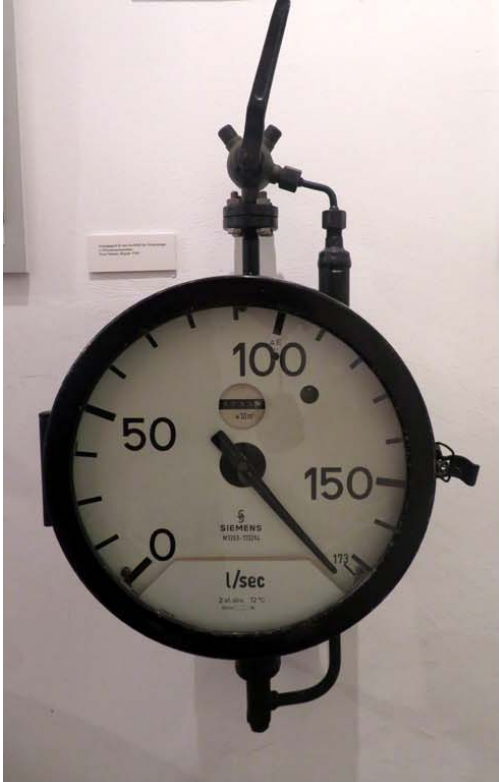




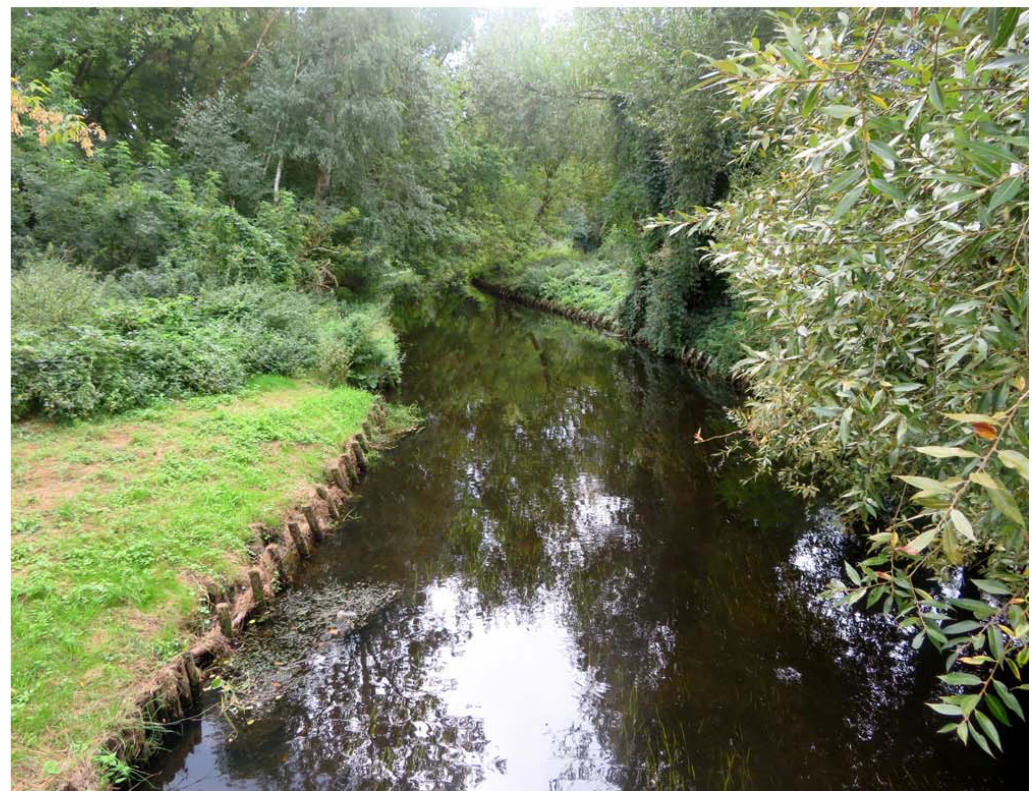












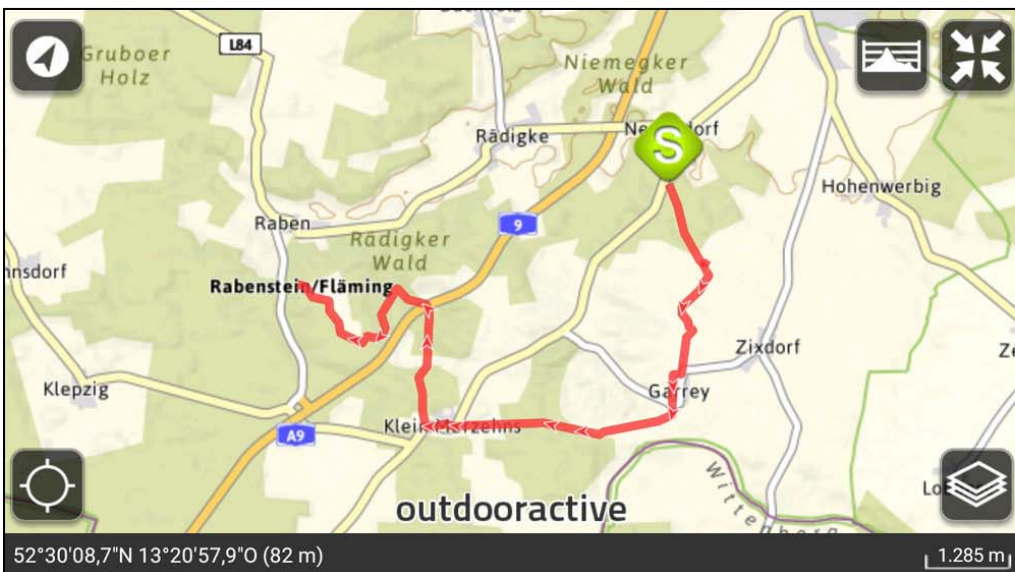
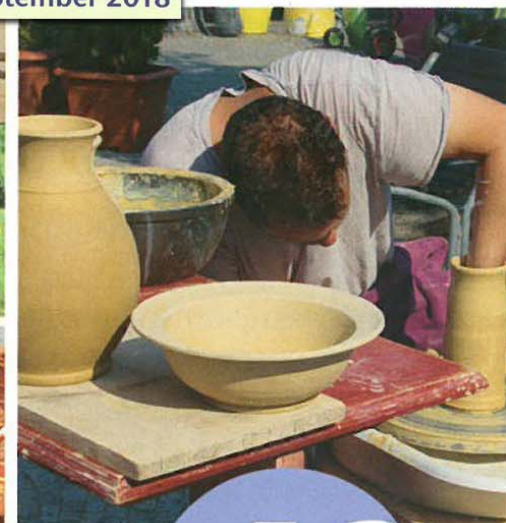
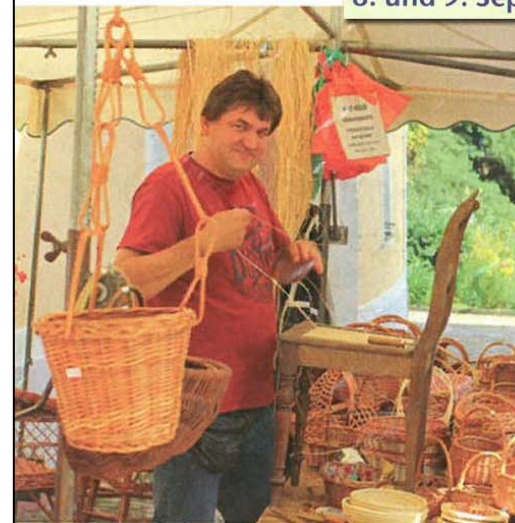


08.09.2018

## Wanderung im Hohen Fläming



8. und 9. September 2018

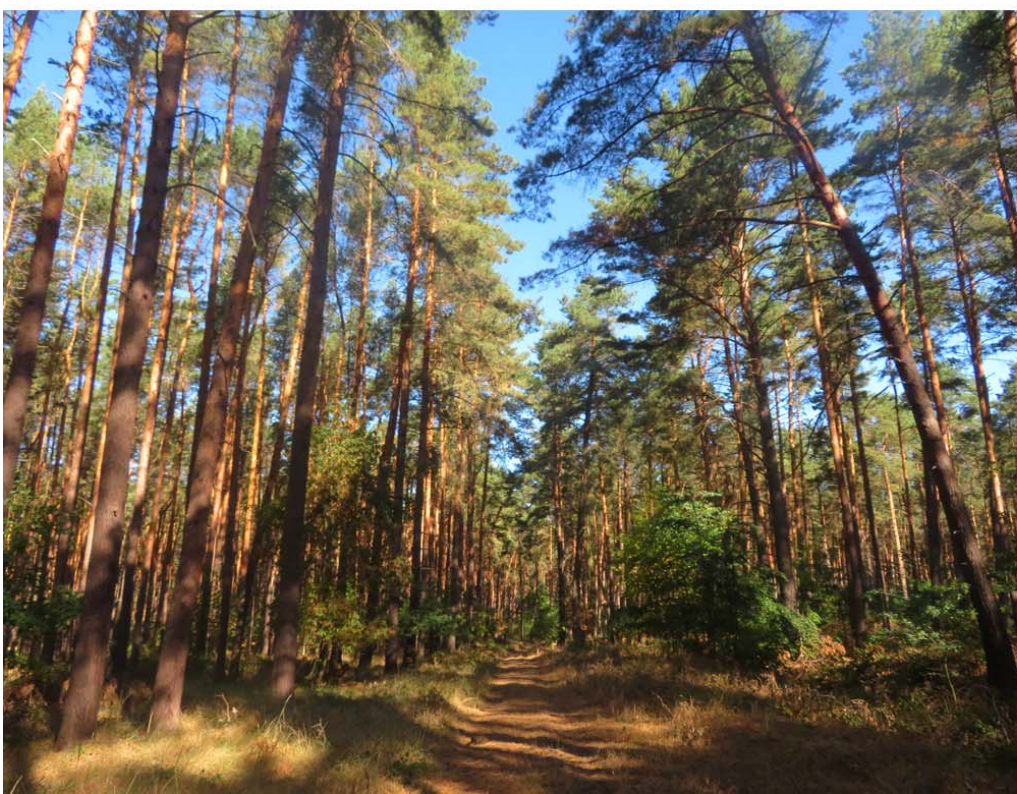


Flämingmarkt  
in Raben

48

STUNDEN  
*Fläming. 2018*









Aussichtsturm im  
ehemaligen Wasserwerk



















Burg Rabenstein



denkmalgeschützte Millionenbrücke (A9)









30.05.2019

# Ausflug nach Mühlenbeck-Mönchsmühle













31.10.2020

# Wanderung von Wriezen nach Kunersdorf



Zwischenstop  
in Bad Freienwalde









