

# Wachau

10.-17.04.2024







Hotel-Gasthof

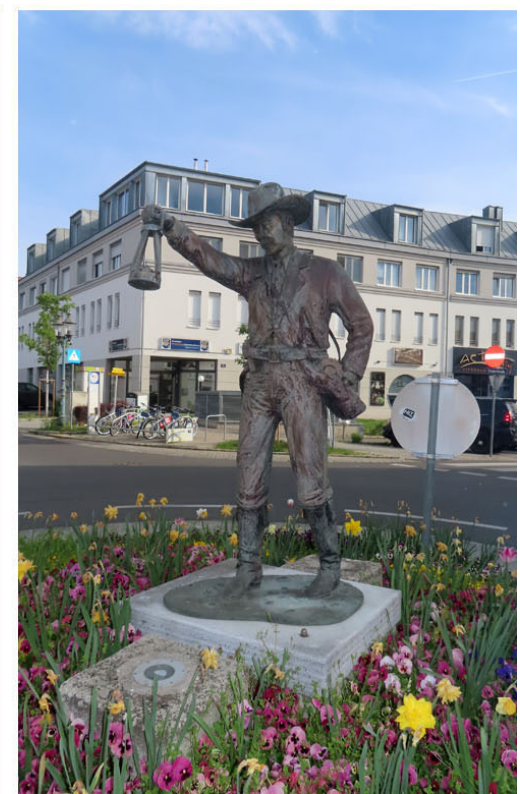
A-3500 Krems • Wiener Straße 2  
 Eingang Hohensteinstrasse 5  
 Tel.: +43 2732/86960 • Fax DW 50

e-mail: [hotel@klinglhuber.com](mailto:hotel@klinglhuber.com)  
[www.klinglhuber.com](http://www.klinglhuber.com)

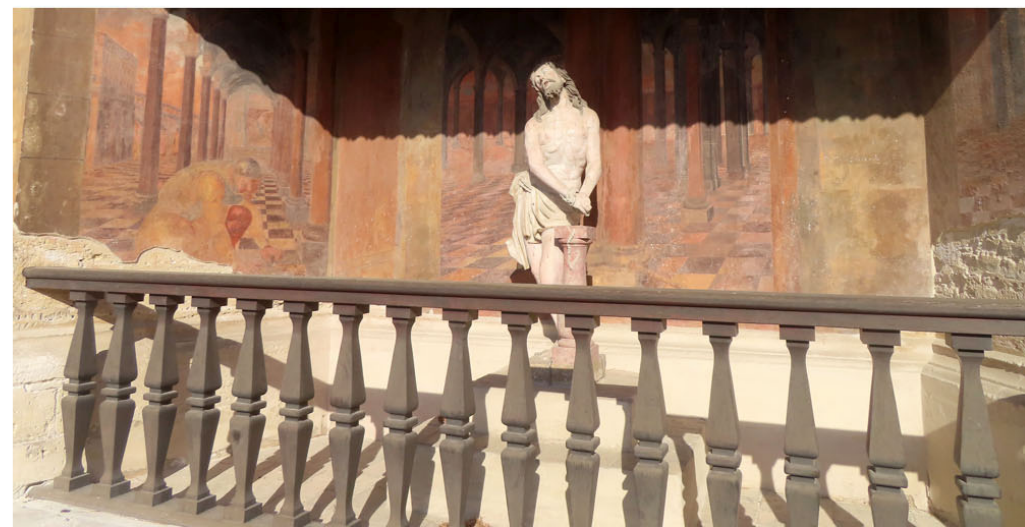
Franz Klinglhuber Ges.m.b.H.

**KLINGLHUBER**

Hotel-Gasthof























Wanderung 1 von Stixenbach nach Unterloiben





Die Orientierung ist nicht immer einfach,  
wenn die Markierungen auf dem Boden liegen



ÖSTERREICHISCHER TOURISTENKLUB  
WEIGL-WARTE  
Seehöhe 723m  
Erbaut im Jahre 1901

leider geschlossen













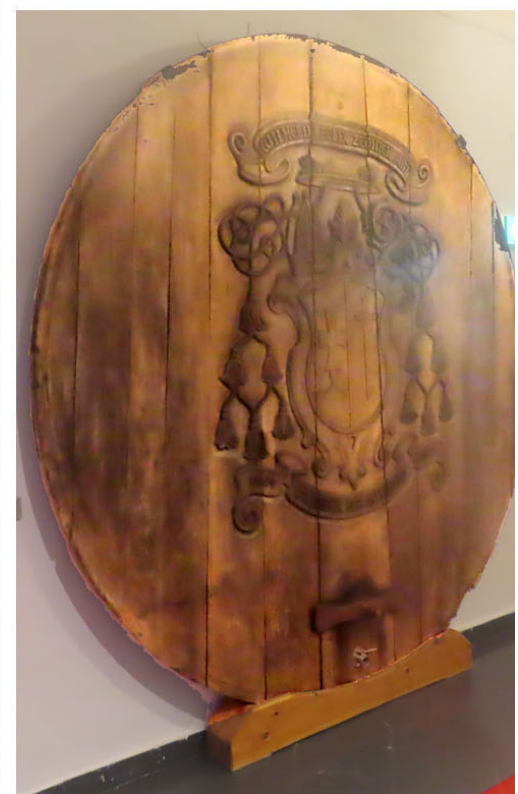
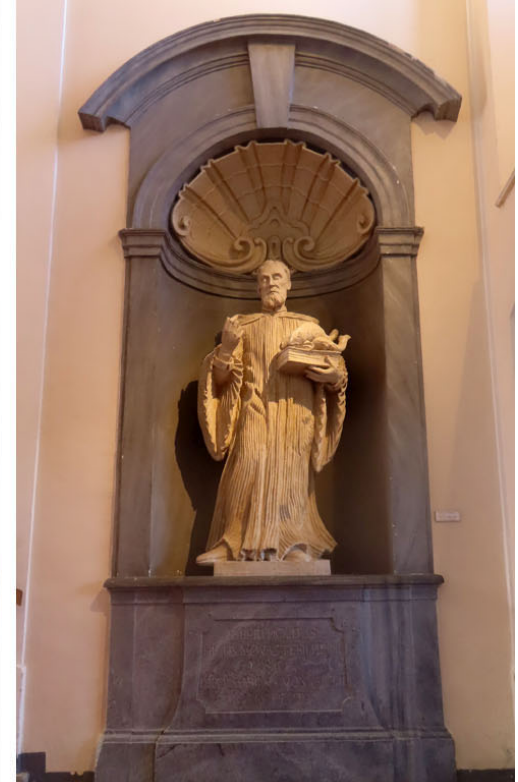
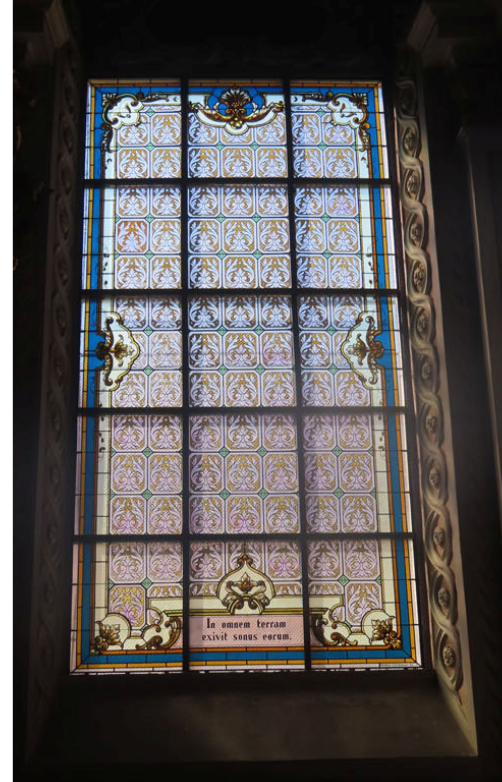




Wanderung 2 zum Stift Göttweig  
und auf den Waxenberg

























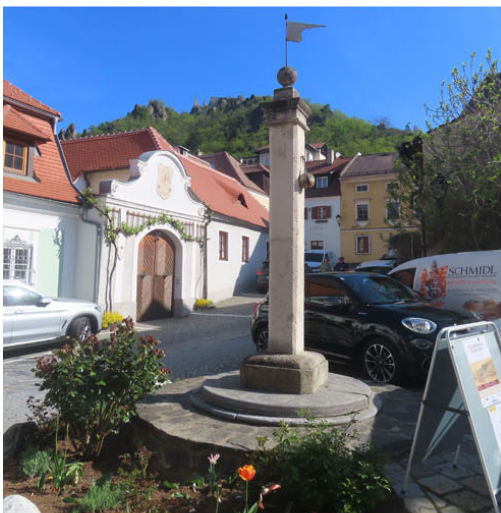


Mammutbäume am Eichberg bei Paudorf





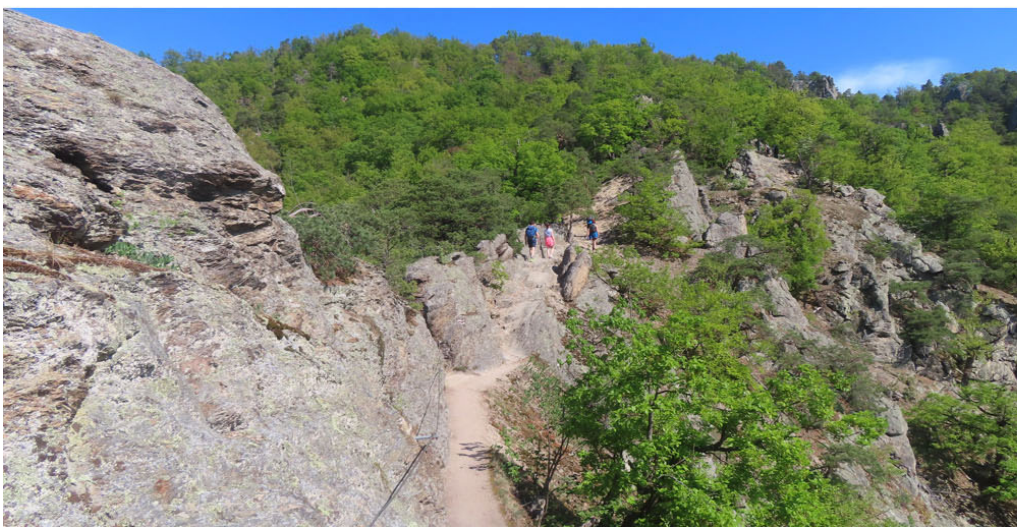












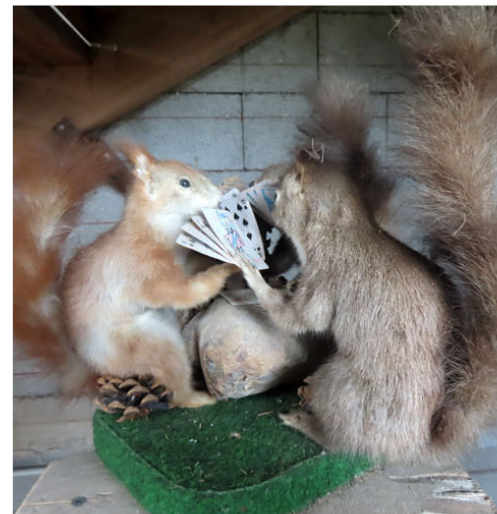




























Spazieren auf den Höhen von Krems,  
da heute der erste Wanderbus sehr spät fährt







Maria Langegg ist Start zur Wanderung 5  
über Seekopf und Hirschwand nach Rossatz



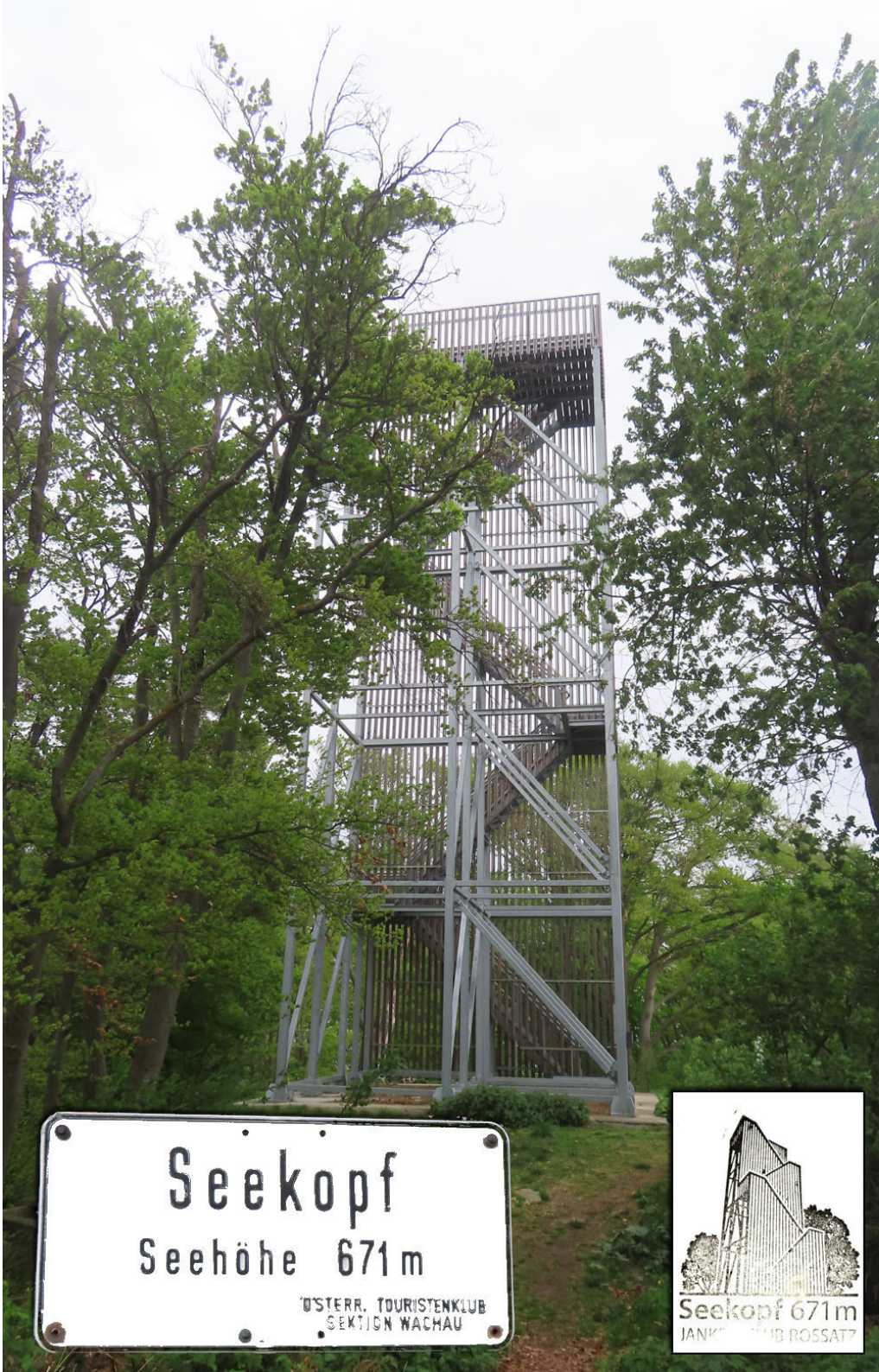




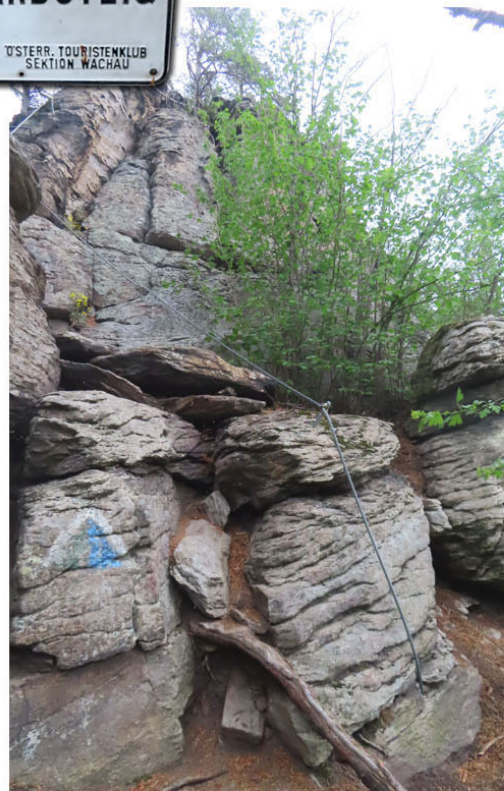
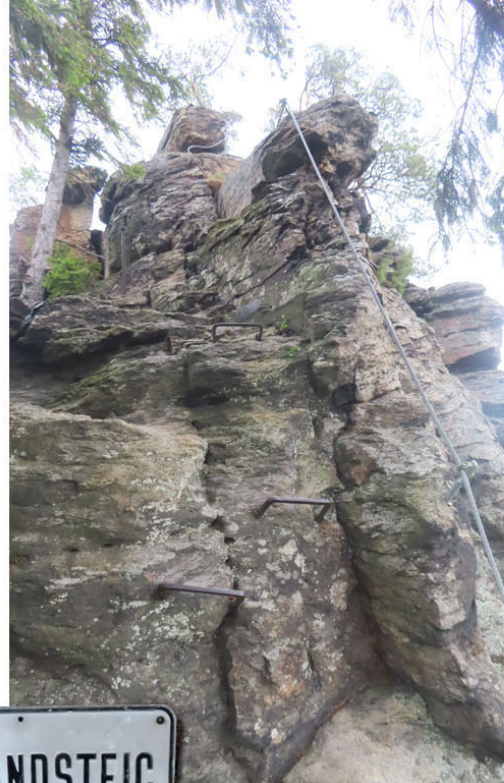




















Mit der Waldviertelbahn zur Wanderung 6 von Schönberg am Kamp nach Langenlois





