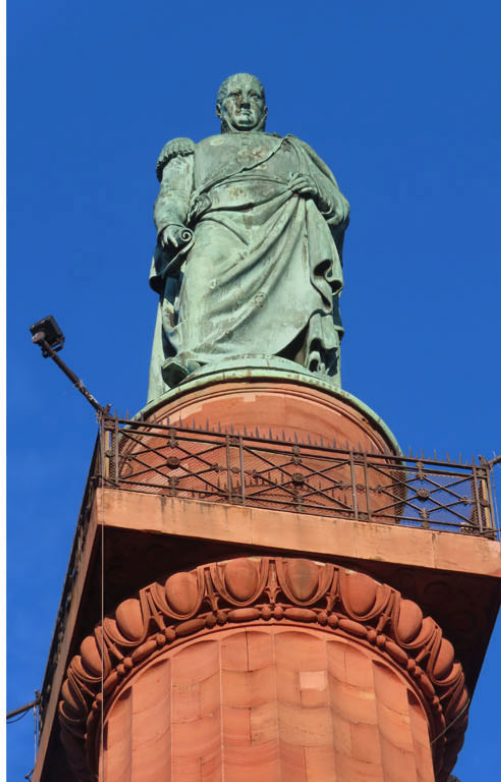


Vogelsberg

03.-10.04.2023





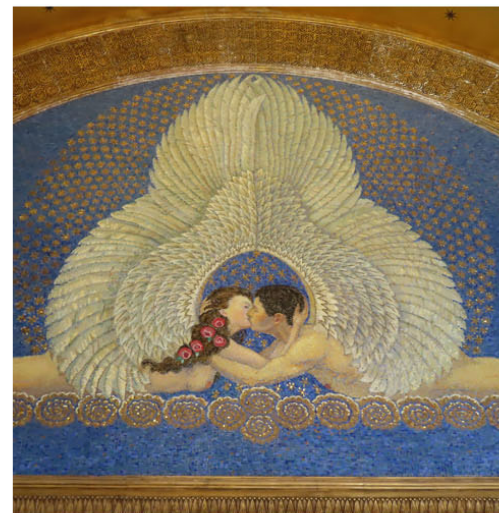
Blick nach Frankfurt,



Hochzeitsturm auf
der Mathildenhöhe



zum Donnersberg



und zur Bergstraße







Die runde Sache am Markt

**Darmstädter Ratsteller
Hausbrauerei**
Eigene Hausbrauerei seit 1989







Naturtour
Nidda Eichelsdorf





Hessisches Edelweiss









Gipfeltour
Schotten Busenborn





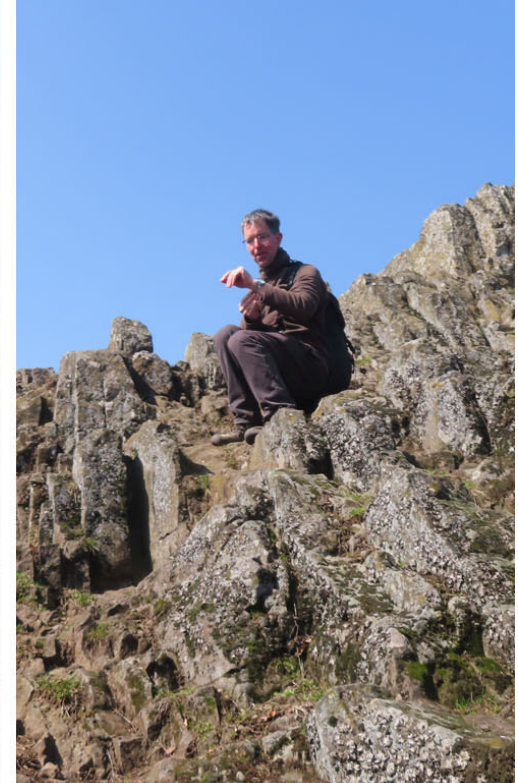
Gackerstein

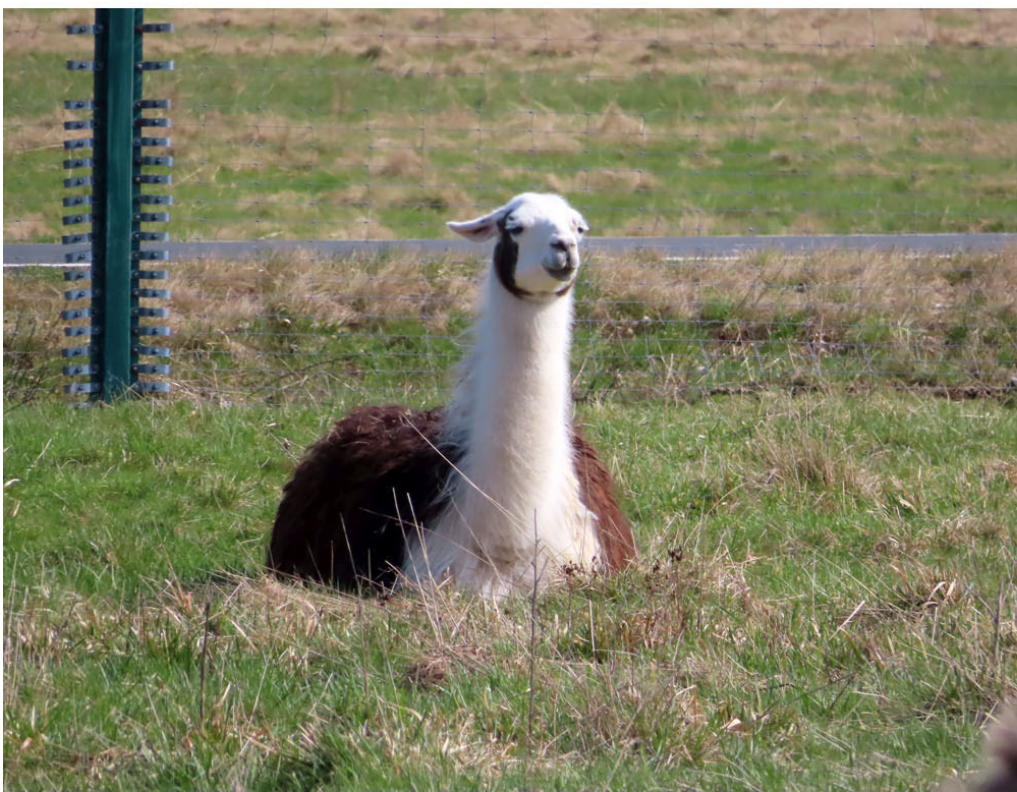


Busenborn



Bilstein







sanierungsfälliger Bismarckturm auf dem Taufstein







Felsentour Herbstein



in der Kreuzkapelle
ist ein Regenopfer
dringend notwendig











**Jugendherberge
Lauterbach**
 Fritz-Ebel-Allee 50
 36341 Lauterbach
 Tel. 06641 2181
 Fax 06641 61200
jh-lauterbach@jugendherberge.de
www.lauterbach.jugendherberge.de





danach gemeinsame Fahrt nach Kassel,
wo Stefan planmäßig nach Hause reist



mit benachbarter Hausbrauerei



Premiumweg P14 zum Bilstein
bei Grossalmerode (Kaufunger Wald)



Rastplatz Steinberghütte



Steinbergsee (hier wurde früher Braunkohle abgebaut)



Quelle der roten Nieste







Blick zum Hohen Meißner



weitere Einkuhrmöglichkeit im Waldschlösschen

Witzenhausen



Kirschkernspucker



Werra









Letzter Abstieg, danach Heimfahrt nach Berlin