

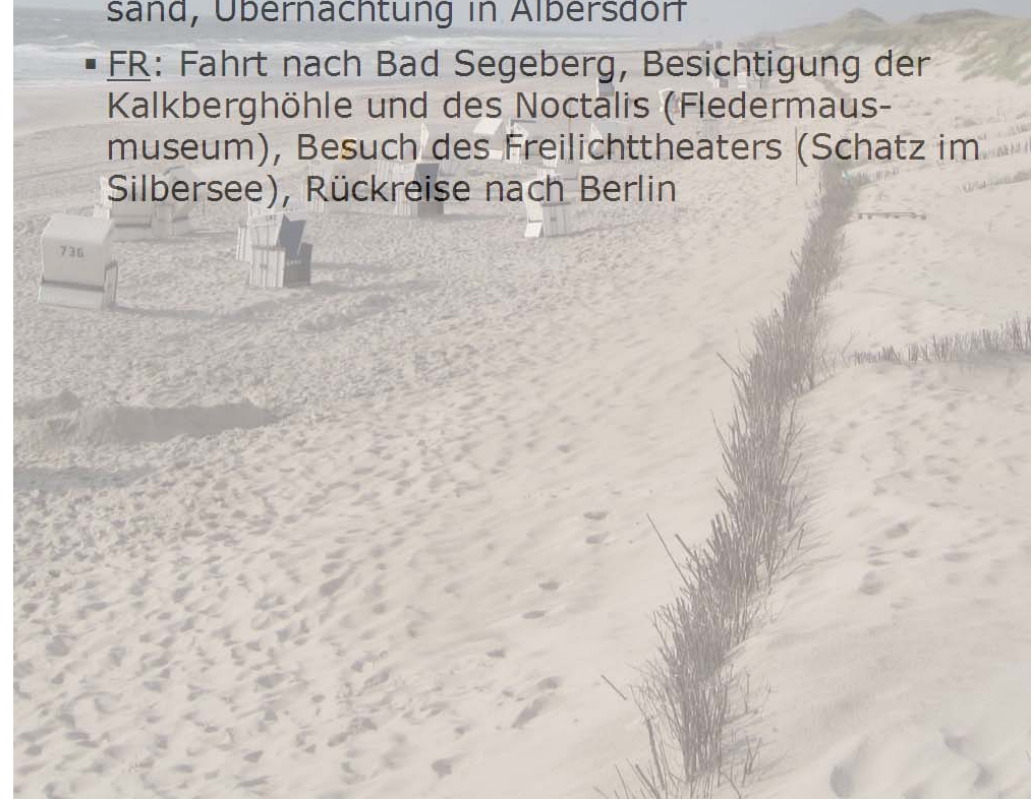
Rundreise durch Schleswig-Holstein

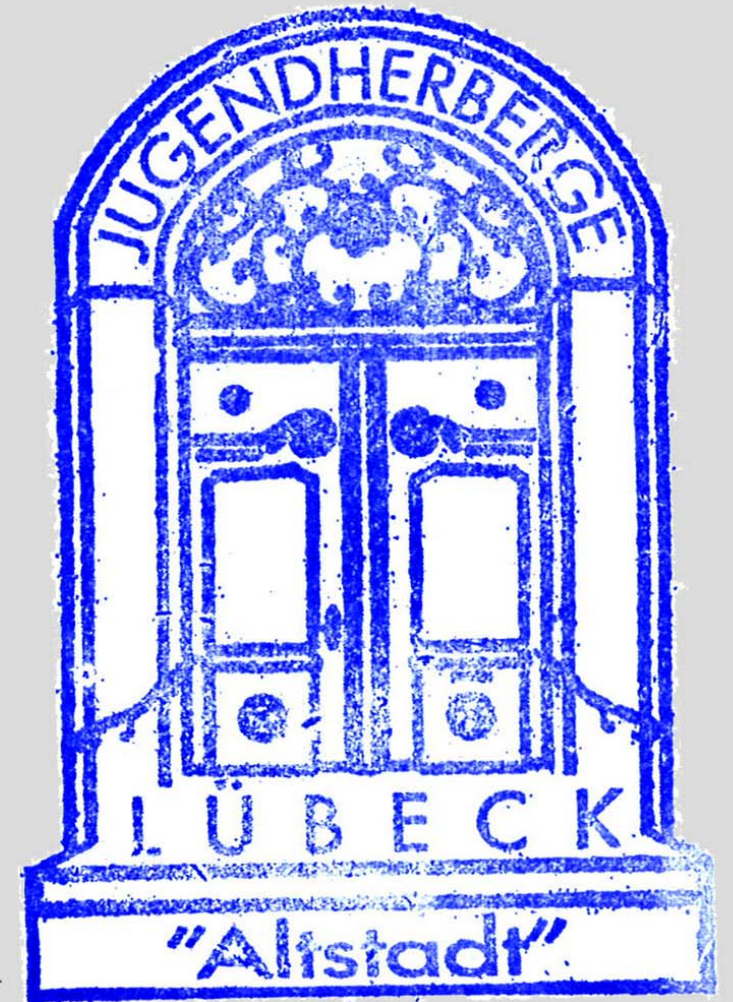
05-10.07.2009



Programm:

- SO: Treffpunkt mit Stefan in Lübeck
- MO: Wanderung am Plöner See, Übernachtung in Dahme (Ostholstein), Abendspaziergang Kellenhusen
- DI: Besichtigung der Schwebefähre Rendsburg und von Friedrichstadt, Fahrt mit dem Schnellboot von Nordstrand durch die Halligen nach Sylt, Übernachtung in Hörnum, Abendspaziergang zur Sylter Südspitze
- MI: Tageswanderung auf Sylt nach Rantum, Westerland und Kantum
- DO: Halbtageswanderung auf der Ostküste von Sylt, Rückfahrt mit dem Schnellboot, Wanderung durch die Nordsee zum Leuchtturm Westerheversand, Übernachtung in Albersdorf
- FR: Fahrt nach Bad Segeberg, Besichtigung der Kalkberghöhle und des Noctalis (Fledermausmuseum), Besuch des Freilichttheaters (Schatz im Silbersee), Rückreise nach Berlin

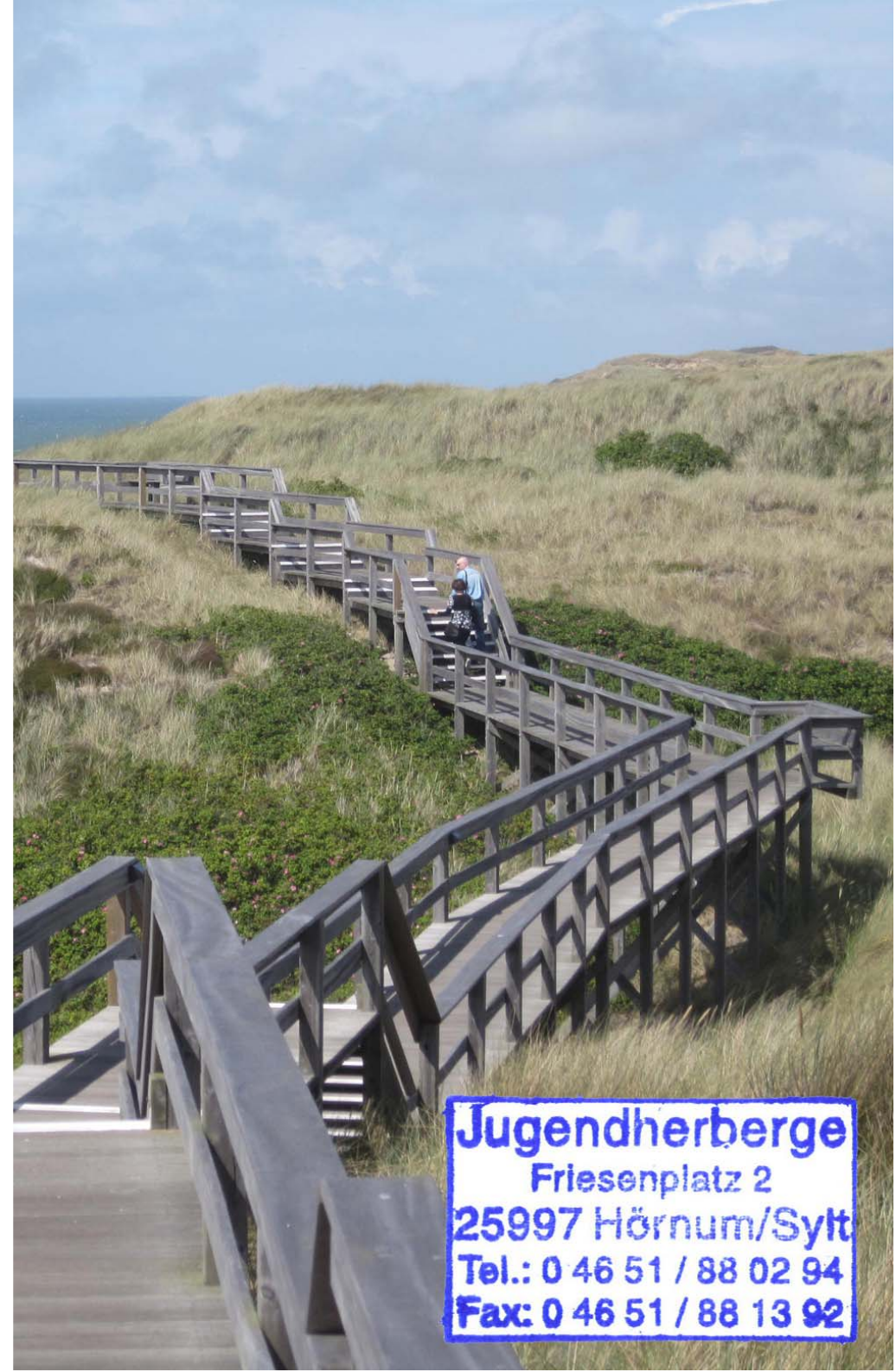






Jugendherberge Dahme
Dahmeshöved 1
23747 Dahme
Tel. 04364-470173 · Fax: -470361
jh-dahme@djh.de

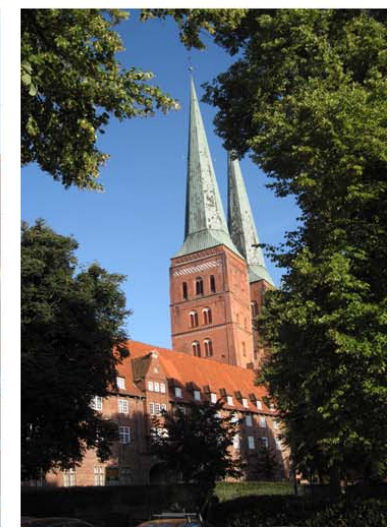
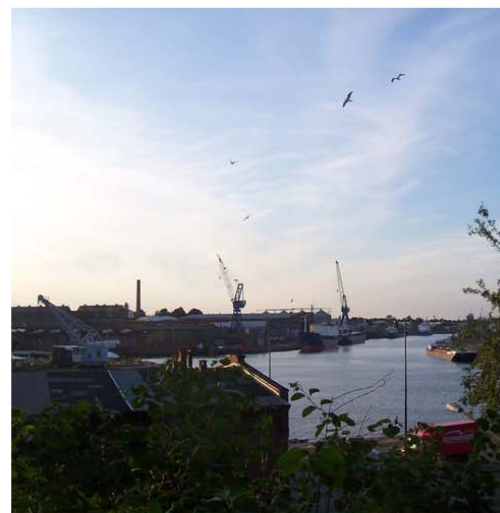


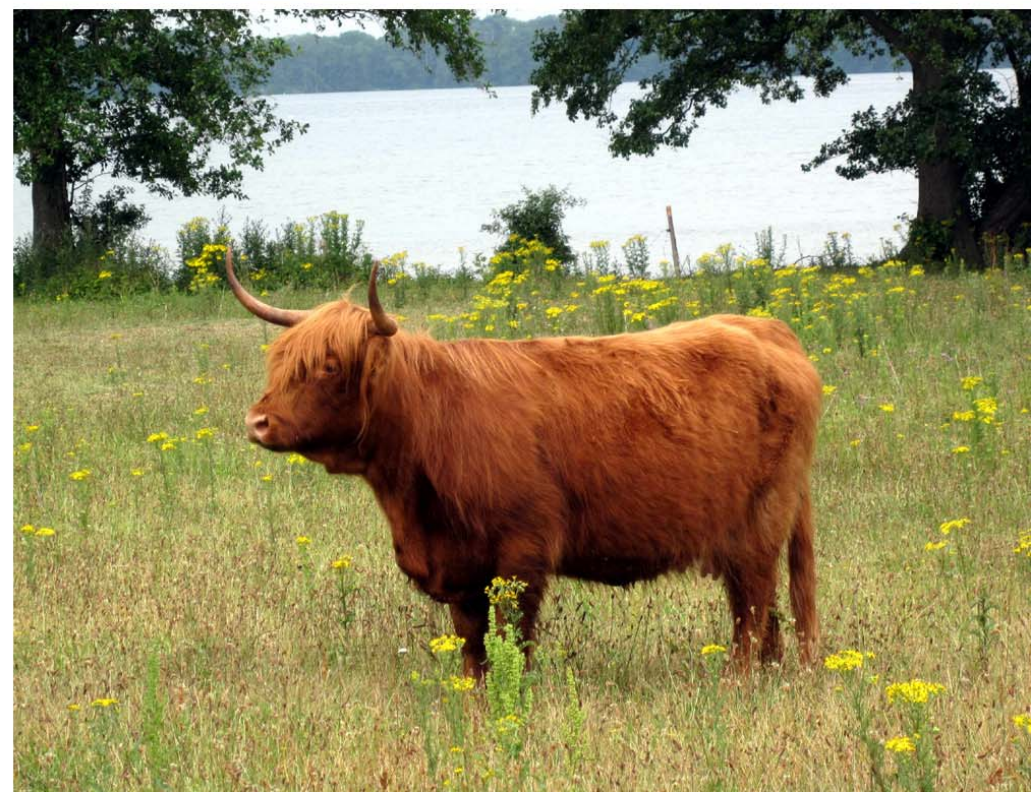


Jugendherberge
Friesenplatz 2
25997 Hörnum/Sylt
Tel.: 0 46 51 / 88 02 94
Fax: 0 46 51 / 88 13 92

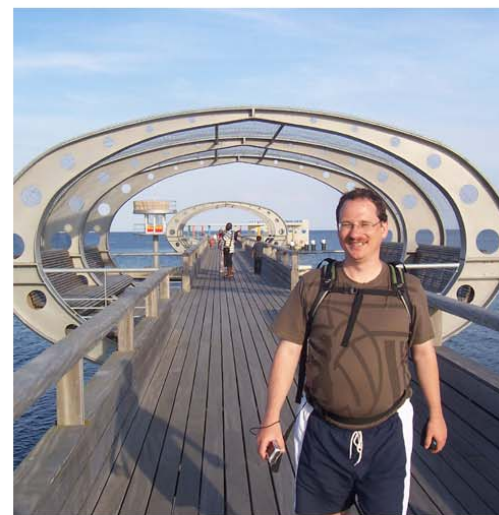


JUGENDHERBERGE
Bahnhofstr. 19
25767 Albersdorf/Holst.
Tel. 0 48 35 / 6 42









Leuchtturm Dahmeshöved



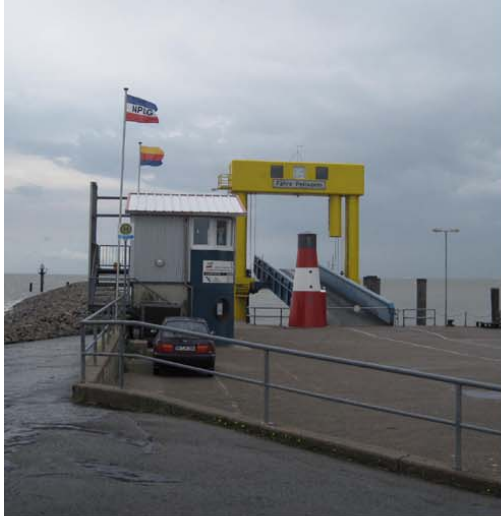


Friedrichstadt



Schwebefähre Rendsburg





Strucklahnungshörn
(Nordstrand)



Adler-Schiffe

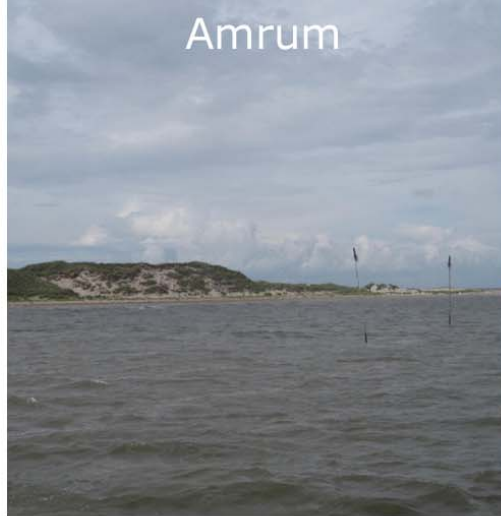
FIRST CLASS SEAWAYS
#1165695

2-Monats-Rückfahrt
EUR 57,00

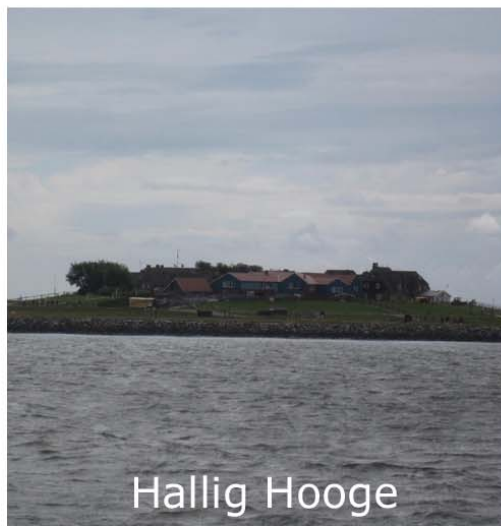
Insel- und Halligfahrt	
Abfahrt:	Strucklahnungshörn (Nordstrand)
Datum:	07.07.2009 14:30
Ziel:	Hörnum
Rückfahrt:	09.07.2009 11:55
Name:	
2 Erwachsene	



Hallig Gröde



Amrum

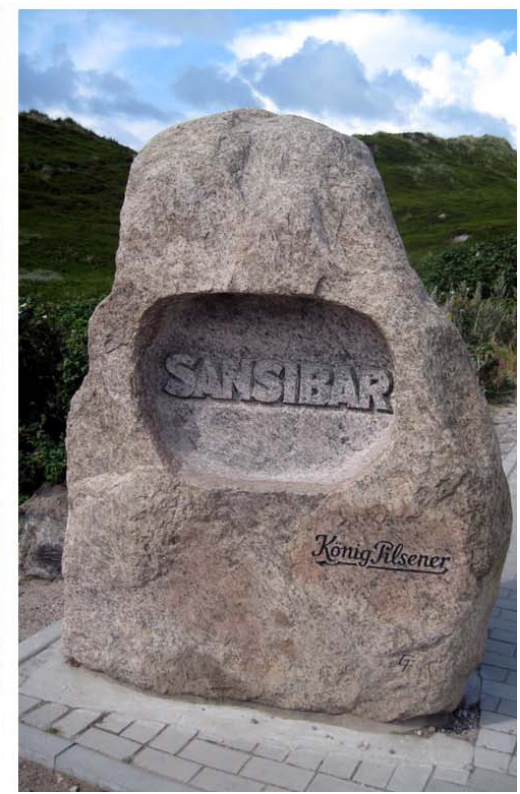
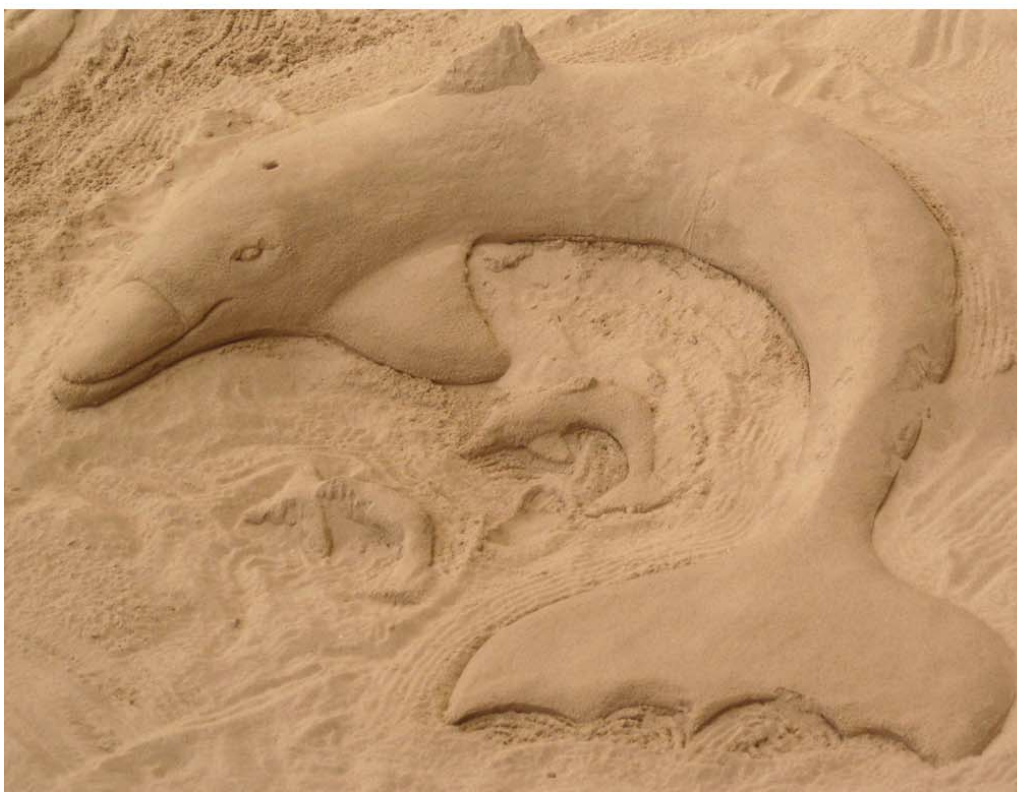


Hallig Hooge



Hörnum (Sylt)







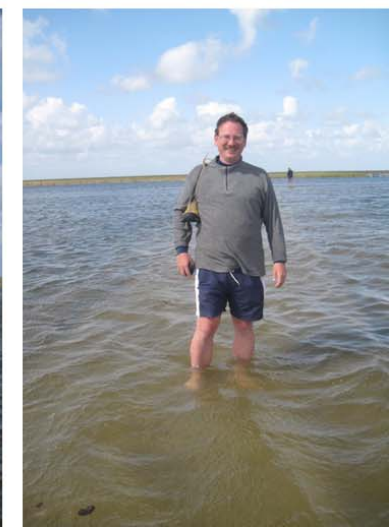
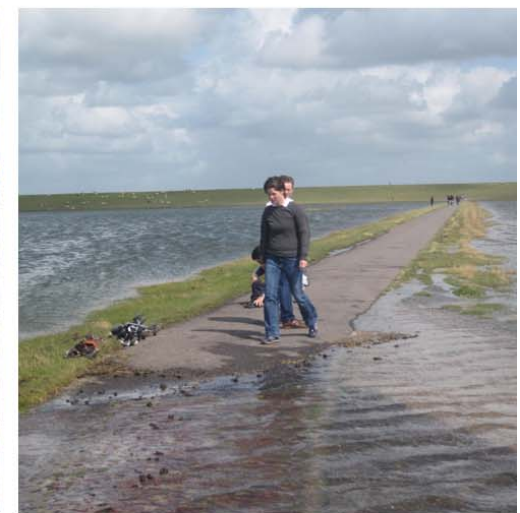




Leuchtturm Kampen









So...

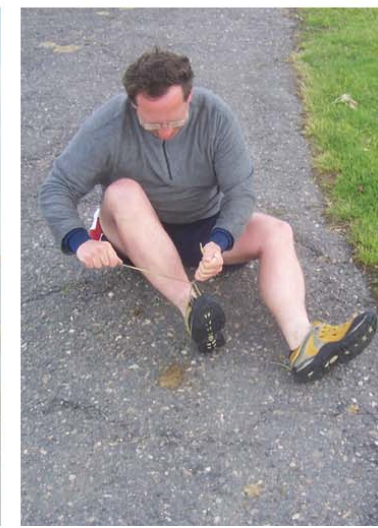


... oder so?



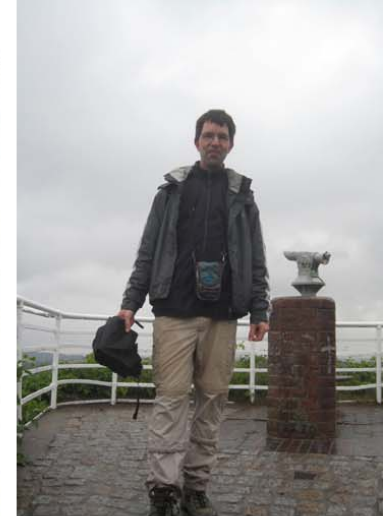
Um weitere Schäden am historischen Klinkerweg zu vermeiden, muss dieser nach Überflutungen **kurzfristig gesperrt werden!**
Wir bitten um Ihr Verständnis.

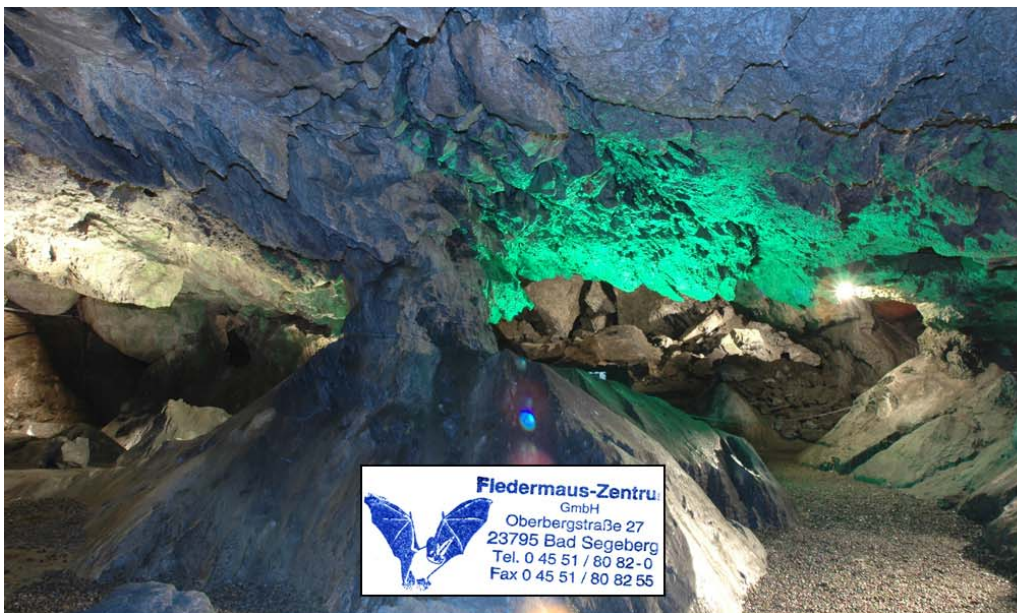
Gemeinde Westerhever, Nationalparkverwaltung, Schutzstation Wattenmeer





Bad Segeberg
(im Dauerregen)

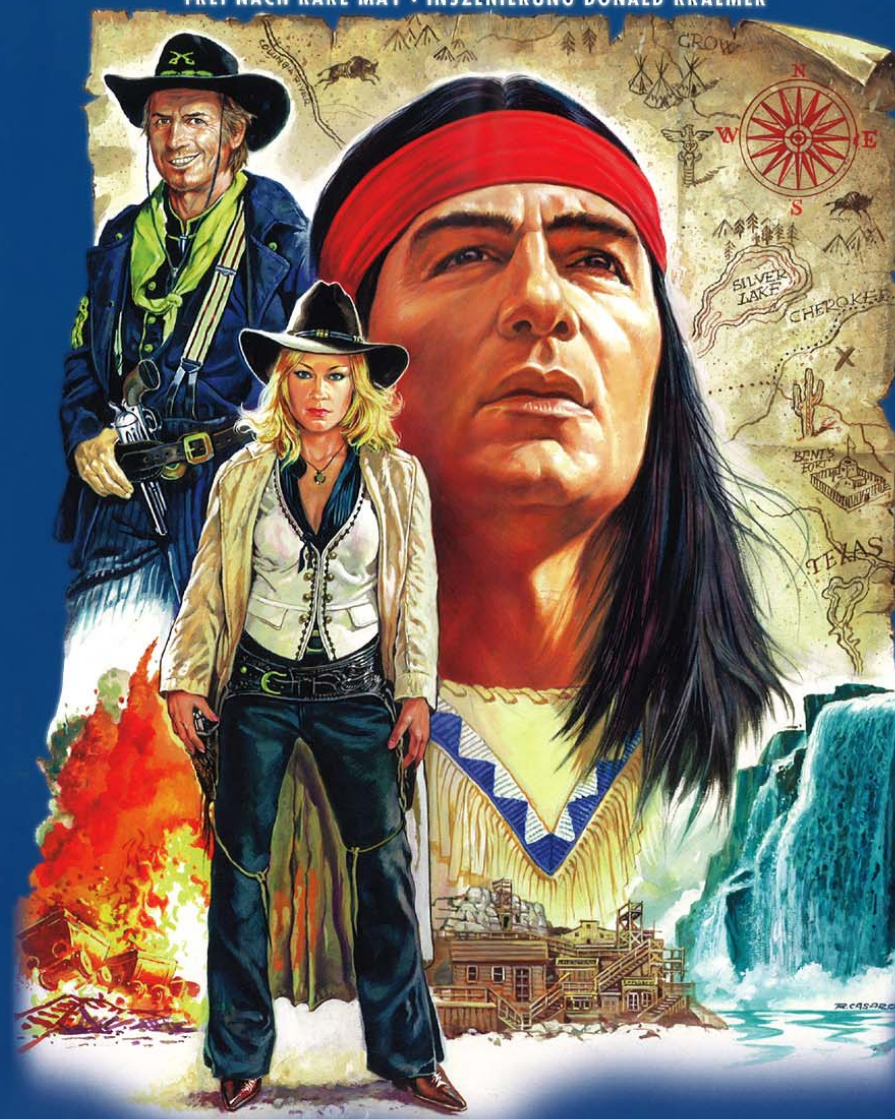




BAD SEGEBERG · KARL-MAY-SPIELE 2009

DER SCHATZ IM SILBERSEE

FREI NACH KARL MAY · INSZENIERUNG DONALD KRAEMER





Karl-May-Spiele Bad Segeberg 2009

DER SCHATZ IM SILBERSEE

Frei nach Karl May

Erol Sander als Winnetou

Der Schatz im Silbersee
Freitag, 10.07.2009 15:00
Block C Sperrsitz
Reihe: 10, Platz: 38
Erw. Sperrsitz
Begleitperson Behinderte
0,00 EUR

052400 26518707-2

