

# Pokalreise

Köln - Siegen - Jena - Cottbus

11.-20.08.2018



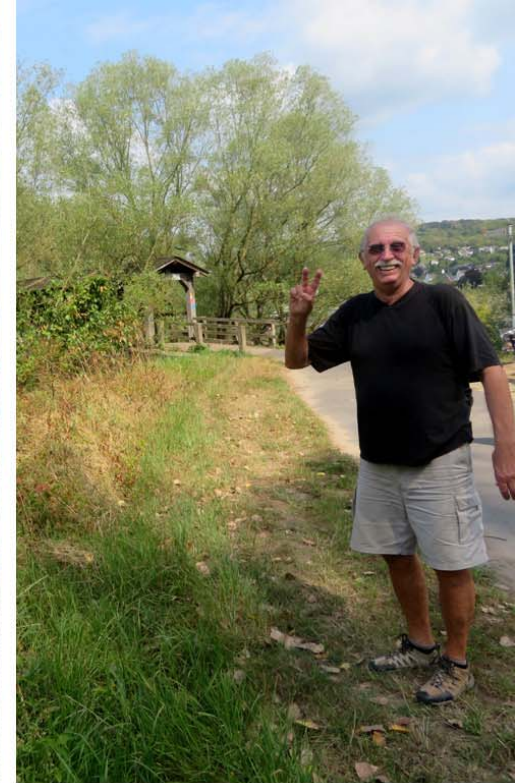
Burg Wissem (Troisdorf)



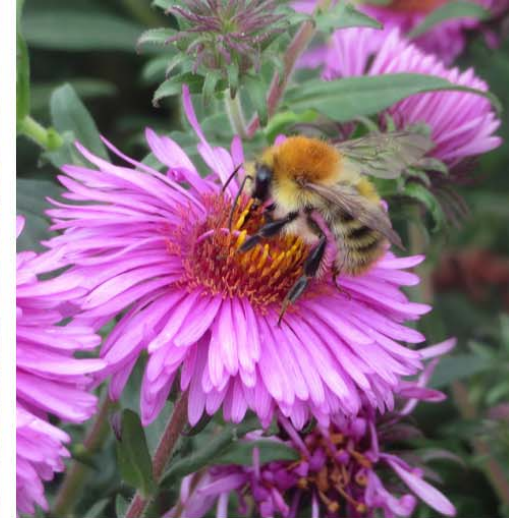
















# MÜHLENWEG

Die Geschichte der Mühlen in Kürten

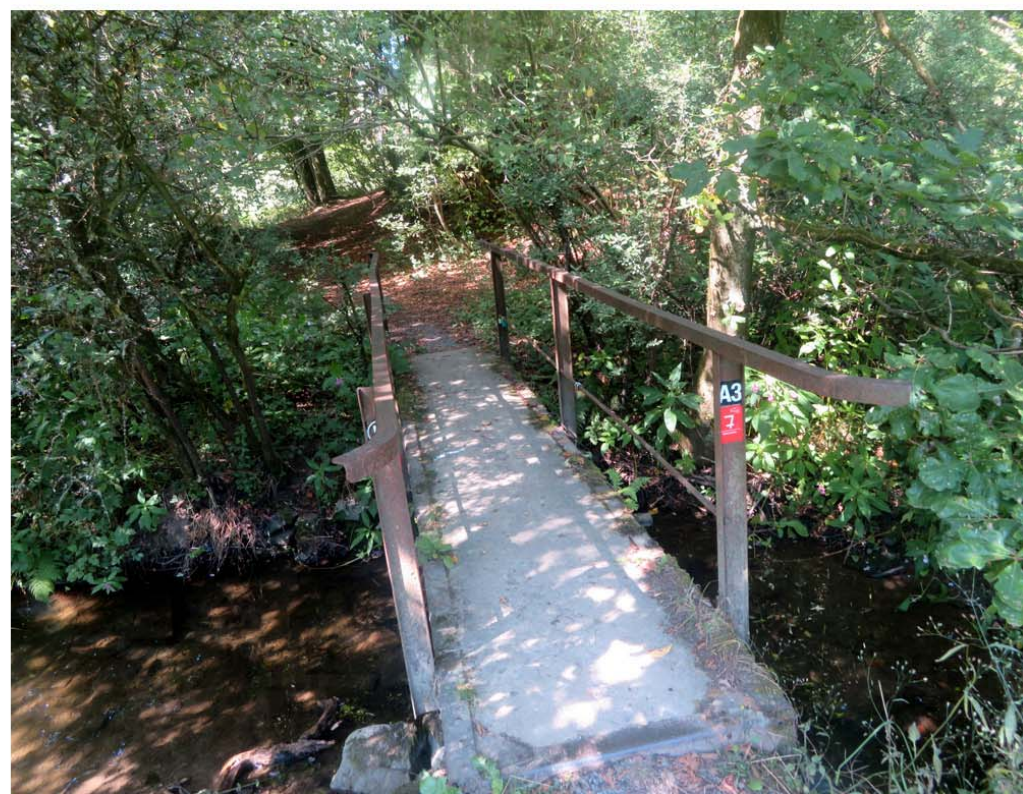
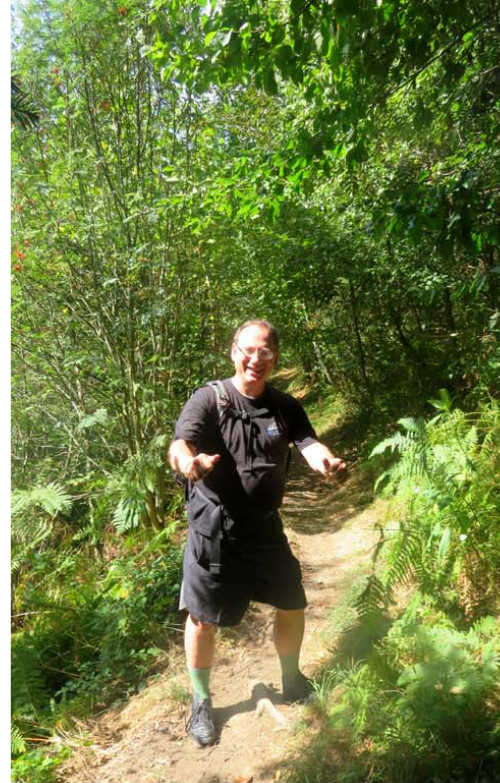


Länge	13,5 km
Stationen	6
Dauer	ca. 4 Stunden
Ort	Kürten

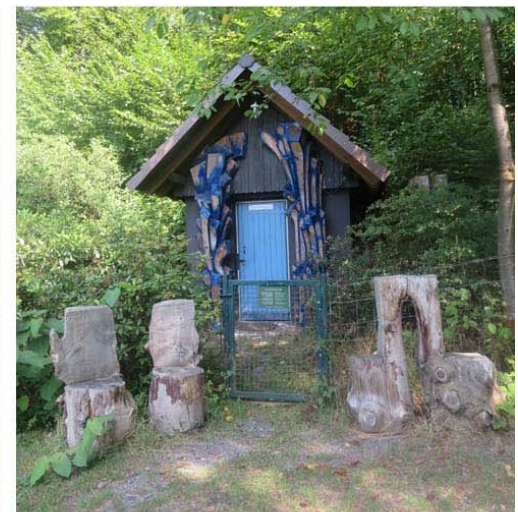










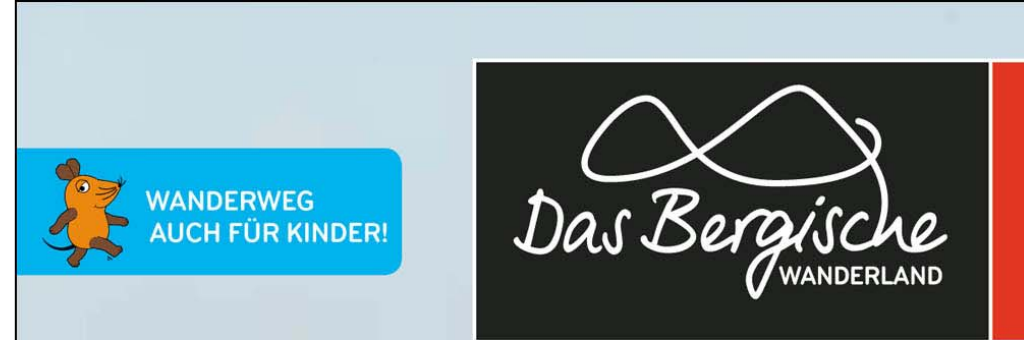
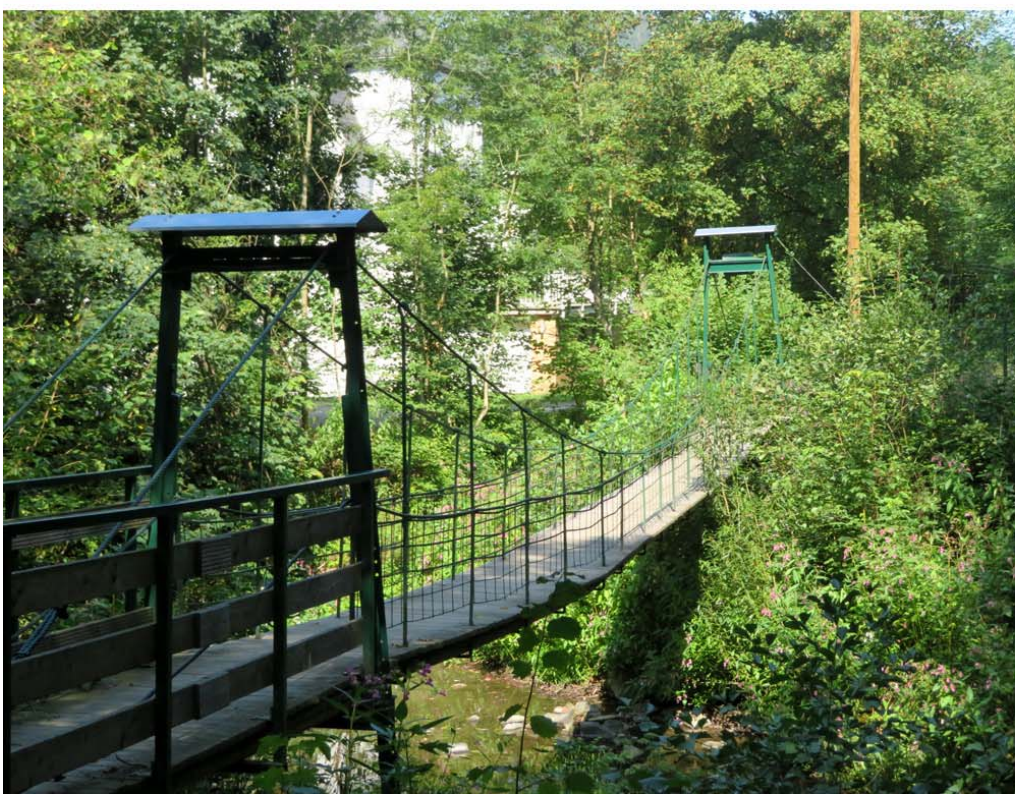




Es ist sehr warm.  
Die Tour wird etwas verkürzt.







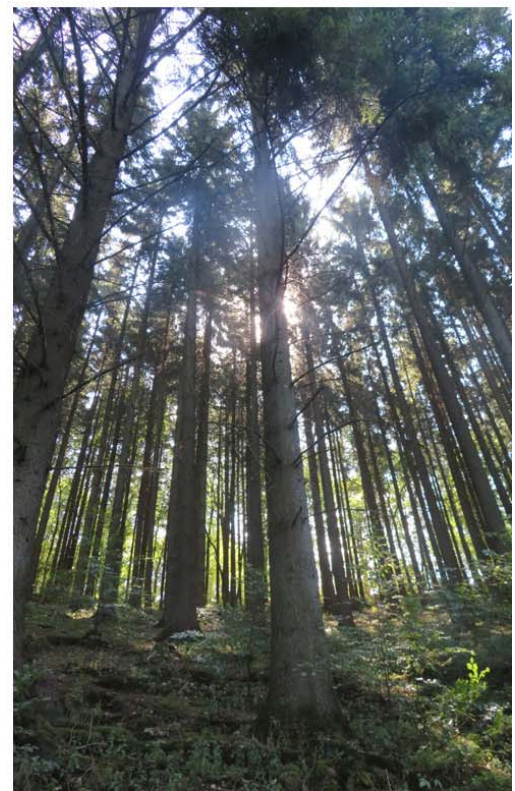
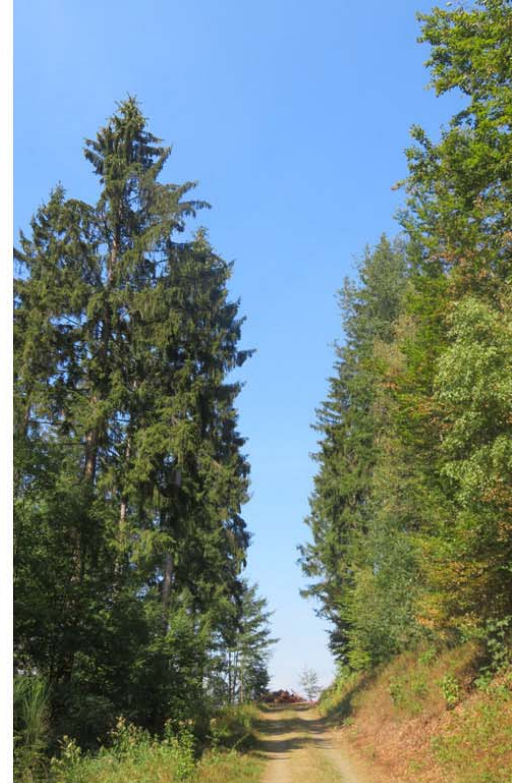
# BAUMWEG

Bäume im Leben von Mensch und Tier



Länge	6,5 km
Stationen	8
Dauer	2,5 Stunden
Ort	Morsbach

















  
 Landgasthof  
*Drei Eichen*

*Tomas Janecko*  
*Inhaber*

Drei Eichen Str.10  
 D- 57234 Wilnsdorf

Tel.: +49-(0)2737-9576  
 Fax.: +49-(0)2737-2138266  
[info@landgasthof-drei-eichen.de](mailto:info@landgasthof-drei-eichen.de)  
[www.landgasthof-drei-eichen.de](http://www.landgasthof-drei-eichen.de)





Burgengruppe Dreigleichen  
(Thüringen)









