



Rainer Jaurisch
Lessingstraße 12
D-12169 Berlin

rainer@jaurisch.de

Dinotour
01.-15.08.2011



SUR LES TRACES DES DINOSAURES



0105-de

AUF DER SPUR DER DINOSAURIER

Zwischen Martigny, Champéry und Chamonix, zwischen Frankreich und Schweiz, gibt es eines Berggebiet ohne gemeinsamen Name. Nur kleine Bereiche haben unterschiedliche Namen: Fiz, Mont Ruan, Dents du Midi, Dents Blanches, Aiguilles Rouges. Dieses Gebiet kann sich auch nicht geographische und geologische entscheiden: Voralpen oder Zentralalpen? Kalkstein oder Gneis?

Der höchste Gipfel erreicht 3257 m, die Wände sind steil, die Gletscher kleinen aber noch anwesend. Viele Bergseen. Und vor allem, einen Panoramablick auf die Walliser Alpen oder den Mont-Blanc-Gebiet jeden Tag. Und doch nicht so bekannt und nicht so frequentiert.

TOURENVERLAUF

1. Tag: Anreise nach St-Gervais

Anreise nach Saint-Gervais. Begrüßung in Hotel Maison Blanche um 18:30.
Übernachtung im Hotel Maison Blanche 2* in Saint-Gervais, 810 m.

2. Tag: Lac de Pormenaz - Moëde-Anterne

Transfer mit Taxi nach Servoz (le Mont), 981 m. 2 Tage lang, sind wir in dem Naturschutzgebiet Sixt-Passy. Chalets de Pormenaz, 1925 m, lac de Pormenaz, 1945 m, refuge de Moëde-Anterne, 2002 m.
↑ 1100 m ↓ 100 m, Gehzeit 5-6 Std. Übernachtung in Moëde-Anterne-Hütte, 2002 m.

3. Tag: Col d'Anterne - lac d'Anterne - collet d'Anterne - Sixt - Samoëns

Col d'Anterne, 2257 m, Lac d'Anterne, 2063 m, Collet d'Anterne, 1796 m. Sales-Tal mit verschiedenen Wasserfälle. Pont de Sales, 850 m. Transfer nach Samoëns via Sixt.
↑ 300 m ↓ 1400 m, Gehzeit 6-7 Std. Übernachtung im Hotel Samoëns 2*, 700 m.

4. Tag: Tête de Bostan - col de Bostan - Barm (Val d'Illeiez - Champéry)

Transfer nach Creux du Verney, 1200 m. Col de la Golèse, 1660 m, Tête de Bostan, 2406 m, col de Bostan, 2190 m, Landgrenze F-CH. Filipendin, Pas de la Bide, 1835 m, Barm, 1492 m,
↑ 1200 m ↓ 1000 m, Gehzeit 7-8 Std. Übernachtung im Barmaz-Gasthof, 1492 m.

5. Tag: Susanfe - Salanfe-Stausee

Signal de Bonavau, 1794 m, Bonavau, 1550 m, Pas d'Encel, 1800 m, Susanfe-Hütte, 2102 m. Col de Susanfe, 2494 m, Salanfe-Stausee, 1926 m.
↑ 1250 m ↓ 800 m, Gehzeit 7-8 Std. Übernachtung im Salanfe-Gasthof, 1942 m.

6. Tag: Emaneypass - Barberinepass - Emosson-Stausee

Emaneypass, 2462 m, Belle Combe, 2000 m, Barberinepass, 2481 m. Abstieg nach Emossonsee, 1953 m.
↑ 1100 m ↓ 1100 m, Gehzeit 7 Std. Übernachtung im Emosson-Hütte, 1953 m.

7. Tag: Fussabdrücke von Dinosauriern - Terrassepass - Vallorcine

Aufstieg nach La Veudale, 2500 m. Kurz unterhalb, am 2400 m gibt es Spuren von Dinos zu entdecken. Sie lebten hier vielen Millionen Jahren und suchten im seichten Meer auf Sand nach Nahrung. Terrassepass Überschreitung, 2640 m. Ladgrenze CH-F. Abstieg nach Vallorcine, 1329 m, via la Loria. Transfer nach Chamonixtal über Montetspass.
↑ 900 m ↓ 1400 m, Gehzeit 7 Std. Übernachtung im Hotel in Argentières 2*, Chamonixtal.

8. Tag: Grand Balcon Süd - Lac Blanc

Aiguillette d'Argentières, 1893 m, lac des Chèserys, 2211 m, Lac Blanc, 2352 m. Abstieg nach la Flégère, 1877 m. Abfahrt nach Chamonix mit dem Seilbahn. Transfer nach Saint-Gervais.
↑ 1100 m ↓ 500 m, Gehzeit 5-6 Std. Übernachtung im Hotel Maison Blanche 2* in Saint-Gervais, 810 m.

9. Tag: Abreise

Nach dem Frühstück, individuelle Abreise.

Aus Sicherheitsgründen, kann der Bergführer das vorgesehene Programm, je nach Wetterverhältnissen, Bergverhältnissen, Teilnehmerform, etc., verändern.



Guide de Haute Montagne
Pierre Pisano
und sein Team



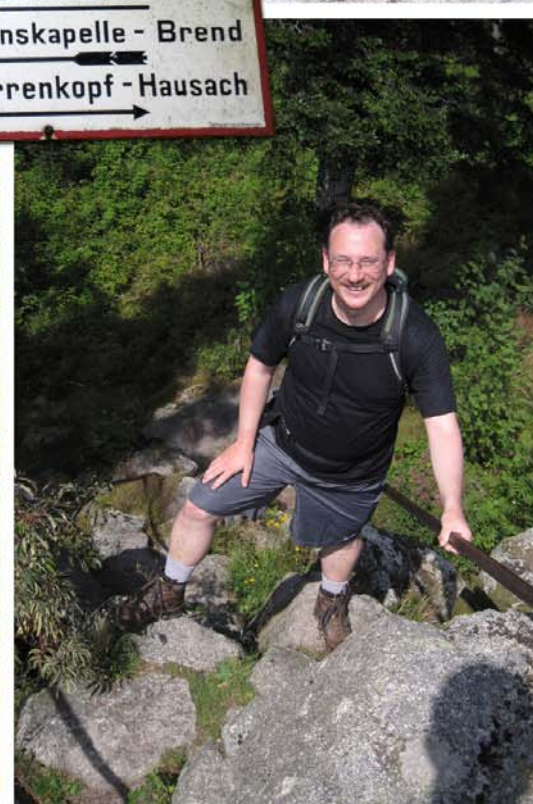
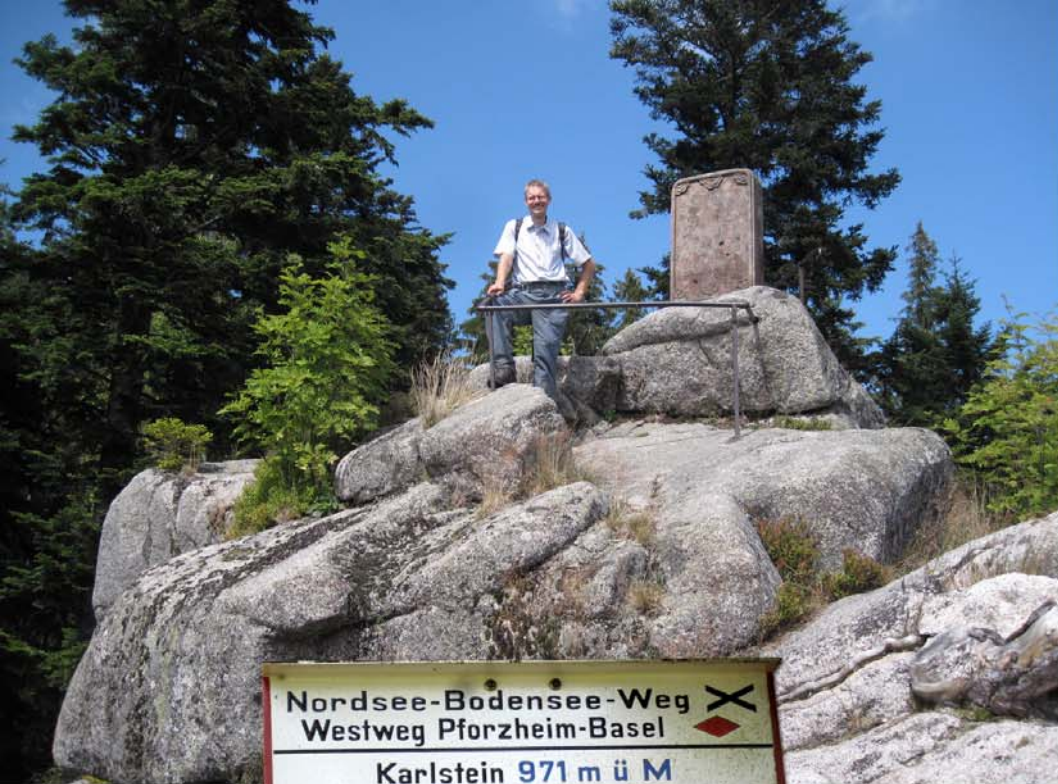
01.08.2011

Fahrt in den Mittleren Schwarzwald, Wanderung auf den Karlstein, Übernachtung in Villingen



Hornberg





HOTEL ★★★★★
Schöne Aussicht
D-78132 Hornberg-Niederwasser
Tel.: 07833/93690 · Fax: 07833/1603
www.schoeneaussicht.com





Fahrt in den Prättigau, Wanderung von St. Antönien zur Carschina, Übernachtung in Klosters

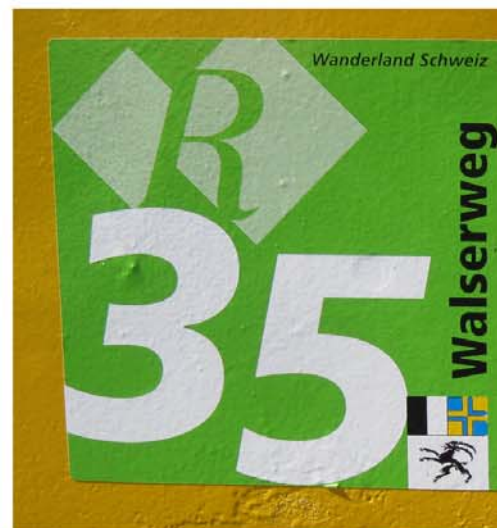




Meierhofer Älpli 1 ½ h
Carschinasee 2 ½ h
Carschina Hütte SAC 3 ¼ h
Drusator 3 ¾ h









Tagesausflug zum Silvrettahaus







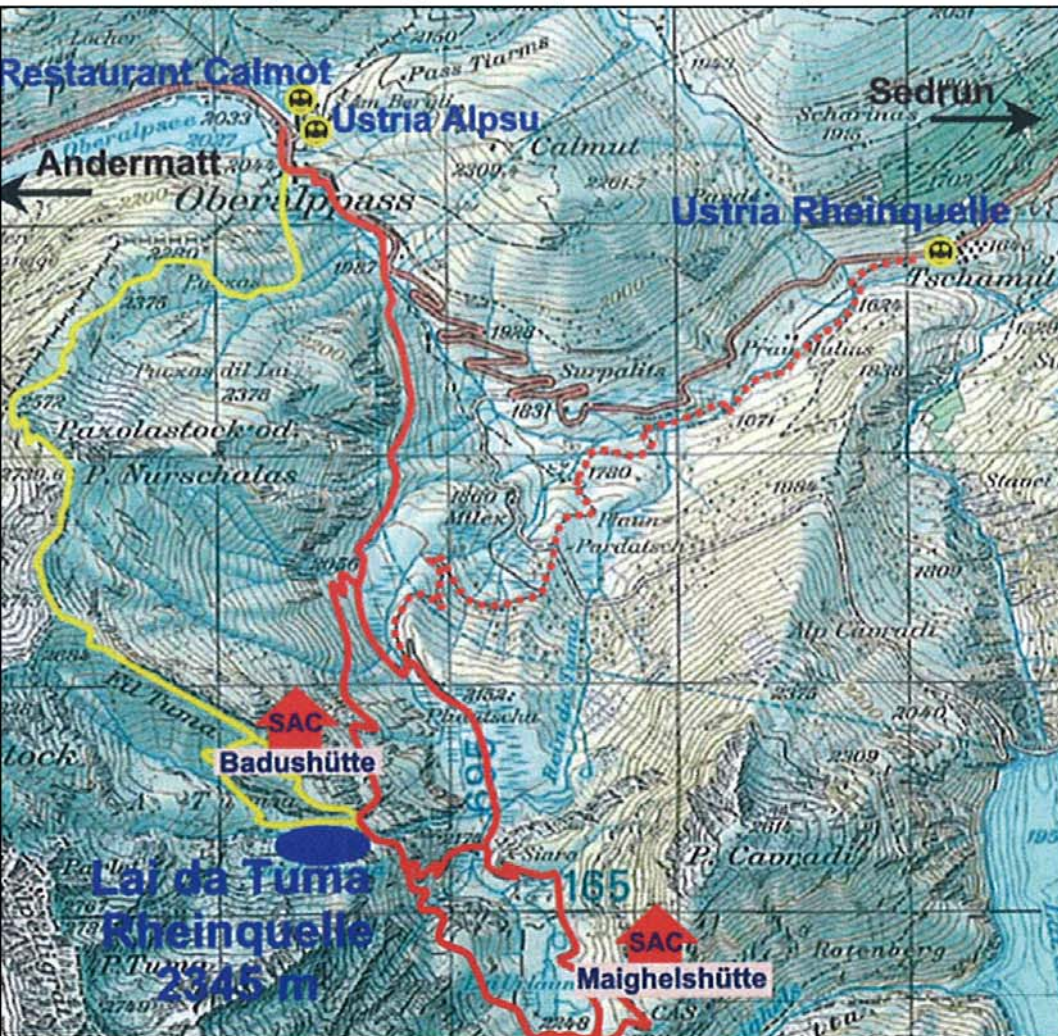






04.08.2011

Fahrt zum Oberalppass, Wanderung zum Rheinursprung,
Besichtigung Rhonegletscher, Übernachtung in Fiesch

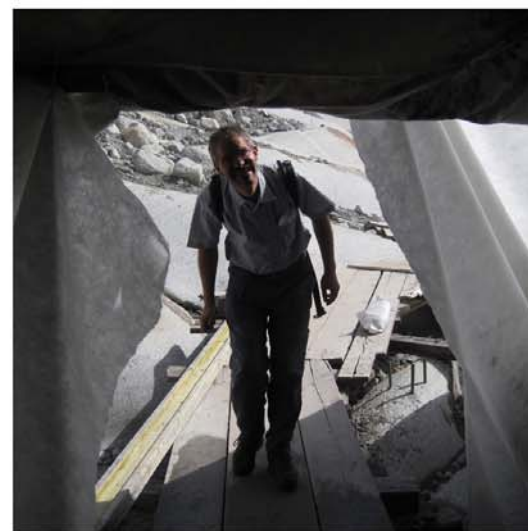


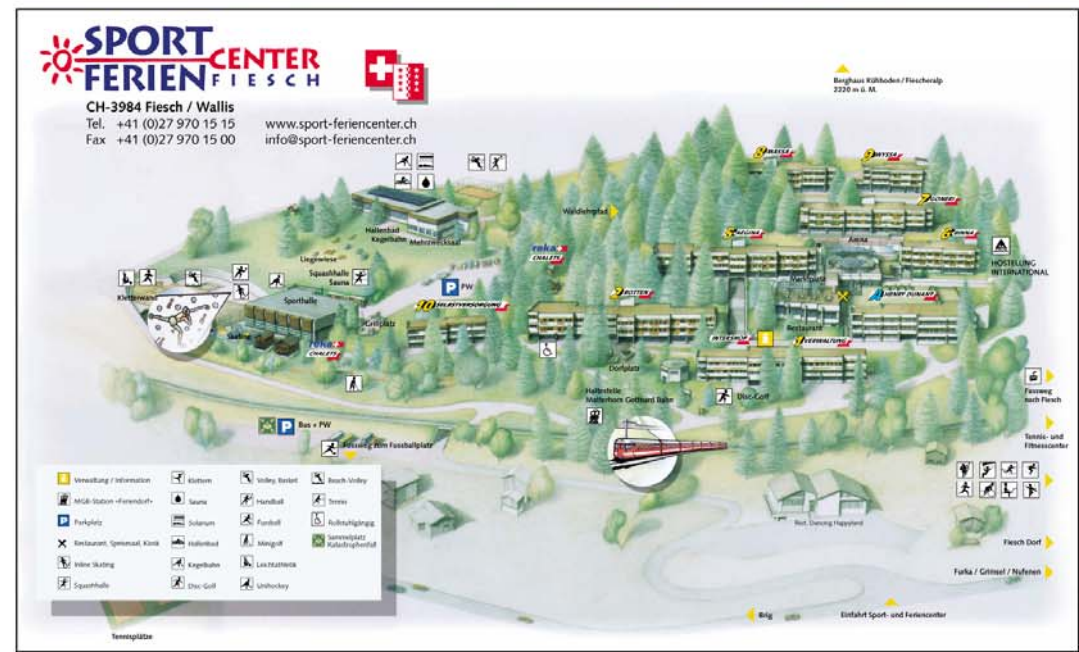












Tagesausflug zum Aletschgletscher



ALETSCHARENA
Wallis - Schweiz

LFE Flesch-Eggishorn AG
Flesch Fiescheralp RETOUR CHF: 21.00

RIEDERALP **Bettwiesalp** **eggishorn**

It's wonderful!
Immer in die Natur
zu den Aletschgletschern

www.aletscharena.ch

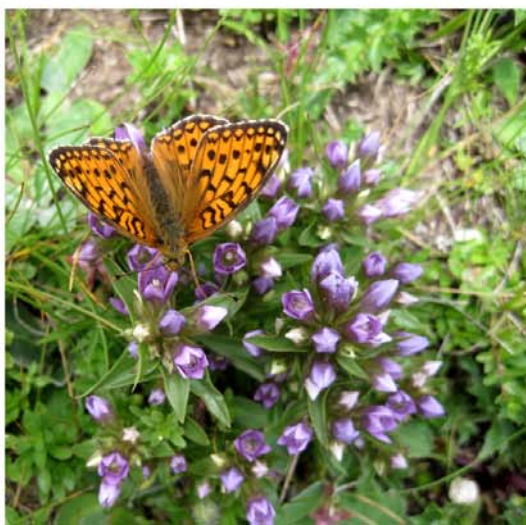




Berge voll
Schönheit, Pracht,
Künden des
Schöpfers Macht,
Der ist ohn
Anfang und End.
Kommet
Ihr Menschen her,
Gebt eurem Gott
die Ehr,
Preiset ihn,
Betet ihn an!

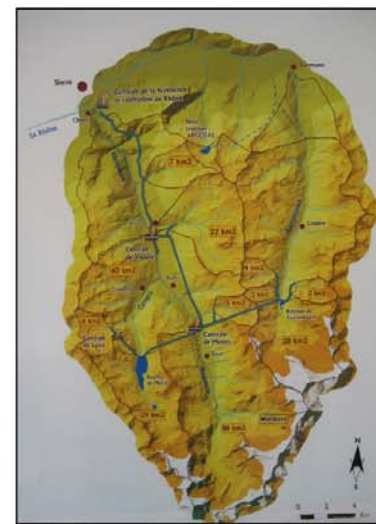






06.08.2011

Wanderung zur Turtmannhütte, Übernachtung in Chamonix







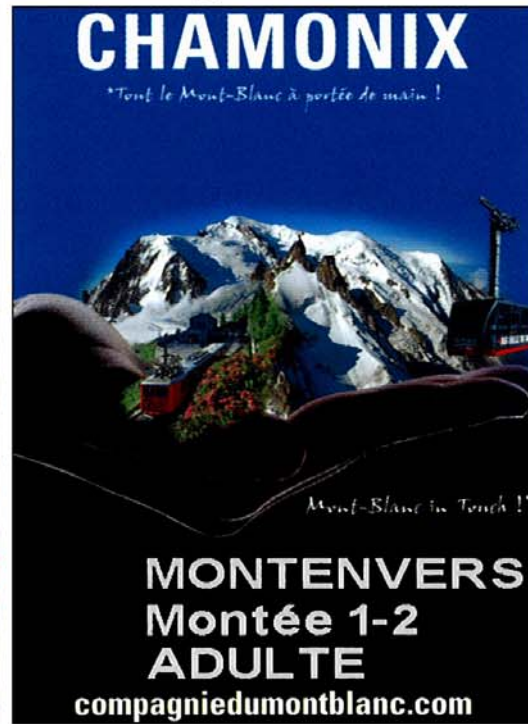






07.08.2011

Fahrt mit der Chemin de fer du Montnvers, Wanderung
auf dem Balcon du Nord, Übernachtung in St. Gervais













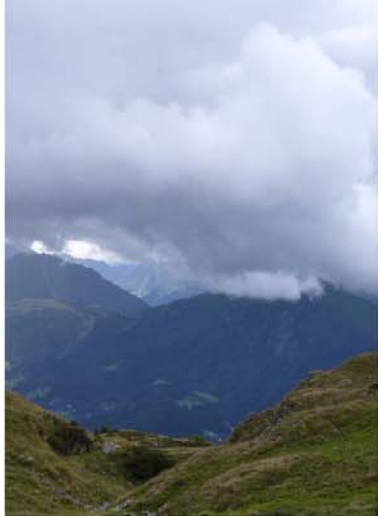
Sarl SATONAY La Maison Blanche**
 Au capital de 7622,45 €
Hôtel - Restaurant
 64, rue du Vieux Pont
 74170 SAINT GERVAIS LES BAINS
 Tél. 04 50 47 75 81 - Fax 09 70 63 07 88
 Siret 379 928 041 APE 5510 Z TVA Intra FR 05 379 928 041



08.08.2011

Servoz-Lac de Pormenaz-Refuge de Moëde Anterne







REFUGE MOËDE - ANTERNE
 SARL DIDIER Capital 77.749 €
 181 Grande Rue - 74190 CHEDDE
 Tél 04 50 93 60 43 - Fax 04 50 78 02 09
 SIRET 387 788 961 00010

Refuge de Moëde-Col d'Anterne-Torrent de Sales-Samoëns















EDELWEISS
Hôtel ** Restaurant
Famille SIMOND-COQUARD
74340 SAMOËNS
Tél. 04 50 34 41 32
hotel-edelweiss@wanadoo.fr
FR 34 397 634 403



10.08.2011

Samoëns-Col de Bostan (F/CH)-Cantine de Barmaz













Cantine de Barmaz-Cabane de Susanfe-Auberge Salanfe



CANTINE DE BARMAZ
sur le Tour des Dents Blanches
ouvert de mi-mai à mi-octobre
ROUTE DE BARME
1874 CHAMPERY
024 479 11 63
www.cantine-barmaz.com



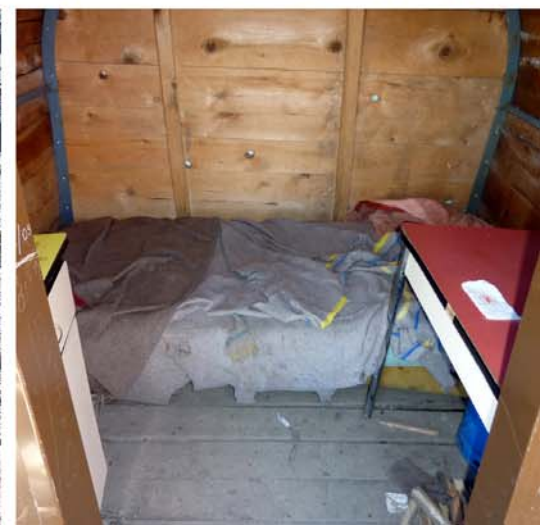


BLIVETTE DE BONAVEAUX
Jouglas Christine
1874 CHAMPÉRY
Tél: 079 205 50 23









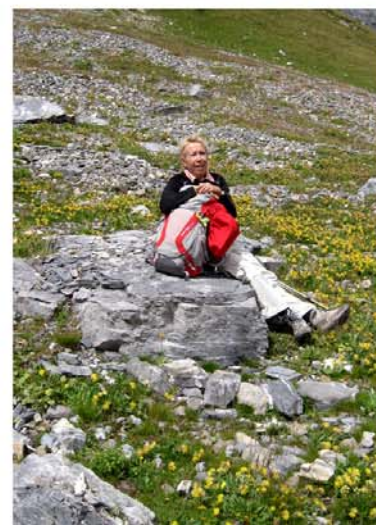


12.08.2011

Salanfe-Col d'Emaney-Col de Barbarine-Emosson









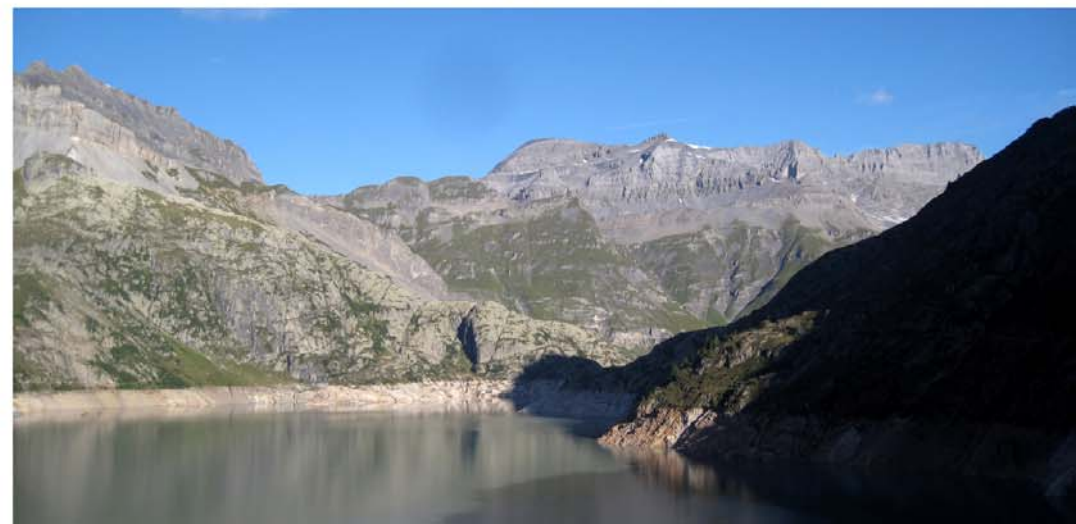


**RESTAURANT
DU BARRAGE D'EMOSSON**
Alt. 1970 m.
1925 FINHAUT



13.08.2011

Emosson-Les Traces des Dinosaures-Argentière















HOTEL DE LA COURCNE
285, rue Charlet Straton
74400 ARGENTIERE
Tél. 04 50 54 00 02 - Fax 04 50 54 07 23
e-mail : hotelcouronne@free.fr



14.08.2011

Col de Montets-Lac Blanc-Le Fléchère-St. Gervais









