

02-08.06.2010

## Besuch von Stefan in Berlin



mit Wanderungen:

- im Spreewald
- im Gamengrund
- in der Märkischen Schweiz
- und im National Park Mützig

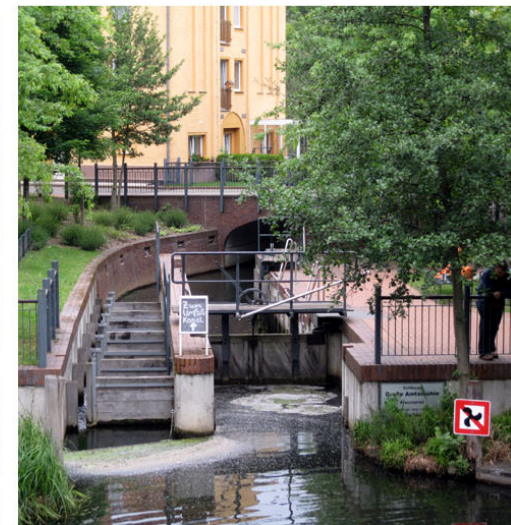
dazu ein Besuch im Wildpark Schorfheide







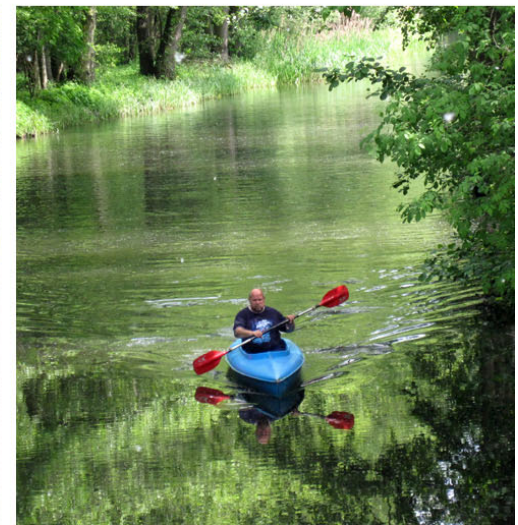
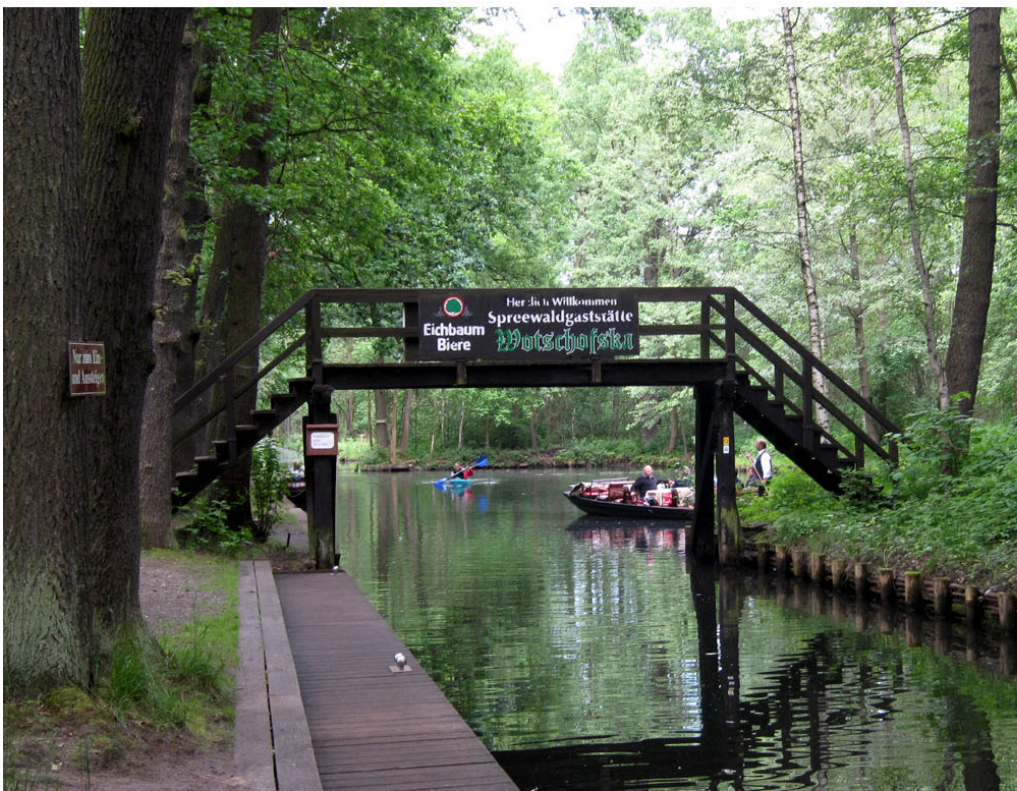
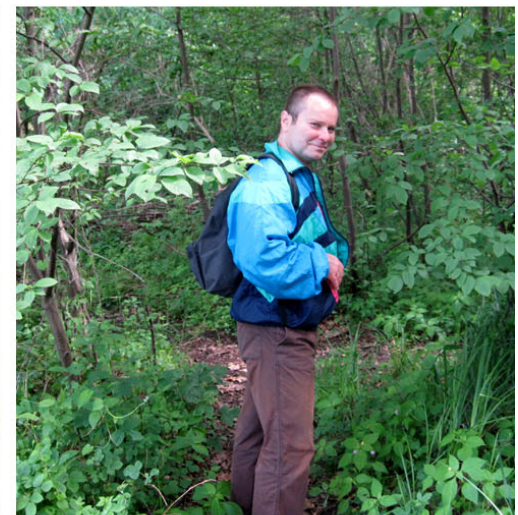
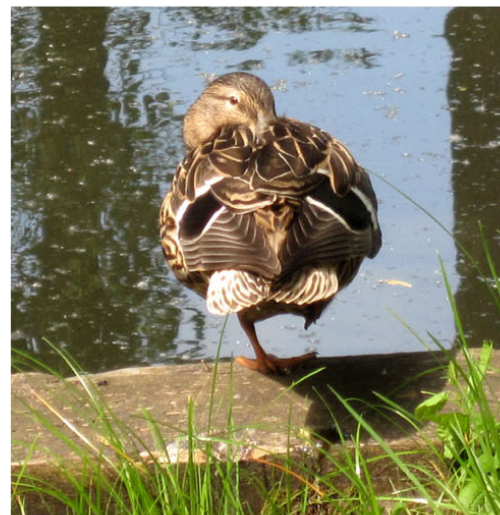
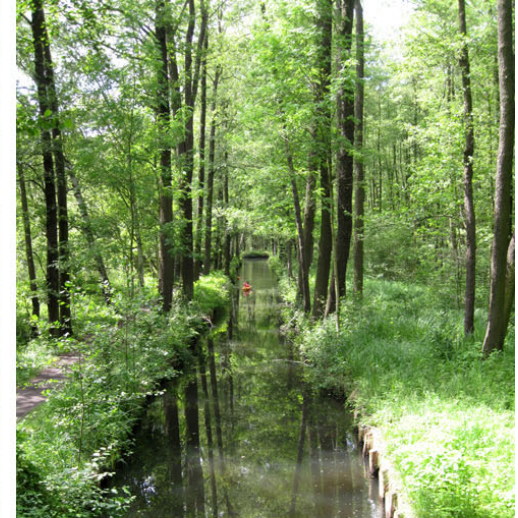
Lübben













Lübbenau



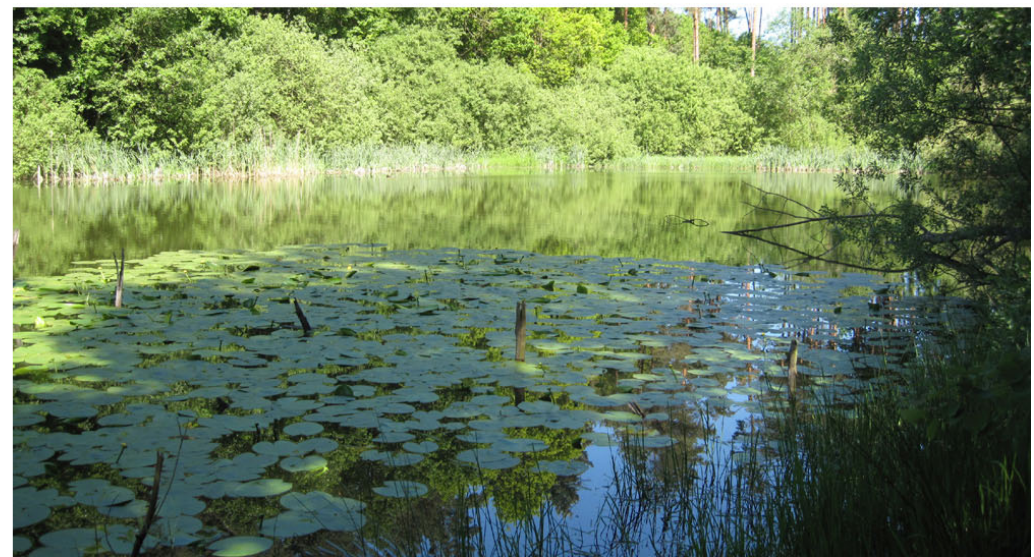




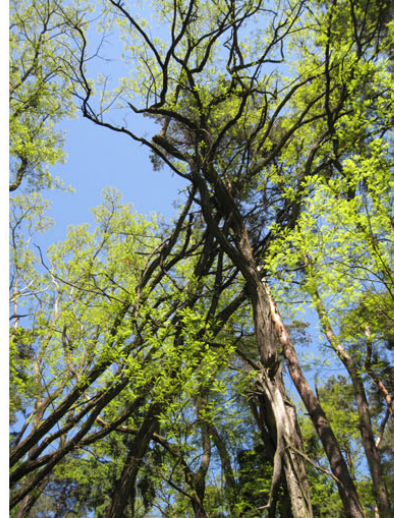




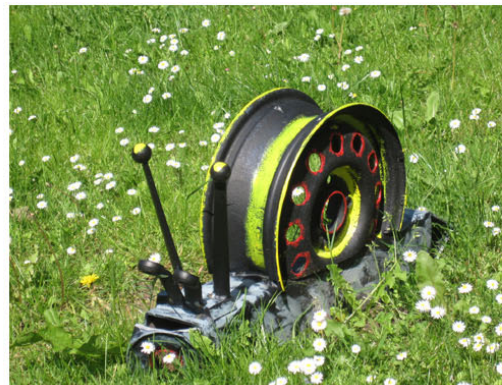








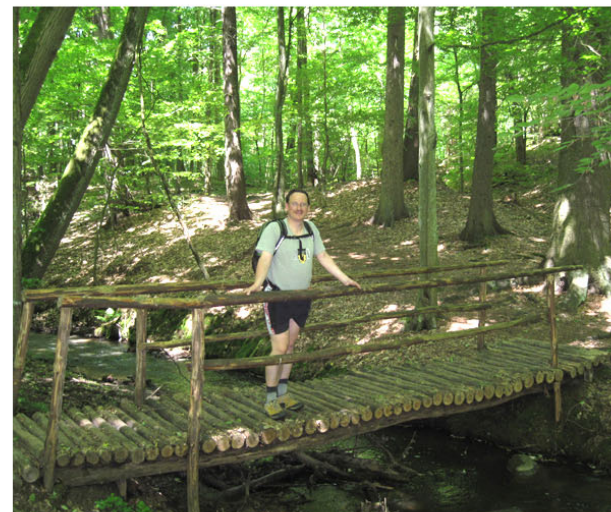




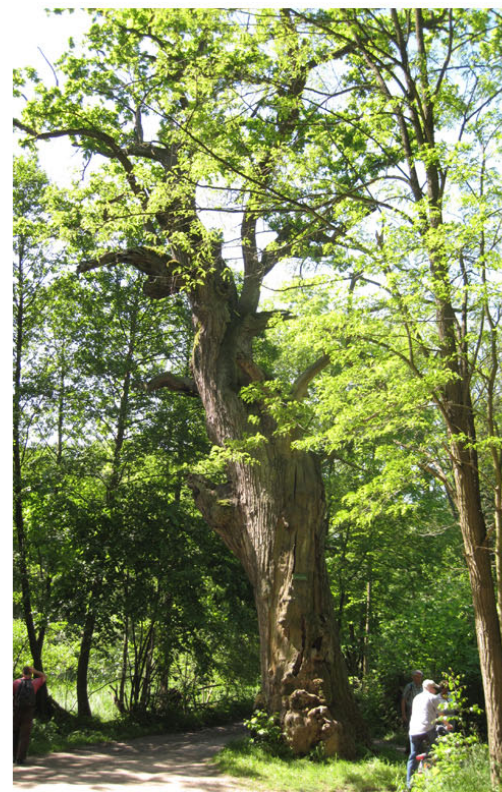














Buckow



Müncheberg (Mark)



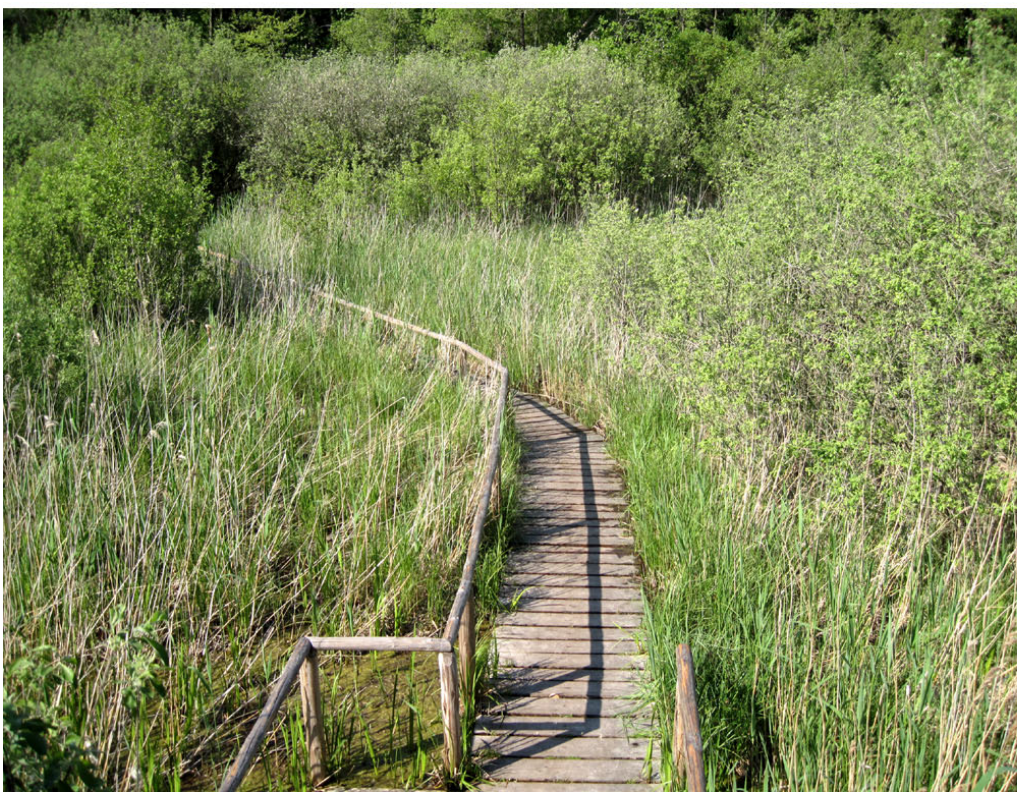
BERGSCHLÖSSCHEN  
HOTEL & RESTAURANT



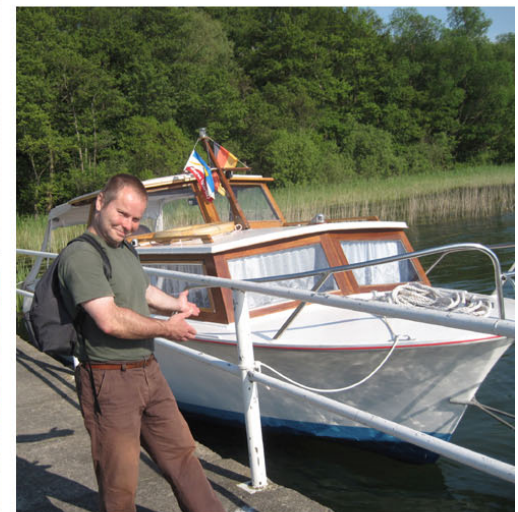
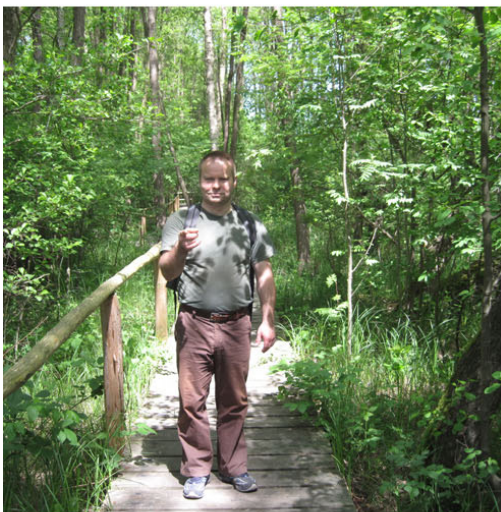
















**371154 Wildpark Schorfheide**  
 gemeinnützige GmbH  
 Prenzlauer Straße 16  
 16244 Schorfheide OT Groß Schönebeck  
 Schutzpark für bedrohte Haus- und Wildtiere

Öffnungszeiten: täglich 9–17 Uhr

Telefon 0333993 / 65855  
 Telefax 0333993 / 65857

Eintrittskarte  
**Erwachsener**  
 € 4,50









