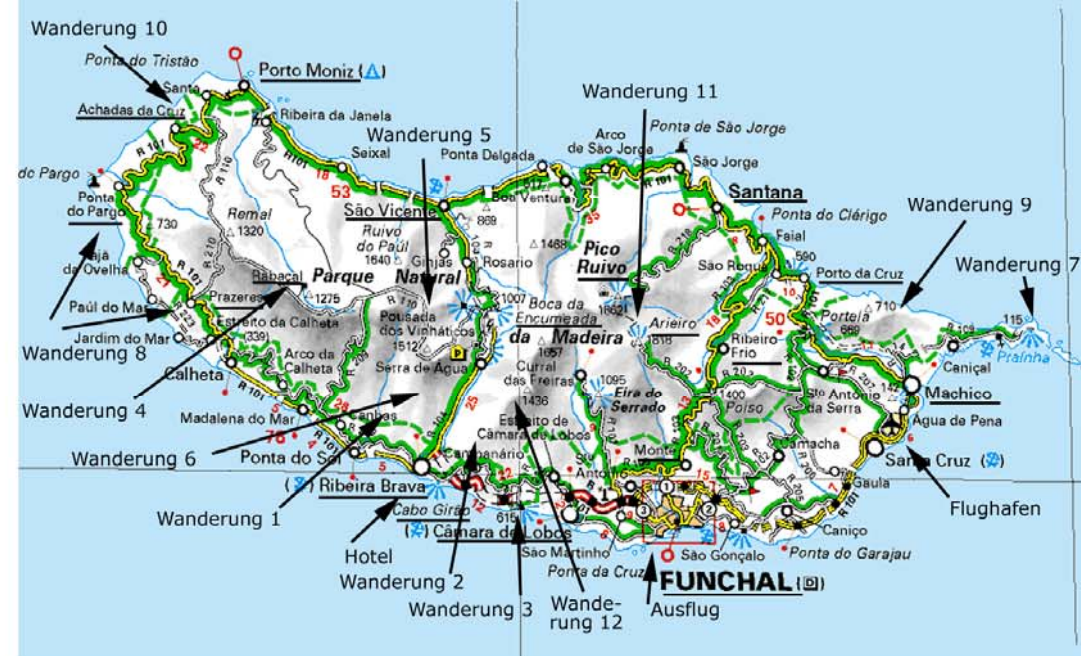




Rainer Jaurisch
Lessingstr. 12
D-12169 Berlin
eMail: rainer.jaurisch@ubg-medienzentrum.de





Wo liegt Madeira überhaupt?

Madeira bildet zusammen mit Porto Santo sowie einigen weiteren kleinen unbewohnten Inseln eine Inselgruppe im Atlantik. Die Inselgruppe liegt etwa 600 km westlich von Marokko bzw. 900 km südlich von Portugals Hauptstadt Lissabon. Während die ca. 400 km südlicher gelegenen Kanaren vollständig unter spanischer Kontrolle sind, gehören die Inseln um Madeira zu Portugal.

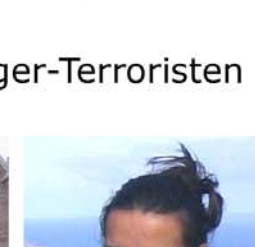
Die ganze Inselgruppe ist im Prinzip ein großes Unterwassergebirge, von dem sich einige Spitzen über die Meeresoberfläche erheben. Während sich der höchste Gipfel Madeiras, der Pico Ruivo de Santana, gerade mal 1861 m in die Höhe erhebt, fällt die ganze Insel ca. 4000 m tief steil in den Atlantischen Ozean hinab - ein gewaltiges Gebirge, wenn man sich dieses Ausmaß vorstellt.

Madeira und Porto Santo sind die einzigen beiden bewohnten Inseln der Inselgruppe. Den 3 Ilhas Desertas mangelt es an Trinkwasser; sie sind daher unbewohnt, oder wie der Name einfach sagt: verlassen. Auch die weiter südlicher gelegenen "wüsten" Inseln sind nicht bewohnt.

Madeira hat eine Größe von ca. 60 km auf maximal 23 km. Der Gesamtumfang der Insel beträgt 150 km. Madeira erscheint damit auf den ersten Blick eine winzige Insel zu sein. In der Tat braucht man jedoch Stunden, um nur von einem Ende zum anderen Ende der Insel zu gelangen.

Programm

DO	Anreise
FR	Stadtbesichtigung Ribeira Brava Wanderung Levada Nova: Tabua-Reibeira Brava (wik, Südwestküste)
SA	Wanderung Levada do Norte: Cabo Girao-Boa Morte-Ribeira Brava (wik, Südküste)
SO	Wanderung Cabo-Girao-Camara de Lobos (prv, Südküste)
MO	Wanderung Levada do Paul-Rabacal-Levada do Risco- Tunnel-Levada Nova-Florencas (wik, Berge im Westen)
DI	Ausflug Funchal: Besichtigung Botanischer Garten, Stickerei, Markthalle, Weinkeller, Kathedrale (zus)
MI	Wanderung Levada da Serra-Pinaculo-Paredao-Levada do Norte-Encumeada (wik, Berge im Westen) gemeinsames tradionelles Abendessen (Zicklein)
DO	Wanderung Encumeda-Lombo do Mouro-Ribeira Brava (prv, Berge im Westen)
FR	Wanderung Ponta do Buraco-Sao Lourenco-Ponta do Buracao (wik, Ostküste)
SA	Wanderung Levada Nova: Ponta do Pargo-Prazeres (prv, Westküste)
SO	Wanderung Machico-Boca do Risco-Porta da Cruz (zus, Nordostküste) Weinverkostung, Schnapsbrennerei, Besichtigung Ribeiro Frio und Monte
MO	Wanderung Achadas da Cruz-Quebrada Nova-Santa Maria Madalena (wik, Nordwestküste) Besichtigung Porto Moniz und Sao Vicente
DI	Wanderung Pico Arieiro-Pico Ruivo-Achada do Teixeira (wik, Berge im Osten) Besichtigung Santana
MI	Wanderung Encumeada-Boca do Cerro-Boca do Corrida (prv, Zentralberge) gemeinsames tradionelles Abendessen (Fleischspiesse)
DO	Abreise



Diese Wikinger-Terroristen



haben Madeira unsicher gemacht





Hotel Vale Mar, Ribeira Brava
(zentral gelegen mit Logenplatz für das Stadion)

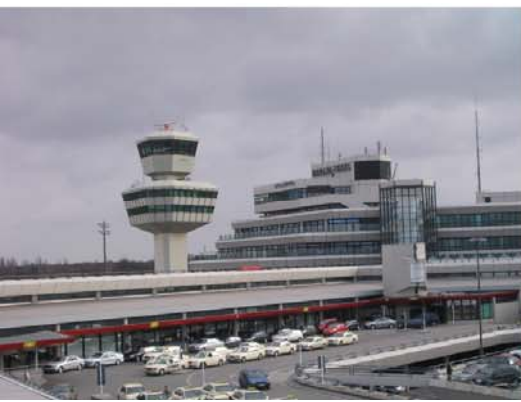




1. Wanderung: Levada Nova von Tabua nach Ribeira Brava



Hinflug von
Berlin-Tegel
nach Funchal
mit Air Berlin





Wanderung 2: Levada do Norte von Cabo Girao nach Ribeira Brava



3. Wanderung: Abstieg von Cabo Girao nach Camara de Lobos





Camara de Lobos



Wanderung 4: Paul da Serra-Rabacal-Levada Nova-Florenças





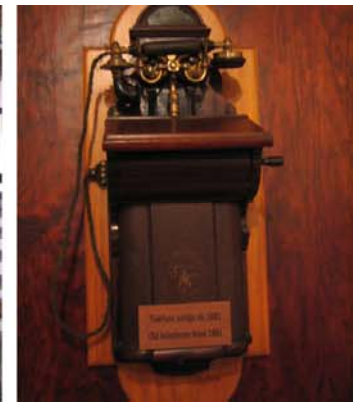


Ausflug nach Funchal









Wanderung 5: Pinaculo-Levada do Norte-Encumeada





Wanderung 6: Encumeada-Lombo do Mouro-Ribeira Brava



Wanderung 7: Halbinsel Sao Lourenco





Wanderung 8: Levada Nova von Ponto do Pargo nach Prazeres





Wanderung 9: Achadas da Cruz-Quebreda Nova-Santa Maria Madalena









Porto
Moniz



SAO VICENTE



Wanderung 10: Machico-Cova das Pedras-Porto da Cruz









Monte

Wanderung 11: Pico Arieiro-Pico Ruivo-Achada do Teixeira



Casa do Abrigo / Pico Ruivo





Santana



Wanderung 12: Encumeada-Boco do Cerro-Boca do Corrida

Pico Ruivo (1862m)

Pico das Torres (1847m)

Pico Arieiro (1818m)







PARTIDAS					DEPARTURES		
Hour	Comp.	Airline	Vol.	Destination / Via	Station	Port	Classifications
Time					Check-in	Gate	Remarks
15.50	TP	6652	TP	PORTO SANTO	06	10	
15.50	2D	6652	2D	PORTO SANTO	06	10	
16.05	DE	4539	DE	STUTTGART	09-11	09	
16.30	TP	5464	TP	PARIS-ORLY/PORTO	05-07		
16.30	NI	2464	NI	PORTO	05-07		
16.30	AB	1307	AB	BERLIN-TEGEL	16-18		
17.15	HF	4404	HF	DUSSELDORF	19-21		
17.35	TP	1654	TP	LISBOA	06-07		
17.35	IB	7668	IB	LISBOA	06-07		
17.35	NI	2654	NI	LISBOA	06-07		

