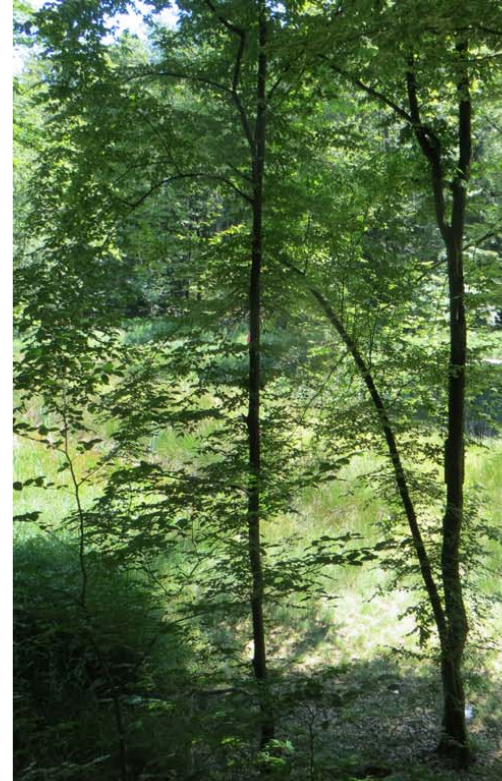


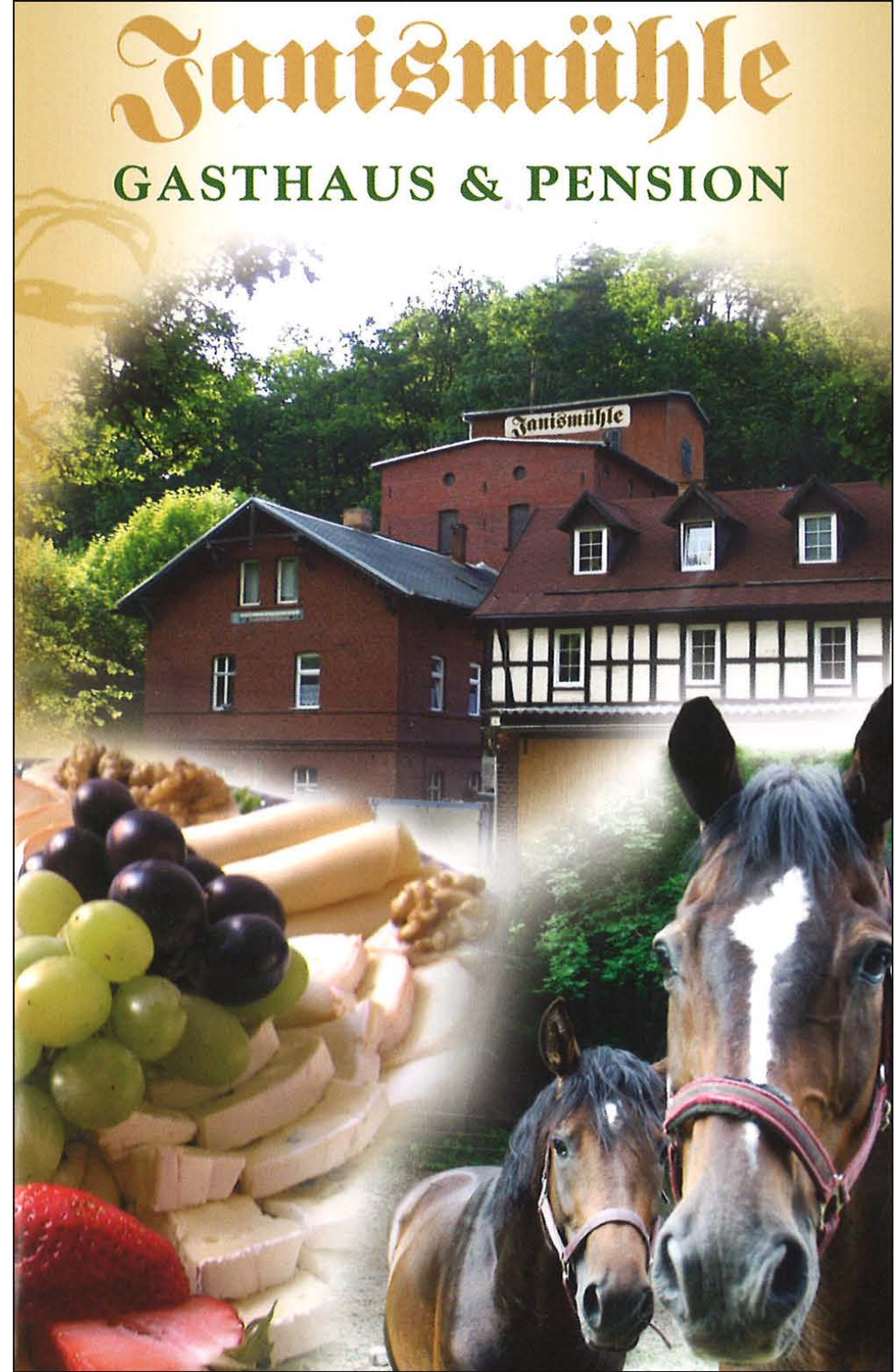
Pfingstausflug nach
Thüringen & Sachsen
08.-09.06.2014





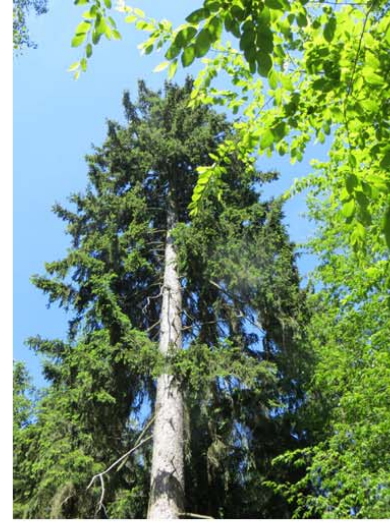






Jantismühle

GASTHAUS & PENSION





Ralph Decker

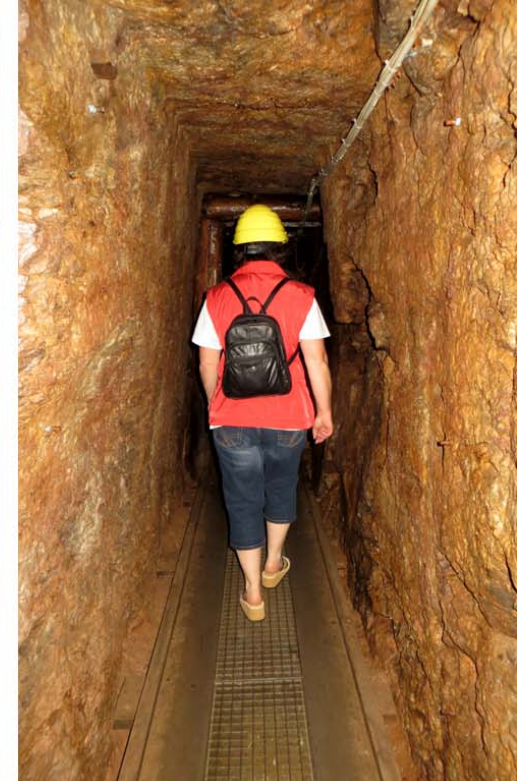
Internet: www.hotel-indermuehle.de
E-mail: hotel.indermuehle@werdau.net

Mühlenromantik
im Pleißental

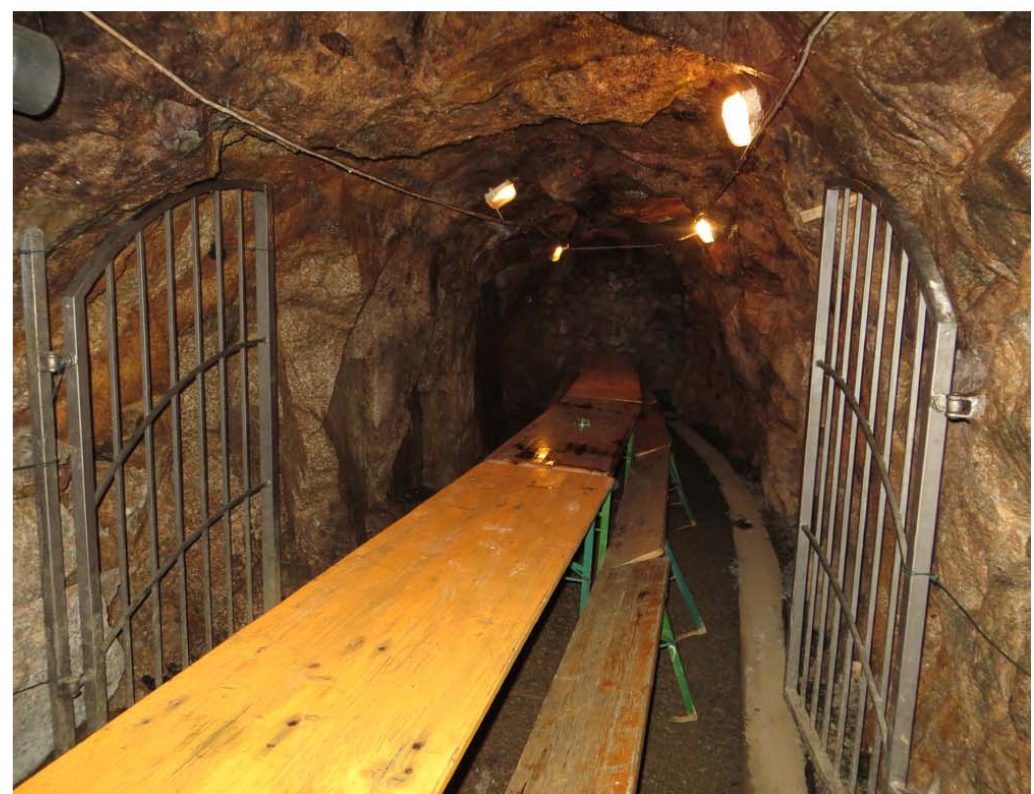
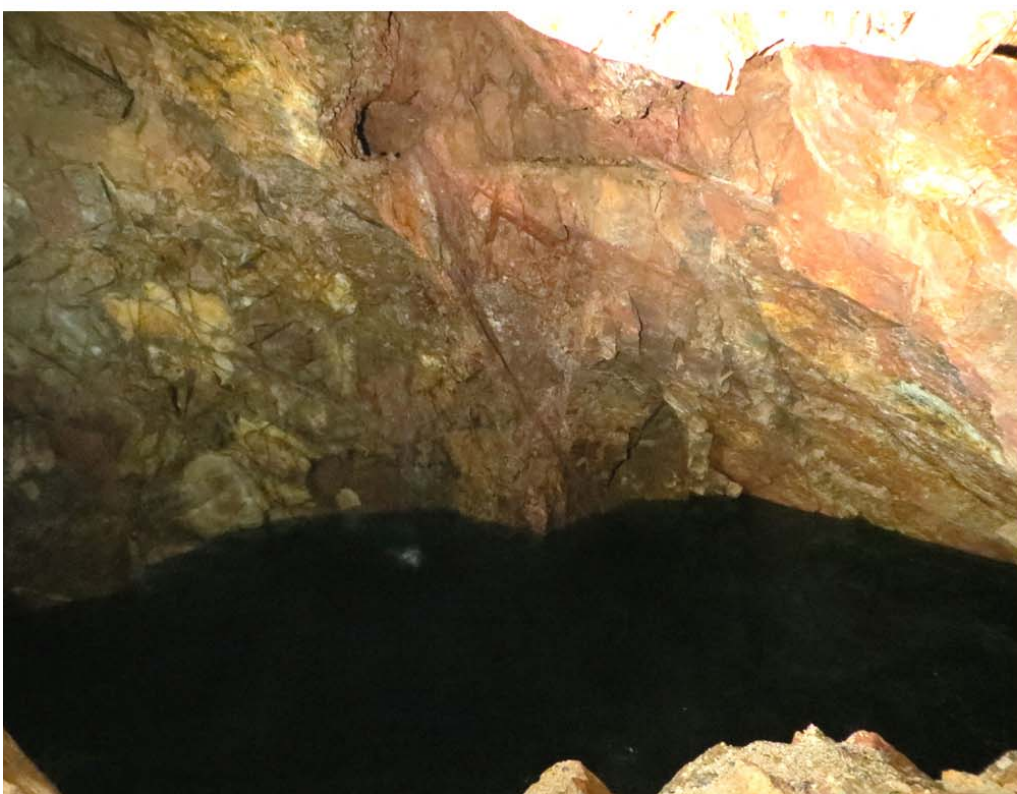


OT Steinpleis
Mühlweg 1
08412 Werdau
Telefon: (0 37 61) 1 88 88 - 0
Telefax: (0 37 61) 1 88 88 - 33











Wanderung

TagesTour Kammweg 27 Geologischer und Naturkundlicher Lehrpfad "Am Kiel" 11km

Parkplatz Mühlleithen – Wilsberg – Schaubergwerk Grube Tannenberg – Topasfelsen Schneckenstein – Aussichtshalde Schneckenstein – Kielfloßgraben – Hirschenstein – Steinbachtal mit Radiumquelle – Unterer Floßteich Mühlleithen



Lehrpfad am Kiel 11,0 km
- Rundweg -
Schneckenstein u. Wilsberg 4,0 km





